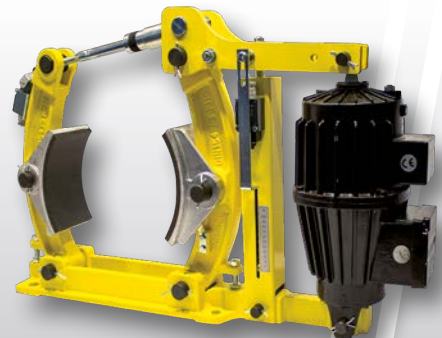
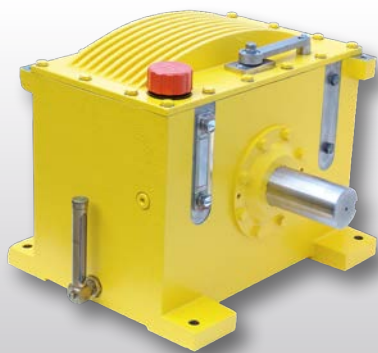


Tu beneficio en el sector del Cemento



Perfil de la compañía

Las innovaciones de RINGSPANN la han convertido en un fabricante líder de embragues, acoplamientos y frenos. Los principales fabricantes de maquinaria de los sectores industriales como manipulación, generación de energía o aeronáutico confían y trabajan con RINGSPANN. Con más de 80 años de experiencia en el desarrollo, diseño y fabricación, somos expertos en soluciones técnicas inteligentes.

Desde nuestras oficinas centrales en Bad Homburg (Alemania) y 22 filiales en el mundo, más de 550 trabajadores dan un servicio personalizado y garantizan un suministro ágil y de confianza. Las plantas de producción ubicadas en las principales regiones del mundo garantizan una producción flexible y orientada al cliente.

El servicio al cliente está en nuestro corazón y queremos que continúe eligiendo RINGSPANN.

Oficinas centrales

Bad Homburg, Alemania

Fundación

1944

Filiales internacionales

22

Plantas de producción

11

Empleados

> 550

Clientes

> 7.500 anuales

Líneas de productos

- Ruedas Libres
- Frenos
- Uniones Cónicas
- Acoplamientos para Servicio Pesado
- Acoplamientos Industriales
- Acoplamientos de Precisión
- Útiles de Sujeción de Precisión
- Sistemas de Control Remoto



RINGSPANN GmbH, Alemania
Oficinas centrales y
Planta de Ruedas Libres



RINGSPANN GmbH, Alemania,
Planta de Frenos, Acoplamientos,
Útiles de sujeción y Uniones cónicas



RINGSPANN Kempf GmbH,
Alemania
Planta de Juntas Universales



RINGSPANN StS GmbH, Alemania
Planta de
Acoplamientos de Precisión



RINGSPANN RCS GmbH, Alemania
Planta de Sistemas de Control
Remoto



RINGSPANN Benelux B.V.,
Países Bajos



RINGSPANN (U.K.) LTD.,
Gran Bretaña



RINGSPANN France S.A.,
Francia



RINGSPANN CORPORATION,
EEUU



RINGSPANN do Brasil Ltda.,
Brasil



RINGSPANN South Africa (Pty) Ltd.,
Sud-África



RINGSPANN IBERICA S.A.,
España



RINGSPANN Italia S.r.l.,
Italia



RINGSPANN AG,
Suiza



RINGSPANN Power Transmission
(Tianjin) Co., Ltd., China



RINGSPANN Power Transmission
India Pvt. Ltd., India



RINGSPANN Australia Pty Ltd,
Australia

Leyenda

- Compañía
- Planta de fabricación
- Socio comercial





1 Canteras y Trituración

La materia prima (por ejemplo, caliza o margas) se extrae y se somete a una trituración primaria hasta obtener una mezcla de tamaño grava.

>> Pag. 6

2 Homogeneización y Molienda de Crudo

La mezcla de grava se muele hasta obtener harina de crudo y posteriormente se seca.

>> Pag. 8

3 Precalentamiento por Ciclones y Ventilación

La harina de crudo se calienta en los precalentadores de ciclones. El CO₂ liberado durante este proceso se evacúa mediante ventiladores.

>> Pag. 10

4 Horno Rotativo

La harina de crudo se calcina a altas temperaturas hasta convertirse en clínker de cemento.

>> Pag. 12

5 Molienda de Cemento

El clínker de cemento, ya calcinado, se muele hasta obtener cemento y se mezcla con otros materiales en función del tipo de cemento.

>> Pag. 13

6 Elevador de Cangilones

Elevador de cangilones para el transporte vertical de cemento hasta la planta de ensacado.

>> Pag. 14



Cantera



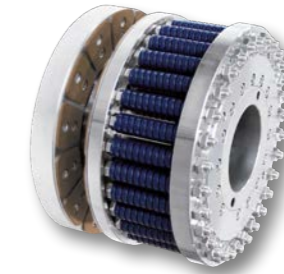
Antirretornos de Alta Velocidad

para prevenir el giro en sentido contrario de los transportadores de banda



Acoplamientos de Barriletes

para conexión elástica de ejes de máquina



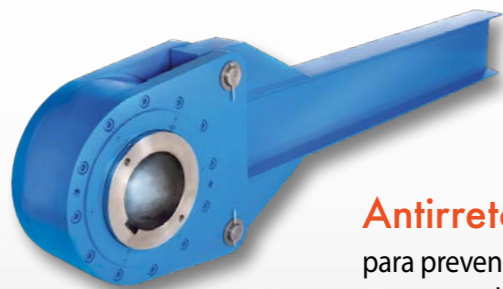
Limitadores de Par de Fricción

para proteger la transmisión frente a sobrecargas



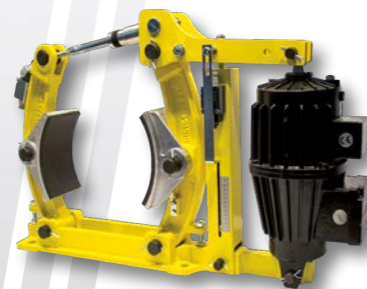
Anillos de Contracción

para conectar el eje hueco del reductor con el eje de la polea



Antirretornos de Baja Velocidad

para prevenir el giro en sentido contrario de los transportadores de banda



Frenos de Tambor

para frenar y mantener parado el transportador de banda



Uniones Cónicas

para conectar ejes con los tambores de las cintas transportadoras



Trituradora



Anillos de Contracción

para conectar el eje hueco del reductor con el eje de la polea



Antirretornos de Alta Velocidad

para prevenir el giro en sentido contrario de los transportadores de banda



Acoplamientos de Barriletes con Disco de Freno

para conexión elástica de ejes de máquina



Frenos de Disco

para frenar y mantener parado el transportador de banda



Homogeneización



Molino de Crudo



Antirretornos de Alta Velocidad

para prevenir el giro en sentido contrario de los transportadores de banda



Acoplamientos de Dientes Abombados

para conexión rígida a torsión de ejes de máquinas



Juntas Cardan

para conexión rígida a torsión de ejes de máquinas



Precalentador de Ciclones



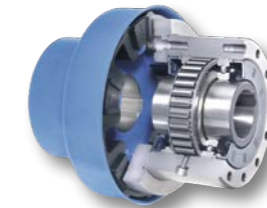
Acoplamiento de Dientes Abombados

para conexión rígida a torsión de ejes de máquinas



Uniones Cónicas

para conectar ejes con los tambores de las cintas transportadoras



Embragues por Adelantamiento

en multiaccionamientos



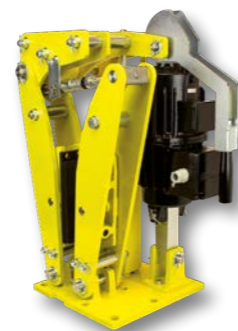
Ruedas Libres con Carcasa

como embragues por adelantamiento en multiaccionamientos



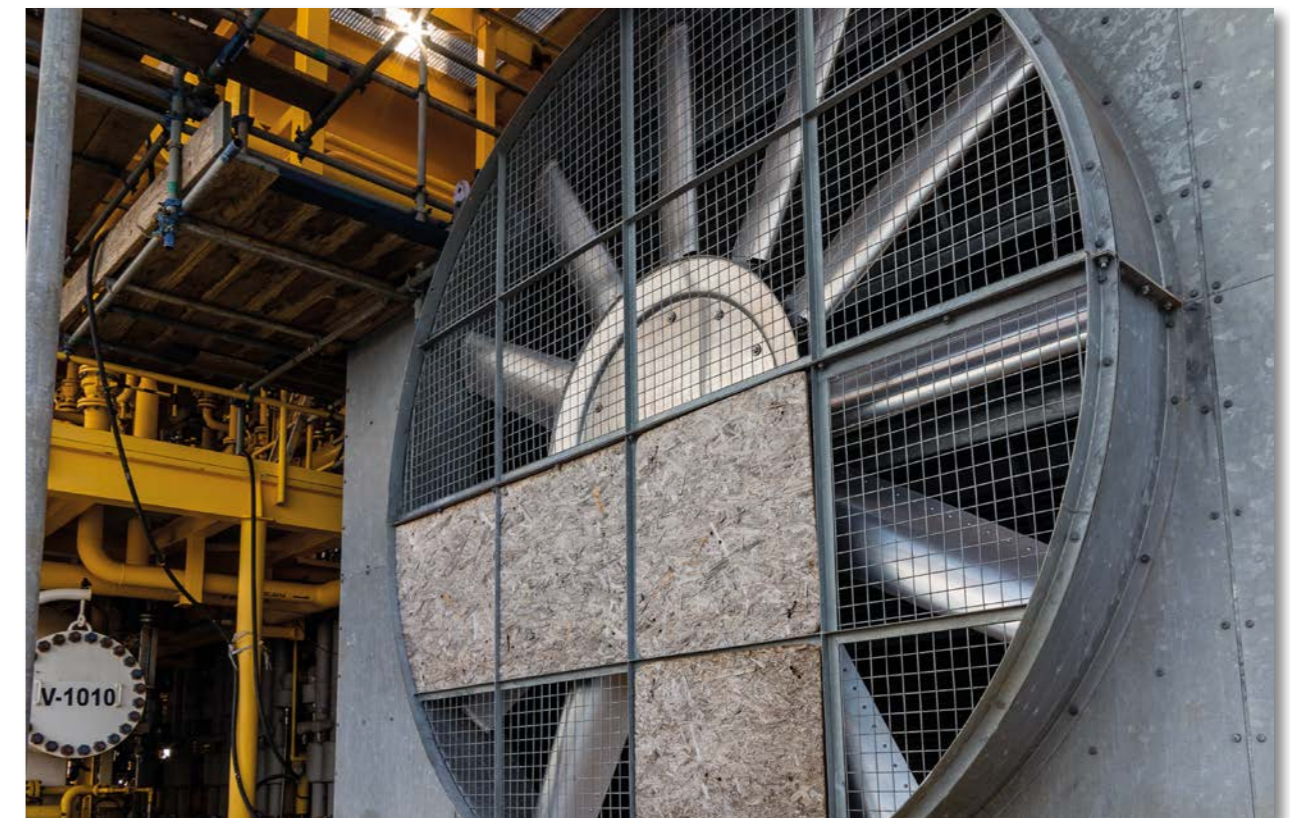
Acoplamiento de Láminas

para compensar desalineaciones axiales en la conexión de ruedas libres con alojamiento



Frenos de Disco

como freno de emergencia y de parking



Sistemas de Ventilación



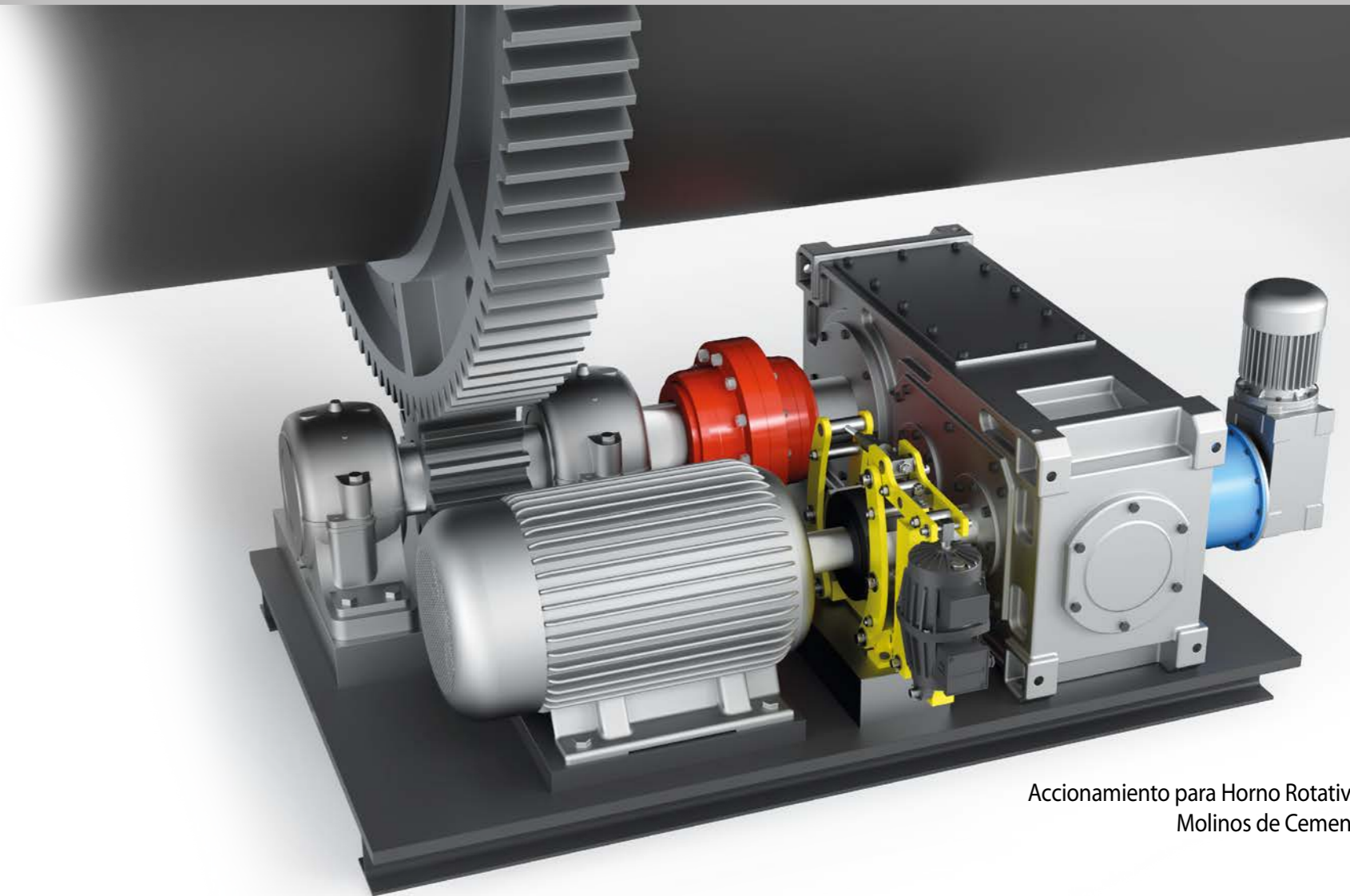
Acoplamiento de Barriletes con Tambores de Freno
para conexión elástica de ejes de máquina



Frenos de Tambor
para frenar y mantener parado el horno rotativo



Horno Rotativo



Accionamiento para Horno Rotativo/
Molinos de Cemento



Acoplamiento de Dientes Abombados
para una conexión rígida a torsión entre el eje de salida y el eje del piñón



Ruedas Libres como Embragues por Adelantamiento
en el motor del accionamiento auxiliar

1 Anillos de Contracción

para conectar el eje hueco del reductor con el eje del elevador de cangilones



2 Antirretornos de Alta Velocidad

para prevenir el giro en sentido contrario de los elevadores de cangilones

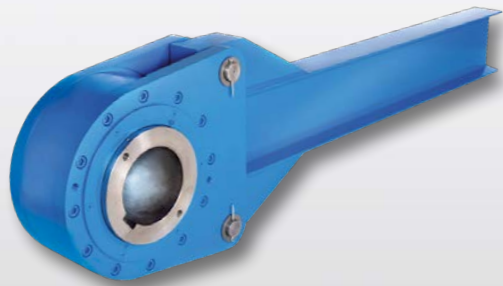


3 Ruedas Libres como Embragues por Adelantamiento

para enganchar y desenganchar automáticamente el accionamiento principal y el accionamiento auxiliar

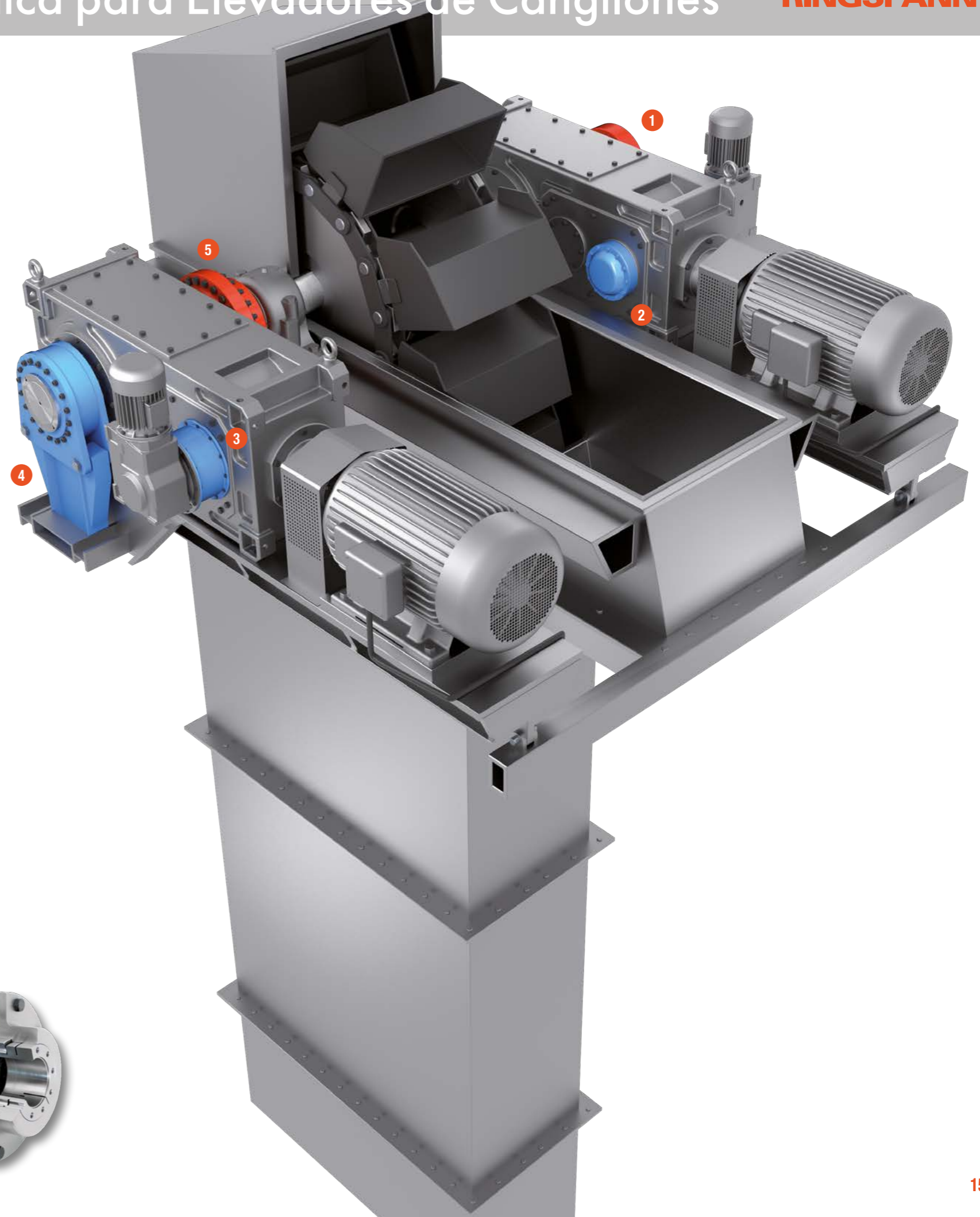
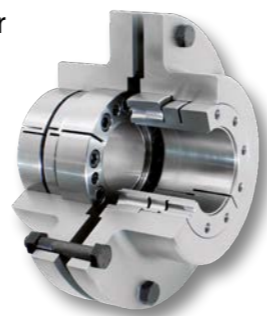
4 Antirretornos de Baja Velocidad

para prevenir el giro en sentido contrario de los elevadores de cangilones



5 Acoplamientos de Brida Tru-Line

para conectar el eje macizo del reductor con el eje del elevador de cangilones



RINGSPANN®

Nuestra motivación es su beneficio

Scan me for more information



www. **RINGSPANN**.com