

Roues libres à cage SF ... P

à assembler avec une bague intérieure et une bague extérieure pour défaut de concentricité important (TIR), à cames



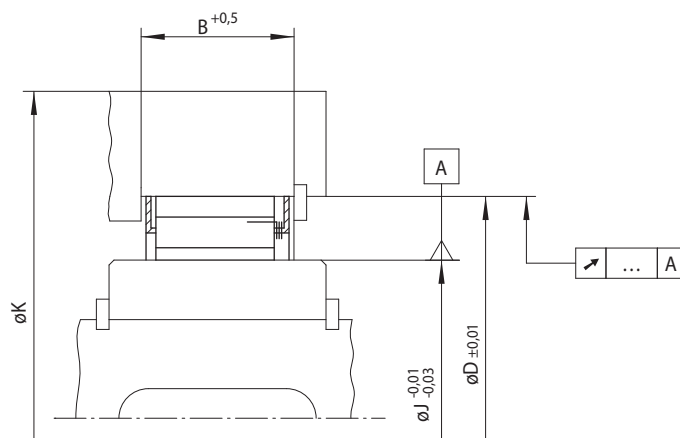
Utilisées en

- ▶ Antidévireur
- ▶ Survireur
- ▶ Commande d'avance

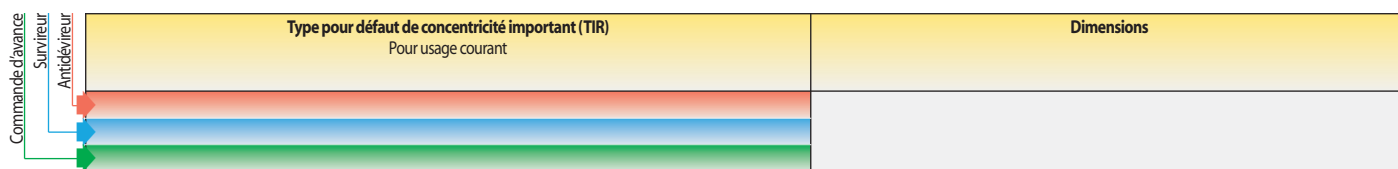
Caractéristiques

Les roues libres à cage SF ... P sont des roues libres à cames qui sont montées entre les bagues intérieure et extérieure fournies par le client. Couples nominaux jusqu'à 5 800 Nm.

à assembler avec une bague intérieure et une bague extérieure pour défaut de concentricité important (TIR), à cames



99-2



Type de roue libre	Version	Couple nominal théorique	Couple nominal en rapport avec la concentricité existante			J	D	B	K	Cames	Poids
		$\nabla 0,0 \text{ A}$ Nm	$\nabla 0,05 \text{ A}$ Nm	$\nabla 0,1 \text{ A}$ Nm	$\nabla 0,15 \text{ A}$ Nm						
SF 37-14,5	P	230	210	200	200	37,00	55,00	14,5	75	14	0,06
SF 44-14,5	P	420	390	360	350	44,00	62,00	14,5	90	20	0,08
SF 57-18,5	P	1 200	960	750	600	57,00	75,00	18,5	100	24	0,13
SF 72-23,5	P	2 700	2 200	1 700	1 400	72,00	90,00	23,5	130	32	0,23
SF 82-25	P	2 800	2 400	1 900	1 500	82,00	100,00	25,0	135	36	0,26
SF 107-25	P	4 100	3 300	2 700	2 100	107,00	125,00	25,0	165	48	0,35
SF 127-25	P	5 800	4 800	3 900	3 100	127,00	145,00	25,0	200	56	0,40

Les roues libres à cage SF ... P sont disponibles dans un délai de livraison très court.

Le couple maximal est égal au double du couple nominal indiqué. Voir page 14 pour la détermination du couple de sélection.

Le couple nominal théorique est valable uniquement pour une concentricité idéale entre bague intérieure et bague extérieure. En pratique, on ne peut l'obtenir en raison des jeux de roulements et des tolérances de centrage des composants limitrophes. Les couples nominaux du tableau sont calculés en fonction des tolérances de concentricité indiquées.

Montage

Le guidage latéral de la roue libre à cage peut être fait par un épaulement sur la bague extérieure ou par les circlips ou des rondelles de guidage fixés dans la bague extérieure.

La capacité de transmission du couple peut être augmentée si plusieurs cages sont montées côte à côte. Dans ce cas, veuillez nous consulter pour connaître le couple transmissible.

Veuillez tenir compte des informations techniques mentionnées page 108 au sujet des pistes de blocage des cames.

Caractéristiques

Roue libre à cage type SF 44-14,5, pour défaut de concentricité important (TIR):

- SF 44-14,5 P