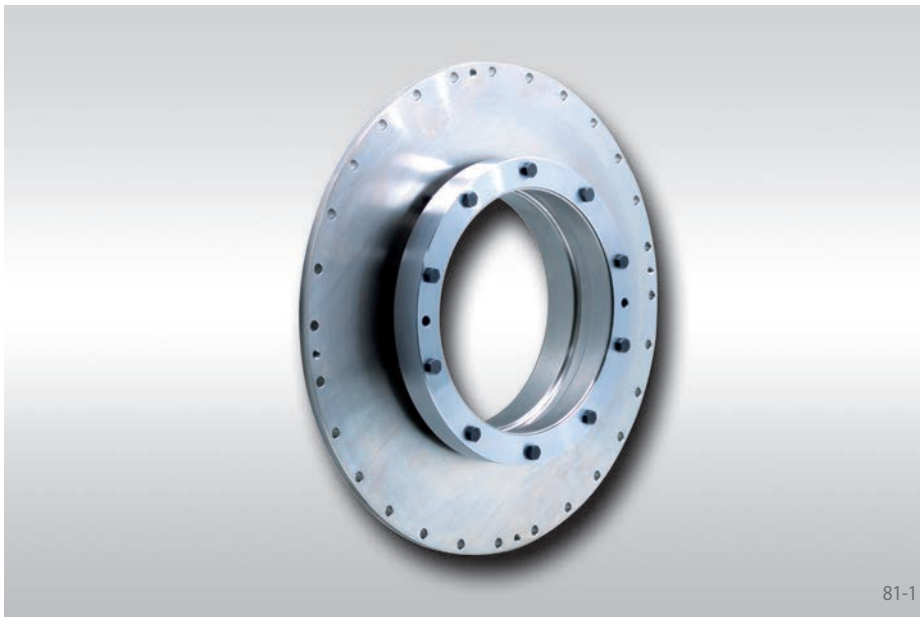


Fixations RTM 601

pour moteurs couples intégrés

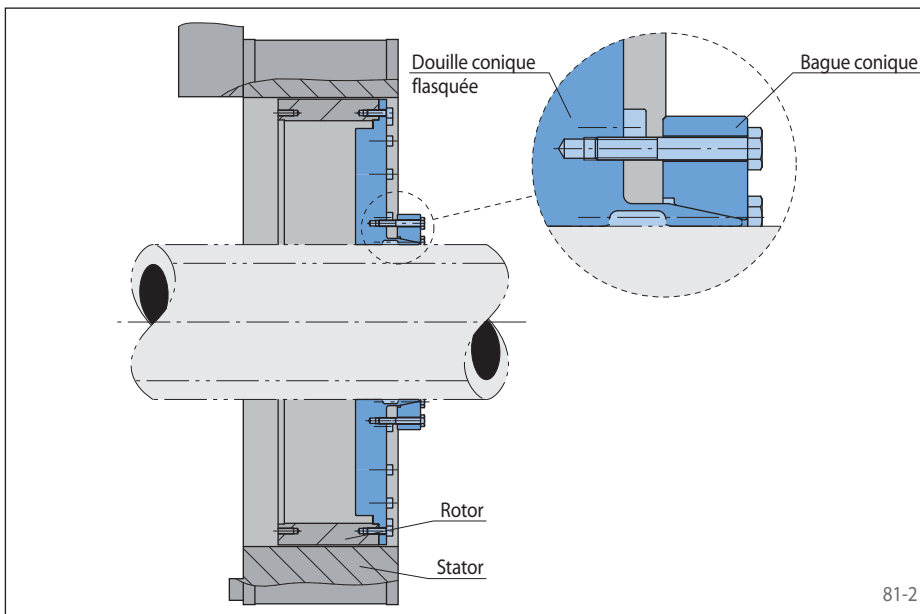
pour montage et centrage des rotors sur des arbres pleins ou creux

RINGSPANN®



Caractéristiques

- Apporte une liaison mécanique et un centrage entre le rotor et l'arbre de la machine
- Sans jeu et rigide en torsion lors de la transmission du couple généré par le moteur couple
- Précision de concentricité élevée entre le rotor et le stator monté sur la machine
- Faible pression de contact exercée sur les arbres de la machine pleins ou creux
- Surfaces coniques traitées par nickelage chimique pour prévenir la corrosion de contact
- Élément d'assemblage facilement démontable même après de longues périodes de fonctionnement



Construction

La fixation RTM 601 est constituée d'une douille conique flasquée et d'une bague conique. La bague conique serre la douille conique flasquée sur l'arbre de la machine par l'intermédiaire de vis de serrage afin que le couple généré entre le stator et le rotor du moteur couple intégré soit transmis à l'arbre de la machine par frottement mécanique sans jeu.

Si vous avez une application pour laquelle la fixation RTM 601 est adaptée, veuillez nous transmettre votre demande, avec la désignation du moteur couple utilisé ainsi que les dimensions de l'arbre.