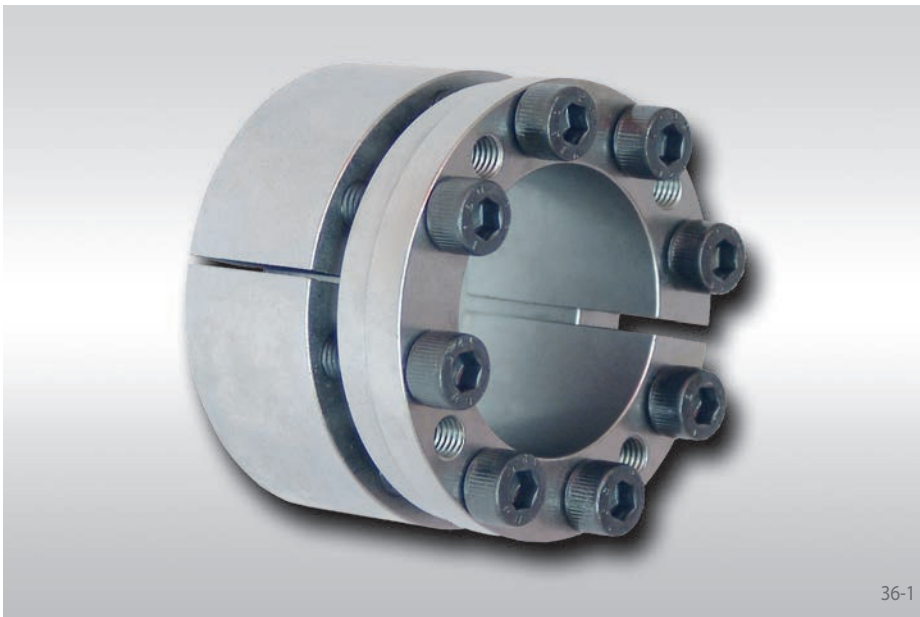


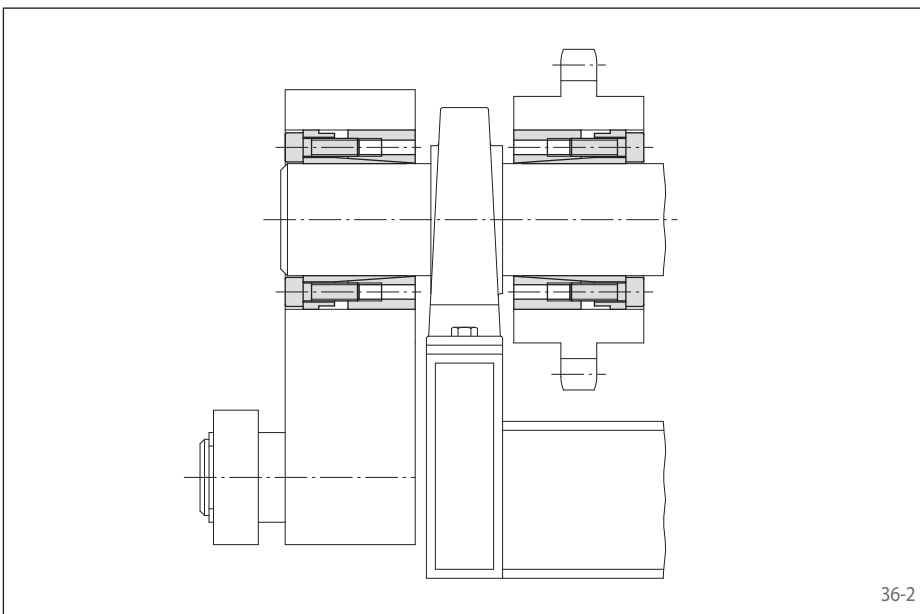
# Assembleur Expansible RLK 130

centre un moyeu sur un arbre  
pour couple transmissible très élevé



## Caractéristiques

- Centre un moyeu sur l'arbre
- Pour couples transmissibles très élevés
- Couple transmissible de 580 Nm à 70 000 Nm
- Pour diamètres d'arbres entre 20 mm et 180 mm



## Exemple d'application

Assemblage d'une came et d'un pignon sur l'arbre de transmission d'un élévateur par un Assembleur Expansible RLK 130. L'application de la force de l'excentrique sur la came implique que l'Assembleur Expansible ne doit pas seulement transmettre le couple mais aussi des forces et des moments de flexion.

## Couples transmissibles et forces axiales

Les couples transmissibles et les forces axiales présentés sur la page suivante sont fonction des tolérances, caractéristiques de surface et de matières suivantes. Veuillez nous contacter en cas de données différentes.

### Tolérances

- h8 sur le diamètre d'arbre d
- H8 sur le diamètre d'alésage D

### Surfaces

La rugosité moyenne des surfaces en contact sur l'arbre et l'alésage du moyeu est  $R_z = 10 \dots 25 \mu\text{m}$ .

### Matières

Pour l'arbre et le moyeu:

- Module E d'élasticité  $\geq 170 \text{ kN/mm}^2$

## Montage

A réaliser selon nos instructions de montage pour les Assembleurs Expansibles RLK 130.

## Transmission simultanée du couple et de la force axiale

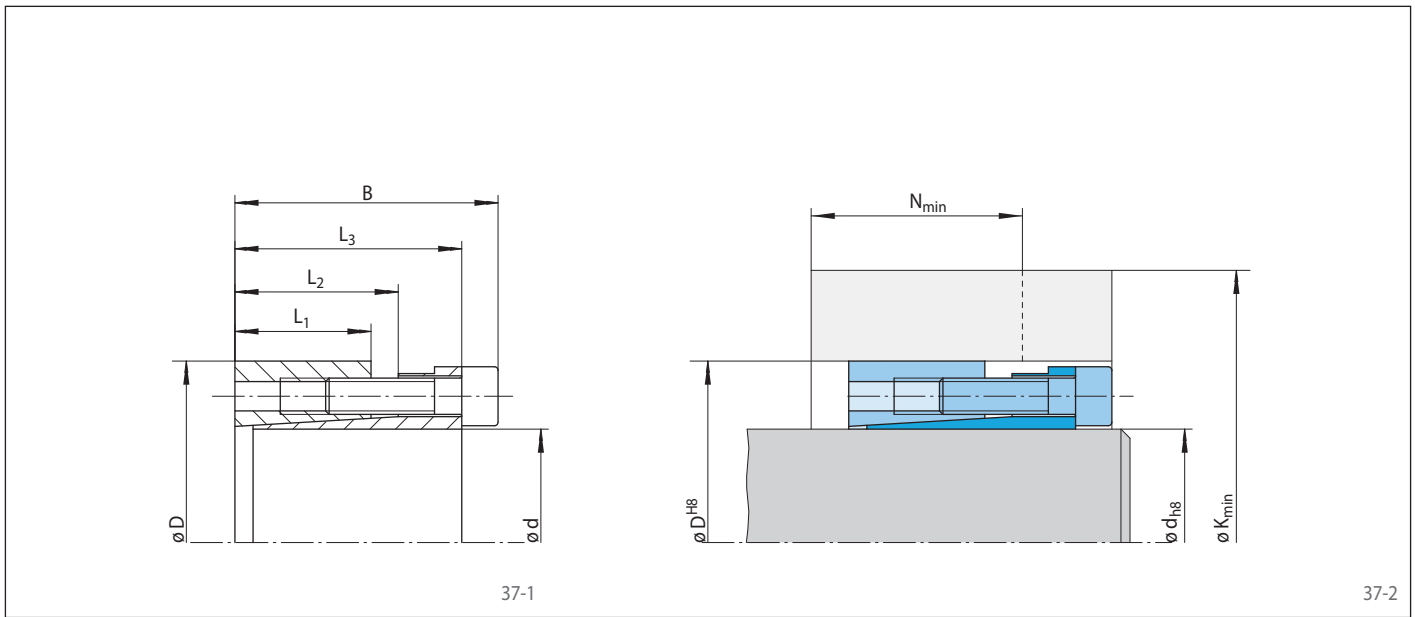
Les couples M sont appliqués pour des forces axiales  $F = 0 \text{ kN}$ ; inversement les forces axiales F sont appliquées aux couples  $M = 0 \text{ Nm}$ . Si un couple et une force axiale doivent être transmis simultanément, le couple transmissible M et la force axiale transmissible F sont réduits. Veuillez vous référer aux spécifications techniques des pages 72 et 73.

## Exemple de commande

Assembleur Expansible RLK 130 pour arbre de diamètre  $d = 100 \text{ mm}$ :

- RLK 130, diamètres 100 x 145  
Référence 4204-100001-000000

centre un moyeu sur un arbre  
pour couple transmissible très élevé



Dimensions												Données techniques								Référence	
Taille		D mm	B mm	L <sub>1</sub> mm	L <sub>2</sub> mm	L <sub>3</sub> mm	Limite élastique R <sub>e</sub> de la matière du moyeu [N/mm <sup>2</sup> ]						Couple ou force axiale transmissible		Pression de contact sur		Vis de serrage				Poids kg
d mm							200	N <sub>min</sub> mm	K <sub>min</sub> mm	N <sub>min</sub> mm	K <sub>min</sub> mm	N <sub>min</sub> mm	K <sub>min</sub> mm	N <sub>min</sub> mm	M Nm	F kN	Arbre P <sub>w</sub> N/mm <sup>2</sup>	Moyeu P <sub>N</sub> N/mm <sup>2</sup>	Couple de serrage M <sub>5</sub> Nm	Nom- bre	
20	47	48	26	31	42	92	49	73	39	63	34	580	58	294	126	17,4	6	M 6	25	0,4	4204-020001-000000
22	47	48	26	31	42	92	49	73	39	63	34	630	58	268	126	17,4	6	M 6	25	0,4	4204-022001-000000
24	50	48	26	31	42	93	48	76	39	66	34	690	58	245	118	17,4	6	M 6	25	0,4	4204-024001-000000
25	50	48	26	31	42	93	48	76	39	66	34	720	58	236	118	17,4	6	M 6	25	0,4	4204-025001-000000
28	55	48	26	31	42	96	47	80	39	71	34	810	58	210	107	17,4	6	M 6	25	0,5	4204-028001-000000
30	55	48	26	31	42	96	47	80	39	71	34	860	58	196	107	17,4	6	M 6	25	0,5	4204-030001-000000
32	60	48	26	31	42	113	53	92	42	80	36	1250	77	245	131	17,4	8	M 6	25	0,5	4204-032001-000000
35	60	48	26	31	42	113	53	92	42	80	36	1350	77	224	131	17,4	8	M 6	25	0,5	4204-035001-000000
38	65	48	26	31	42	116	52	96	42	85	36	1450	77	207	121	17,4	8	M 6	25	0,6	4204-038001-000000
40	65	48	26	31	42	116	52	96	42	85	36	1550	77	196	121	17,4	8	M 6	25	0,6	4204-040001-000000
42	75	59	30	35	51	135	60	112	49	98	42	2200	110	222	125	42,2	6	M 8	30	1,0	4204-042001-000000
45	75	59	30	35	51	135	60	112	49	98	42	2350	110	207	125	42,2	6	M 8	30	0,9	4204-045001-000000
48	80	59	30	35	51	158	69	128	54	111	46	3400	140	259	156	42,2	8	M 8	30	1,1	4204-048001-000000
50	80	59	30	35	51	158	69	128	54	111	46	3500	140	249	156	42,2	8	M 8	30	1,0	4204-050001-000000
55	85	59	30	35	51	160	68	132	54	115	45	3900	140	226	146	42,2	8	M 8	30	1,1	4204-055001-000000
60	90	59	30	35	51	163	67	135	53	119	45	4200	140	207	138	42,2	8	M 8	30	1,2	4204-060001-000000
65	95	59	30	35	51	166	66	139	52	124	45	4600	140	191	131	42,2	8	M 8	30	1,2	4204-065001-000000
70	110	70	40	45	60	201	86	166	68	146	58	7700	220	210	134	83,0	8	M 10	30	2,3	4204-070001-000000
75	115	70	40	45	60	203	84	170	68	150	58	8300	220	196	128	83,0	8	M 10	30	2,5	4204-075001-000000
80	120	70	40	45	60	206	83	174	67	155	58	8800	220	184	123	83,0	8	M 10	30	2,6	4204-080001-000000
85	125	70	40	45	60	231	93	191	73	168	62	11700	280	216	147	83,0	10	M 10	30	2,7	4204-085001-000000
90	130	70	40	45	60	233	92	195	73	172	61	12400	280	204	141	83,0	10	M 10	30	2,8	4204-090001-000000
95	135	70	40	45	60	236	91	199	72	177	61	13000	280	193	136	83,0	10	M 10	30	3,2	4204-095001-000000
100	145	80	45	52	68	253	99	213	79	189	67	16000	320	192	133	144,0	8	M 12	35	3,9	4204-100001-000000
110	155	80	45	52	68	259	97	221	78	198	67	18000	320	175	124	144,0	8	M 12	35	4,8	4204-110001-000000
120	165	80	45	52	68	290	108	245	85	218	72	24500	410	200	146	144,0	10	M 12	35	5,0	4204-120001-000000
130	180	80	45	52	68	322	116	271	91	241	76	31500	490	221	160	144,0	12	M 12	35	6,0	4204-130001-000000
140	190	90	50	58	76	341	126	286	98	254	82	39000	560	211	156	229,0	10	M 14	40	8,2	4204-140001-000000
150	200	90	50	58	76	375	138	312	106	274	87	50000	670	236	177	229,0	12	M 14	40	8,7	4204-150001-000000
160	210	90	50	58	76	380	135	320	105	283	87	53500	670	222	169	229,0	12	M 14	40	9,0	4204-160001-000000
170	225	90	50	58	76	414	145	348	112	307	91	66000	780	243	184	229,0	14	M 14	40	10,0	4204-170001-000000
180	235	90	50	58	76	420	143	356	111	316	91	70000	780	230	176	229,0	14	M 14	40	11,0	4204-180001-000000