



Caractéristiques	Code
Etrier de frein	H
Etrier flottant	S
Taille 145	145
Serrage par ressort	F
Desserrage hydraulique	H
Compensation manuelle de l'usure des garnitures	M
Max. force de serrage 270 kN	270
Vérin monté à droite	R
Montage parallèle au disque de frein	V

Exemple de commande

Etrier de frein HS 145 FHM, force de serrage max. 270 kN, vérin monté à droite, montage parallèle au disque de frein:

HS 145 FHM-270 R-V

Données techniques

Diamètre du disque de frein	Couple de freinage
mm	Nm
700	54 900
800	65 400
1 000	86 600
1 250	112 900
1 600	149 900
2 000	192 100
3 000	297 700
3 500	350 400
4 000	403 200
Force de serrage	270 kN
Pression d'huile	min. 230 bar max. 250 bar
Volume d'huile	max. 40 cm ³
Epaisseur du disque de frein W	30 mm
Poids	330 kg

Les couples donnés dans ce tableau sont calculés avec un coefficient de friction théorique de 0,4.

Conditions de fonctionnement

- Température ambiante: -20 °C / +60 °C
- Taux d'humidité: <90%

Capteurs de proximité

- 240 VAC 1,5 A; 250 VDC 0,1 A
- Cable 5 x 0,75 mm², longueur 2 m, diamètre extérieur 7,5 mm
- Protection IP67

Options

- Centrale hydraulique
- Garnitures avec témoin d'usure ou garnitures frittées (pour hautes températures)
- Version protégée contre la corrosion
- Version basse température
- Certifications Off-Shore
- Certification ATEX pour zones dangereuses

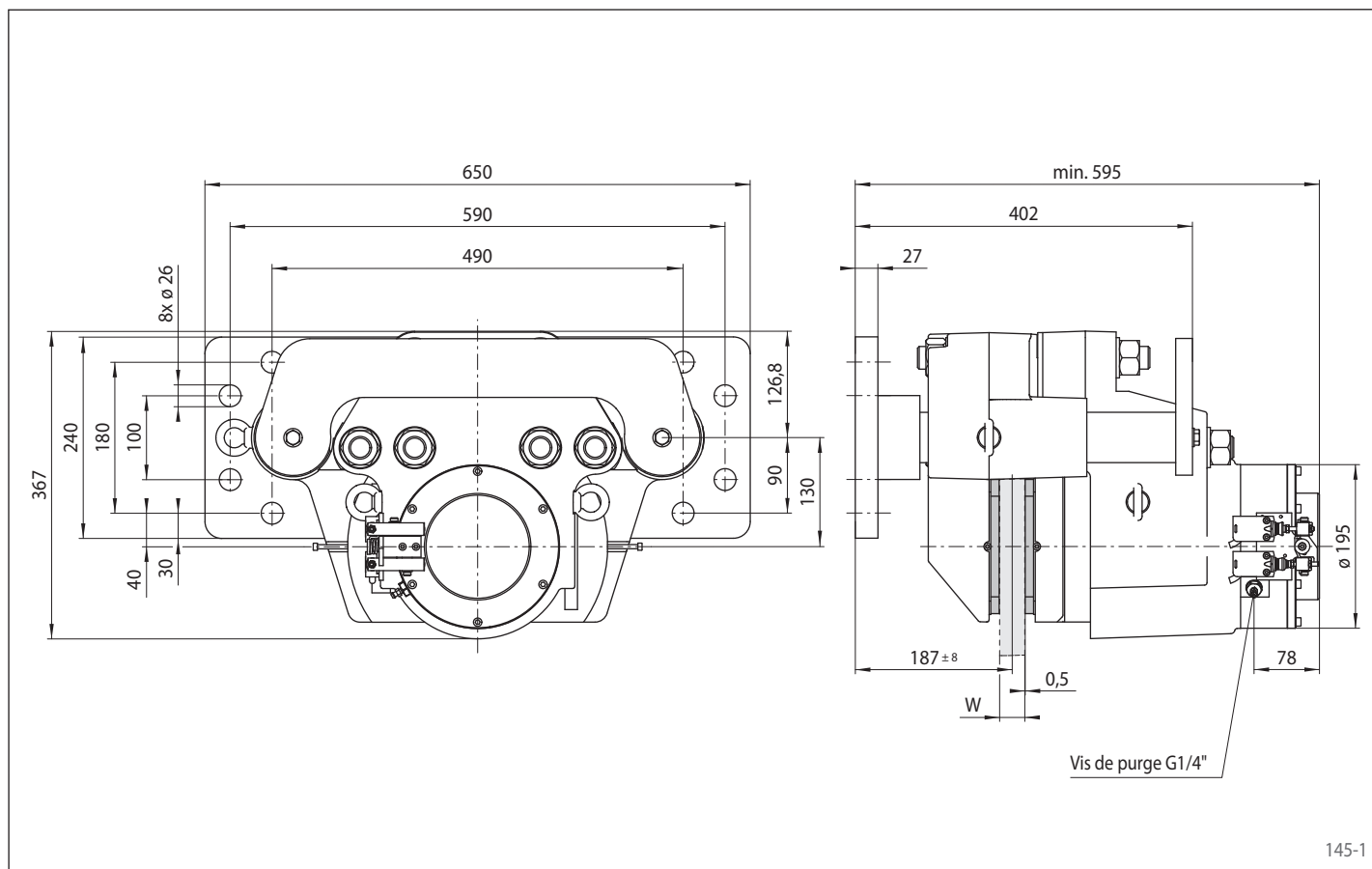
Notes

- Anneaux de levage inclus
- Fixation:
8 vis M 24, classe 8.8 avec couple de serrage 630 Nm ±10% μ 0,15 (non fourni)

Etrier de frein HS 145 FHM-270 R-V

RINGSPANN®

serrage par ressort – desserrage hydraulique



145-1

Montage

