

# Roues libres internes FZ ...

avec caractéristiques des roulements à billes



88-1

## Utilisées en

- ▶ Antidévireur
- ▶ Survireur
- ▶ Commande d'avance

## Caractéristiques

Les roues libres internes FZ ... sont des roues libres à cames avec fonction palier assurant les mêmes fonctions que les roulements à billes. Pour les conditions de service normales, elles sont livrées avec garniture de graisse, et elles sont sans entretien.

La roue libre est montée dans un carter du client. Ceci permet d'obtenir des solutions intégrées compactes à faible encombrement.

Couples nominaux jusqu'à 420 Nm. Au niveau des bagues intérieure et/ou extérieure, la transmission du couple est réalisée par ajustement serré ou par clavetage.

Alésages jusqu'à 40 mm.

Les séries suivantes sont disponibles:

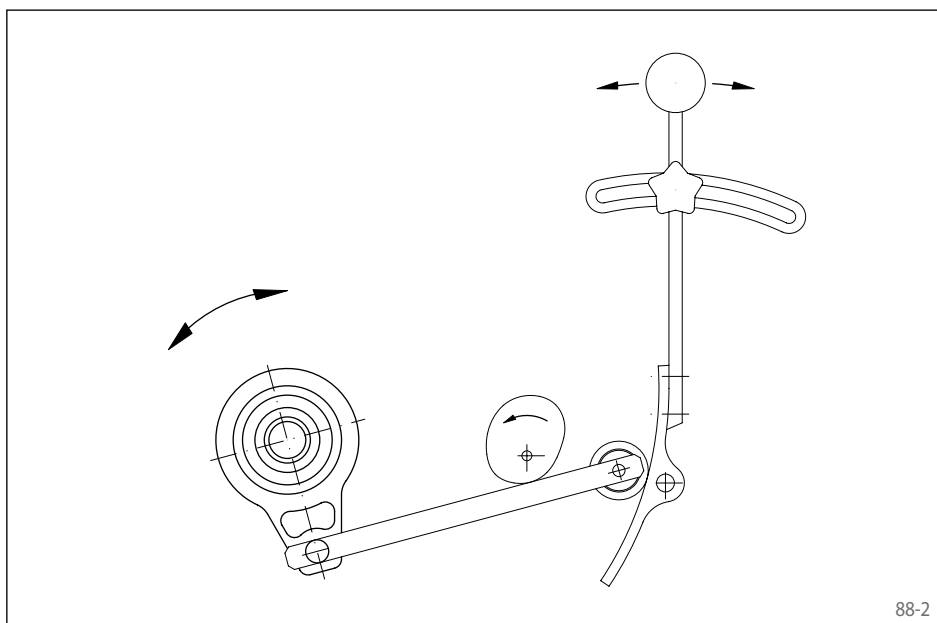
Types	Transmission du couple par				Joints 2RS-	Page
	Bague extérieure clavetée	Bague extérieure serrée	Bague intérieure clavetée	Bague intérieure serrée		
FZ		●		●		89
FZ ... 2RS		●		●	●	90
FZ ... P2RS		●	●		●	91
FZ ... P		●	●			92
FZ ... PP	●		●			93

Les roues libres internes FZ 6201 à FZ 6207, FZ 6201 P à FZ 6207 P et FZ 6202 PP à FZ 6207 PP ont des dimensions identiques aux roulements série 62 respectifs. Les roues libres FZ 6208, FZ 6208 P et FZ 6208 PP comme les séries FZ ... 2RS et FZ ... P2RS ont une largeur B différente.

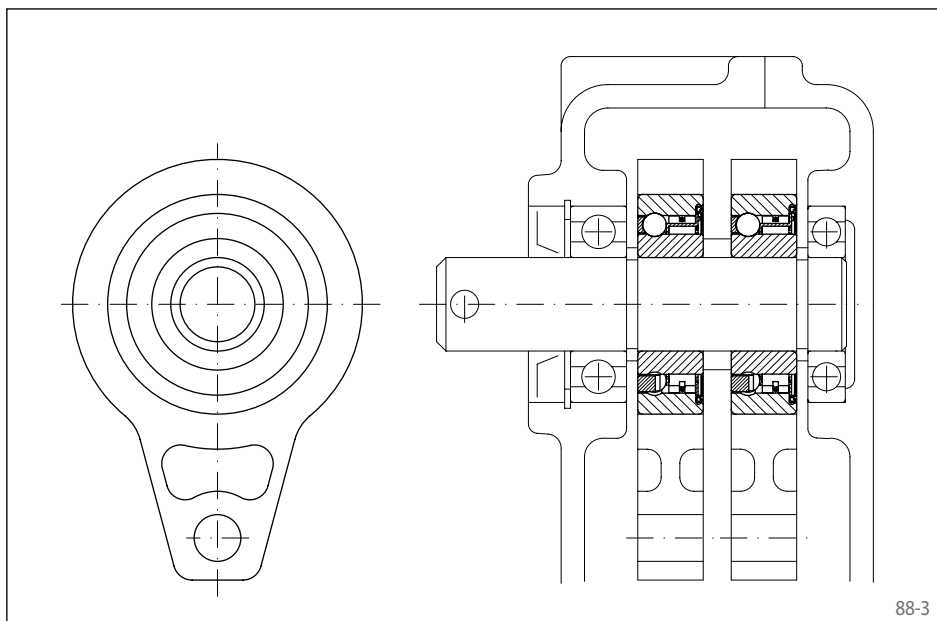
Les séries FZ ... 2RS et FZ ... P2RS sont équipées de joints d'étanchéité.

## Exemple d'application

Deux roues libres internes FZ 6206 utilisées en commande d'avance dans l'entraînement du cylindre doseur d'un semoir. Les roues libres sont montées dans un réducteur à bain d'huile réglable en continu. L'arbre primaire du réducteur est pourvu de deux cames décalées de 180°. Celles-ci entraînent par des bras de levier, les bagues extérieures des roues libres internes disposées en parallèle, et font tourner pas à pas l'arbre de dosage. Le réglage continu de la vitesse de l'arbre de sortie du réducteur est réalisé à partir des appuis variables des deux cames qui font varier la course des bras de levier.

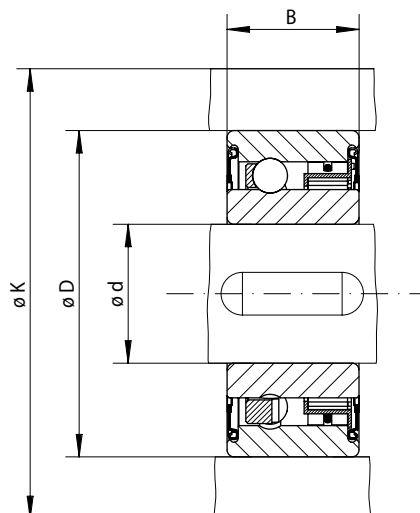


88-2



88-3

pour montage serré de la bague extérieure à cames, fonction palier et joint



91-1

Commande d'avance Surviveur Antidiveur	<b>Version standard</b> Pour usage courant	<b>Dimensions</b>

Type de roue libre	Couple nominal M <sub>N</sub> Nm	Vitesse maxi min <sup>-1</sup>	Charge des paliers		Alésage d mm	B** mm	D mm	K mm	Poids kg
			dynamique C N	statique C <sub>0</sub> N					
FZ 6201 P2RS	9	10000	5140	2370	12*	14	32	39	0,05
FZ 6202 P2RS	21	8400	5160	2410	15*	16	35	42	0,07
FZ 6203 P2RS	32	7300	5650	2860	17*	17	40	51	0,09
FZ 6204 P2RS	88	6000	6890	4190	20*	19	47	58	0,15
FZ 6205 P2RS	100	5200	7230	4660	25*	20	52	63	0,18
FZ 6206 P2RS	230	4000	7730	5660	30*	21	62	73	0,30
FZ 6207 P2RS	330	3600	8170	6630	35*	22	72	85	0,40
FZ 6208 P2RS	420	3000	8950	7990	40	27	80	94	0,60

Le couple maximal est égal au double du couple nominal indiqué. Voir page 14 pour la détermination du couple de sélection.

Rainure de clavette selon DIN 6885 page 1 • Tolérance de largeur de clavette JS10.

\* Rainure de clavette selon DIN 6885 page 3 • Tolérance de largeur de clavette JS10.

\*\* La largeur des roues libres FZ 6201 P2RS à FZ 6208 P2RS est différente des roulements à billes de la série 62 correspondants.

## Conseils de montage

Le couple est transmis à la bague intérieure par clavetage et à la bague extérieure par ajustement serré. Pour la transmission des couples indiqués dans le tableau, la bague extérieure doit être logée dans un carter de diamètre extérieur K. Ce carter doit être en acier ou en fonte grise de qualité GG-20 minimum. En cas d'utilisation d'autres matériaux du carter ou de diamètres extérieurs plus petits, prière de nous consulter pour le couple transmissible.

Prévoir pour l'ajustement de l'alésage D du carter la tolérance ISO N6, pour l'ajustement de l'arbre la tolérance ISO k6.

La température de service admissible pour la roue libre se situe entre -20 °C et +80 °C. Veuillez nous contacter si la température est en dehors de ces valeurs.

## Lubrification

Les roues libres sont livrées avec garniture de graisse et avec des joints d'étanchéité 2 RS.

## Exemple de commande

Roue libre du type FZ 6205 P2RS en version standard:

- FZ 6205 P2RS