

# Roues libres complètes FGR ... R A2A3

avec bras de couple  
à rouleaux



38-1

## Utilisées en

▶ Antidévireur

pour les applications à vitesses faibles à moyennes en phase roue libre.

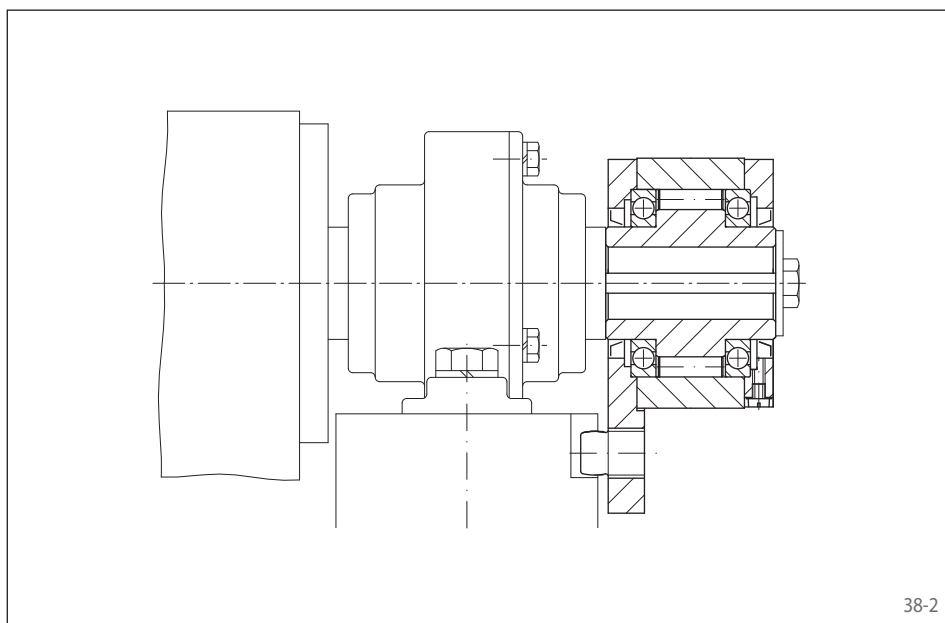
## Caractéristiques

Les roues libres complètes FGR ... R A2A3 avec bras de couple sont des roues libres à rouleaux, montées sur roulements à billes et étanches, pour une lubrification à l'huile.

Les roues libres FGR ... R A2A3 sont montées sur des arbres traversants ou en bout d'arbre.

Couples nominaux jusqu'à 68 000 Nm.

Alésages jusqu'à 150 mm.

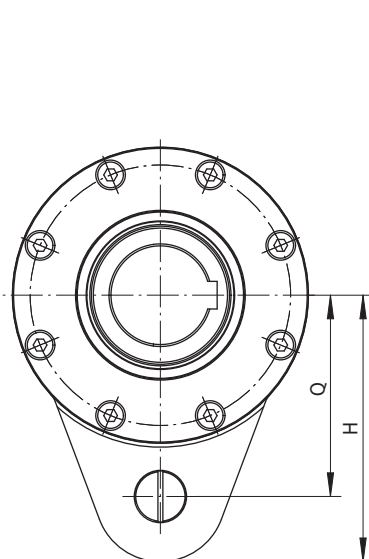


38-2

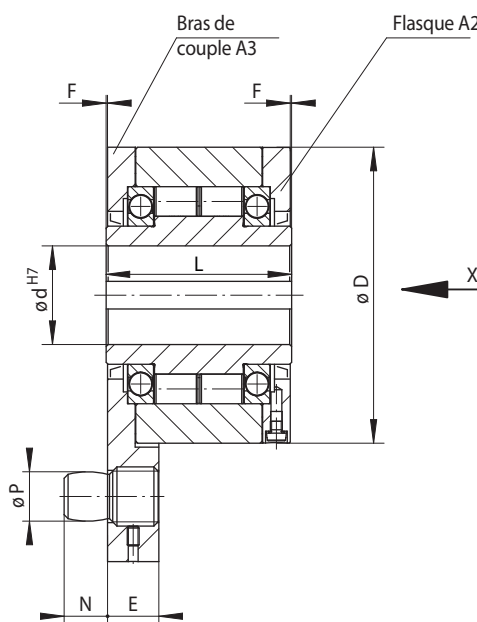
## Exemple d'application

Roue libre complète FGR ... R A2A3 utilisée comme antidévireur sur un convoyeur à bande inclinée. Le couple de retenu est transmis au bâti par le bras de couple et son plot d'arrêt. Quand ce doigt est enlevé, la bande du convoyeur peut se déplacer dans les deux sens.

avec bras de couple  
à rouleaux



39-1



39-2

Antidéviateur	Version standard	Dimensions
	Pour usage courant	

Type de roue libre	Version	Combinaison avec bras de couple et couvercle	Couple nominal $M_N$ Nm	Vitesse maxi de la bague intérieure en roue libre $\text{min}^{-1}$	Alésage d	D	E	F	H	L	N	O	P	Q	S	Poids kg
FGR 12	R	A2A3	55	2 500	12	62	13	1	51	42	10	64	10	44	12	1,4
FGR 15	R	A2A3	130	2 200	15	68	13	1	62	52	10	78	10	47	12	1,8
FGR 20	R	A2A3	180	1 900	20	75	15	1	72	57	11	82	12	54	12	2,3
FGR 25	R	A2A3	290	1 550	25	90	17	1	84	60	14	85	16	62	12	3,4
FGR 30	R	A2A3	500	1 400	30	100	17	1	92	68	14	95	16	68	12	4,5
FGR 35	R	A2A3	730	1 300	35	110	22	1	102	74	18	102	20	76	12	5,6
FGR 40	R	A2A3	1 000	1 150	40	125	22	1	112	86	18	115	20	85	13	8,5
FGR 45	R	A2A3	1 150	1 100	45	130	26	1	120	86	22	115	25	90	14	8,9
FGR 50	R	A2A3	2 100	950	50	150	26	1	135	94	22	123	25	102	15	12,8
FGR 55	R	A2A3	2 600	900	55	160	30	1	142	104	25	138	32	108	18	16,2
FGR 60	R	A2A3	3 500	800	60	170	30	1	145	114	25	147	32	112	18	19,3
FGR 70	R	A2A3	6 000	700	70	190	35	1	175	134	30	168	38	135	17	23,5
FGR 80	R	A2A3	6 800	600	80	210	35	1	185	144	30	178	38	145	17	32,0
FGR 90	R	A2A3	11 000	500	90	230	45	1	205	158	40	192	50	155	17	47,2
FGR 100	R	A2A3	20 000	350	100	270	45	1	230	182	40	217	50	180	17	76,0
FGR 130	R	A2A3	31 000	250	130	310	60	1	268	212	55	250	68	205	18	110,0
FGR 150	R	A2A3	68 000	200	150	400	60	1	325	246	55	286	68	255	20	214,0

■ Les roues libres dont le diamètre d'alésage apparaît en bleu dans le tableau sont livrables dans un délai court.  
Le couple maximal est égal au double du couple nominal indiqué. Voir page 14 pour la détermination du couple de sélection.  
Rainure de clavette selon DIN 6885 page 1 • Tolérance de largeur de clavette JS10.

## Conseils de montage

Le couple de réaction est supporté par le bras de couple avec plot d'arrêt. Le plot d'arrêt s'engage dans une rainure ou dans un alésage disposés dans le bâti de la machine et il doit avoir un jeu axial et périphérique de 0,5 à 2mm. Lorsque le plot d'arrêt est dévissé, l'arbre peut être tourné dans les deux sens.

Prévoir pour l'ajustement de l'arbre la tolérance ISO h6 ou j6.

## Exemple de commande

La roue libre de base, le bras de couple, le couvercle, les joints et les vis sont livrés en pièces détachées sauf mention contraire dans la commande. Roue libre du type FGR 25, en version standard avec flasque A2 et bras de couple A3:

- FGR 25 R A2A3

Si l'on souhaite une livraison de roues libres complètes FGR ... R A2A3 assemblées et remplies d'huile, ceci doit être mentionné dans la commande. De plus, il faut indiquer le sens de rotation en roue libre de la bague intérieure, vu de X :

- libre dans le sens anti-horaire, ou
- libre dans le sens horaire