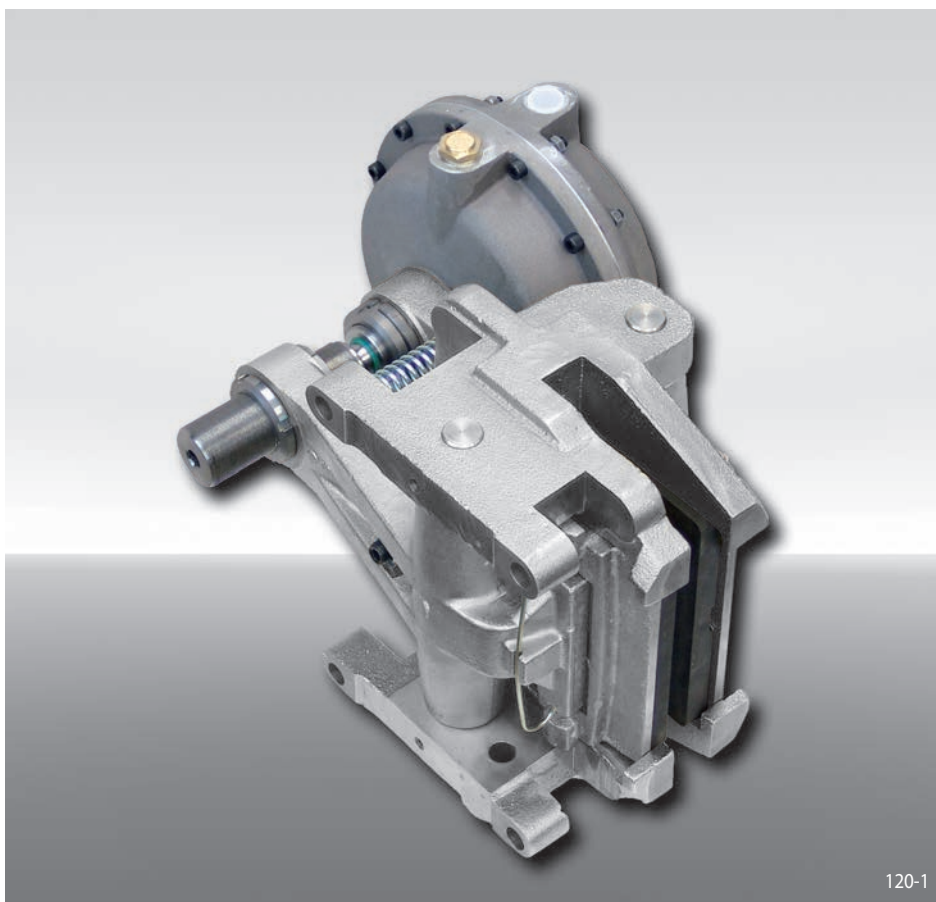


Pince de frein DU 060 PFM

serrage pneumatique – desserrage par ressort



Caractéristiques

Caractéristique	Code
Pince de frein	D
Montage parallèle ou perpendiculaire au disque	U
Taille 060	060
Serrage pneumatique	P
Desserrage par ressort	F
Compensation manuelle de l'usure des garnitures	M
Disponible avec vérin 660 ou 680	660 680
Vérin monté à droite ou à gauche	R L
Épaisseur du disque 25 mm ou 40 mm	25 40

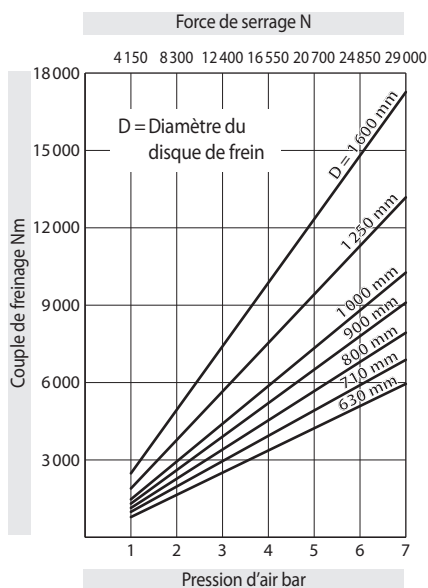
Exemple de commande

Pince DU 060 PFM, vérin 680, vérin monté à droite, épaisseur du disque 25 mm:

DU 060 PFM - 680 R - 25

Données techniques

Pince de frein DU 060 PFM - 660



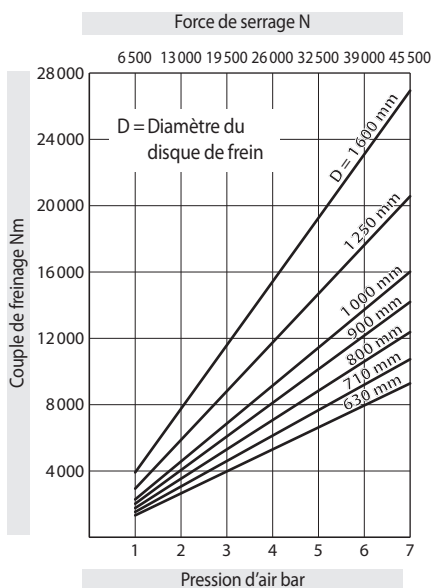
Les couples donnés dans ce tableau sont calculés avec un coefficient de friction théorique de 0,4.

Pression d'air: max. 7 bar

Volume d'air: max. 450 cm³ par cycle

Poids: 54 kg

Pince de frein DU 060 PFM - 680



Les couples donnés dans ce tableau sont calculés avec un coefficient de friction théorique de 0,4.

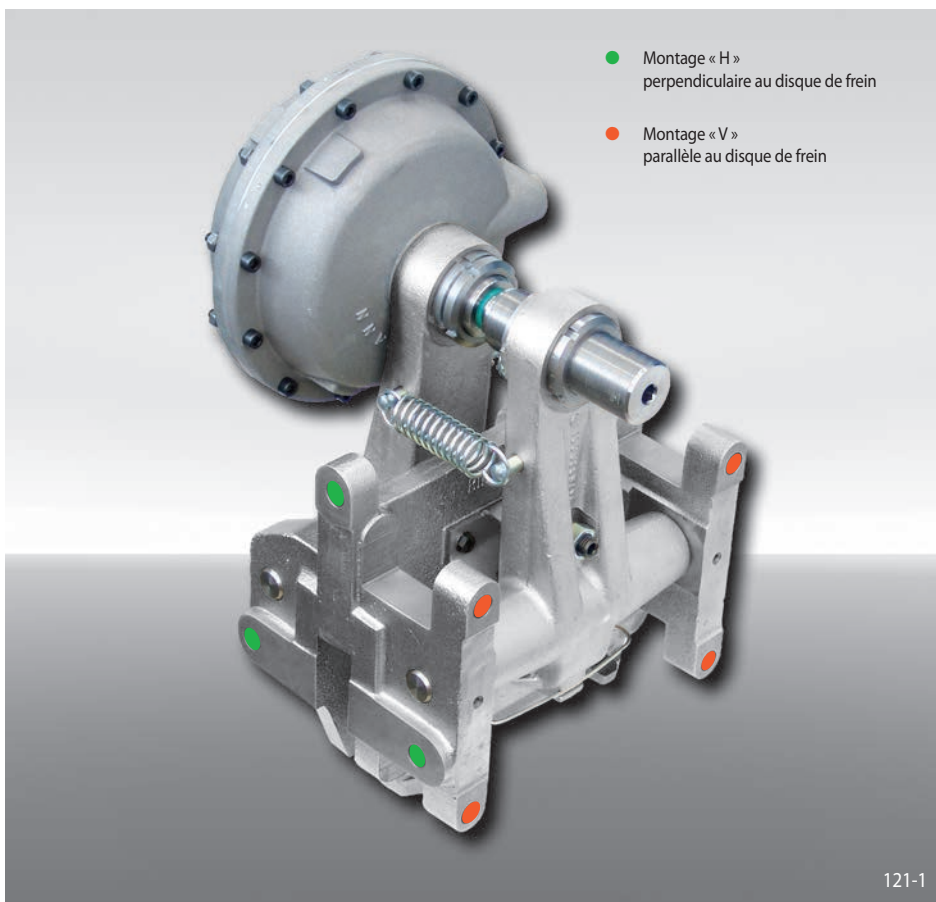
Pression d'air: max. 7 bar

Volume d'air: max. 2000 cm³ par cycle

Poids: 56 kg

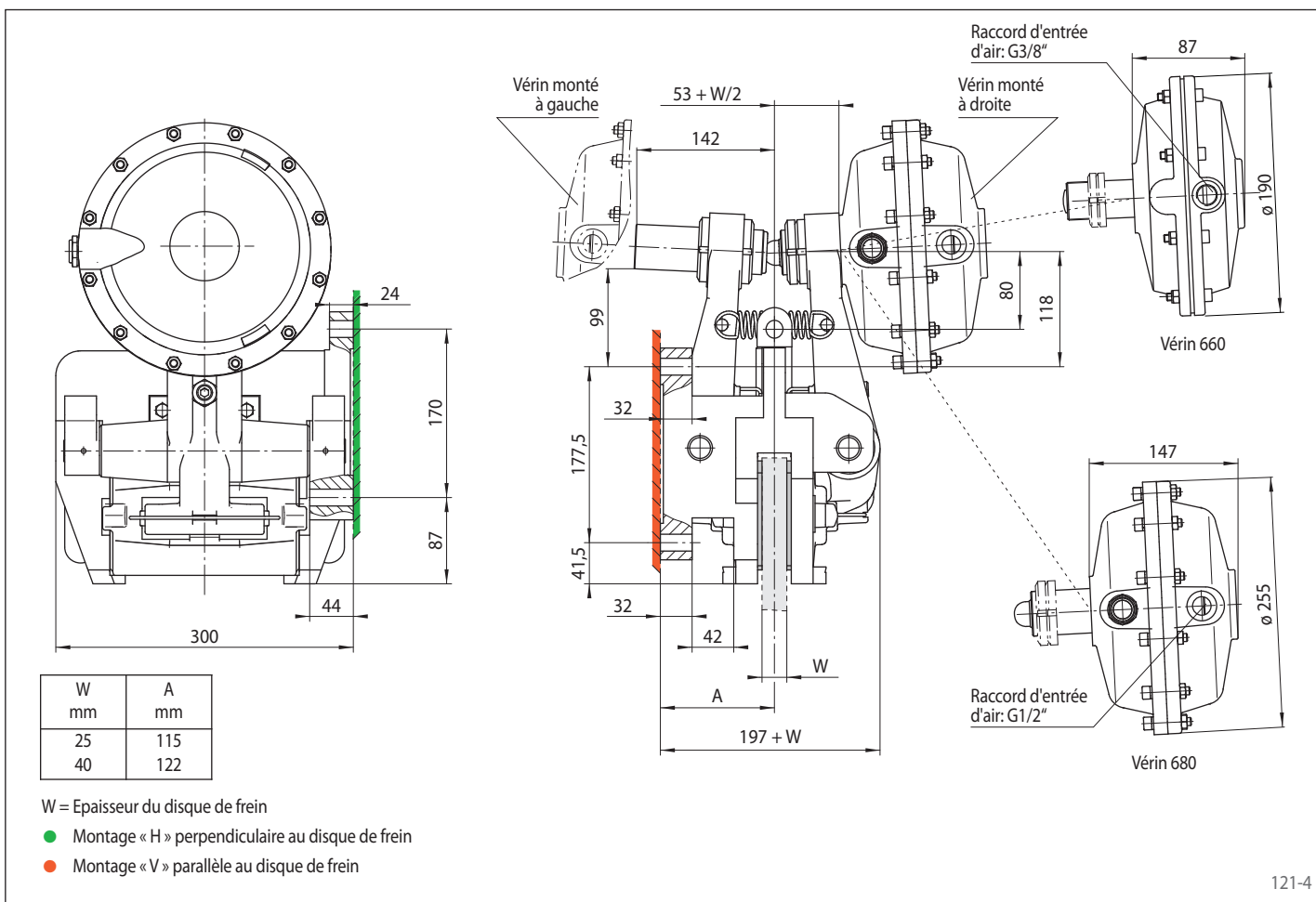
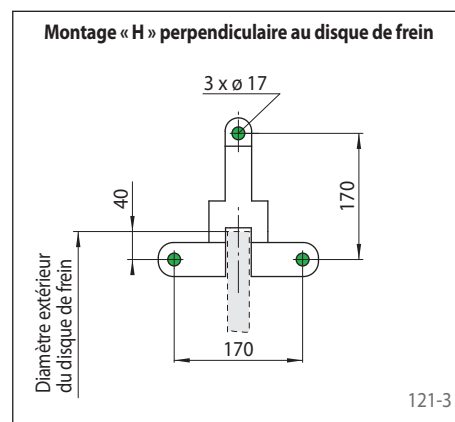
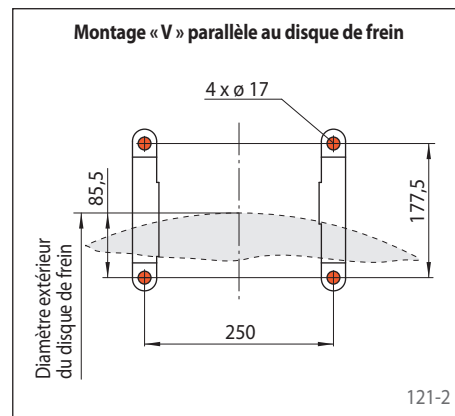
Pince de frein DU 060 PFM

serrage pneumatique – desserrage par ressort



- Montage « H »
perpendiculaire au disque de frein
- Montage « V »
parallèle au disque de frein

Plan de la semelle de fixation



121-4