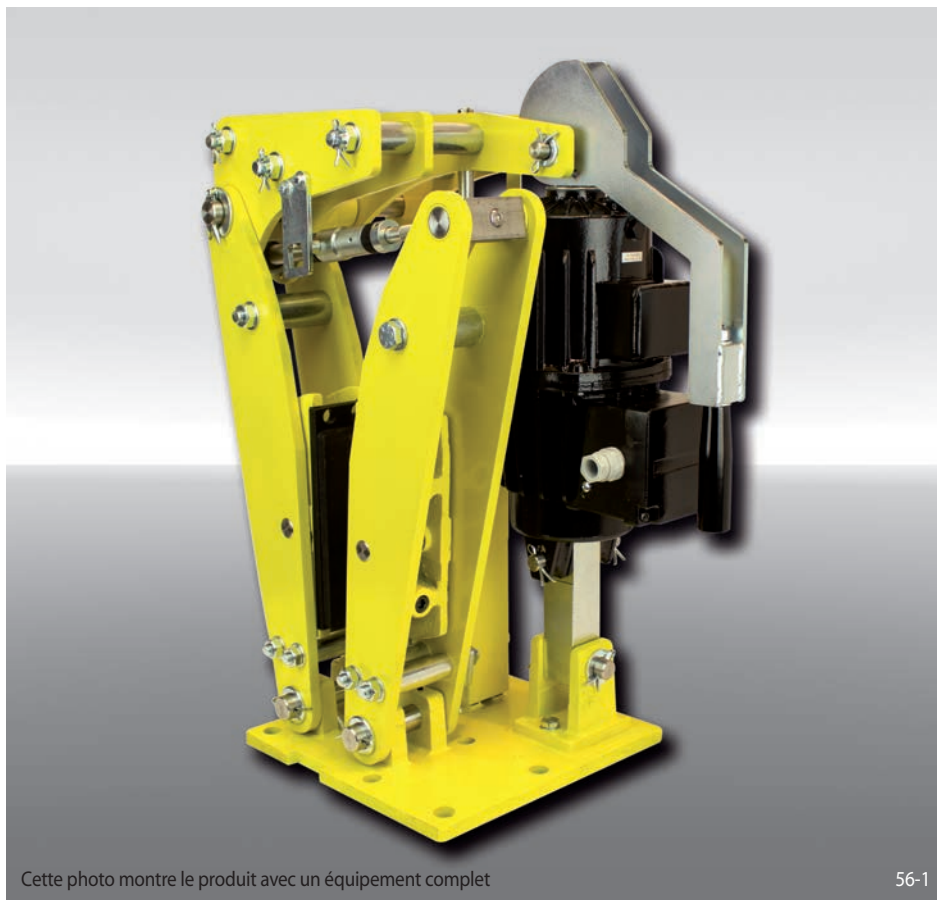


Pince de frein DS 160 FEA

serrage par ressort – desserrage électro-hydraulique



Cette photo montre le produit avec un équipement complet

56-1

Caractéristiques

Code

| | |
|--|------------|
| Pince de frein | D |
| Frein à disque | S |
| Taille 160 | 160 |
| Serrage par ressort | F |
| Desserrage électro-hydraulique | E |
| Compensation automatique de l'usure des garnitures | A |
| Disponible avec actionneurs 451 ou 452 | 451 452 |
| Actionneur monté à droite ou à gauche | R L |
| Épaisseur du disque 20 mm | 20 |

Exemple de commande

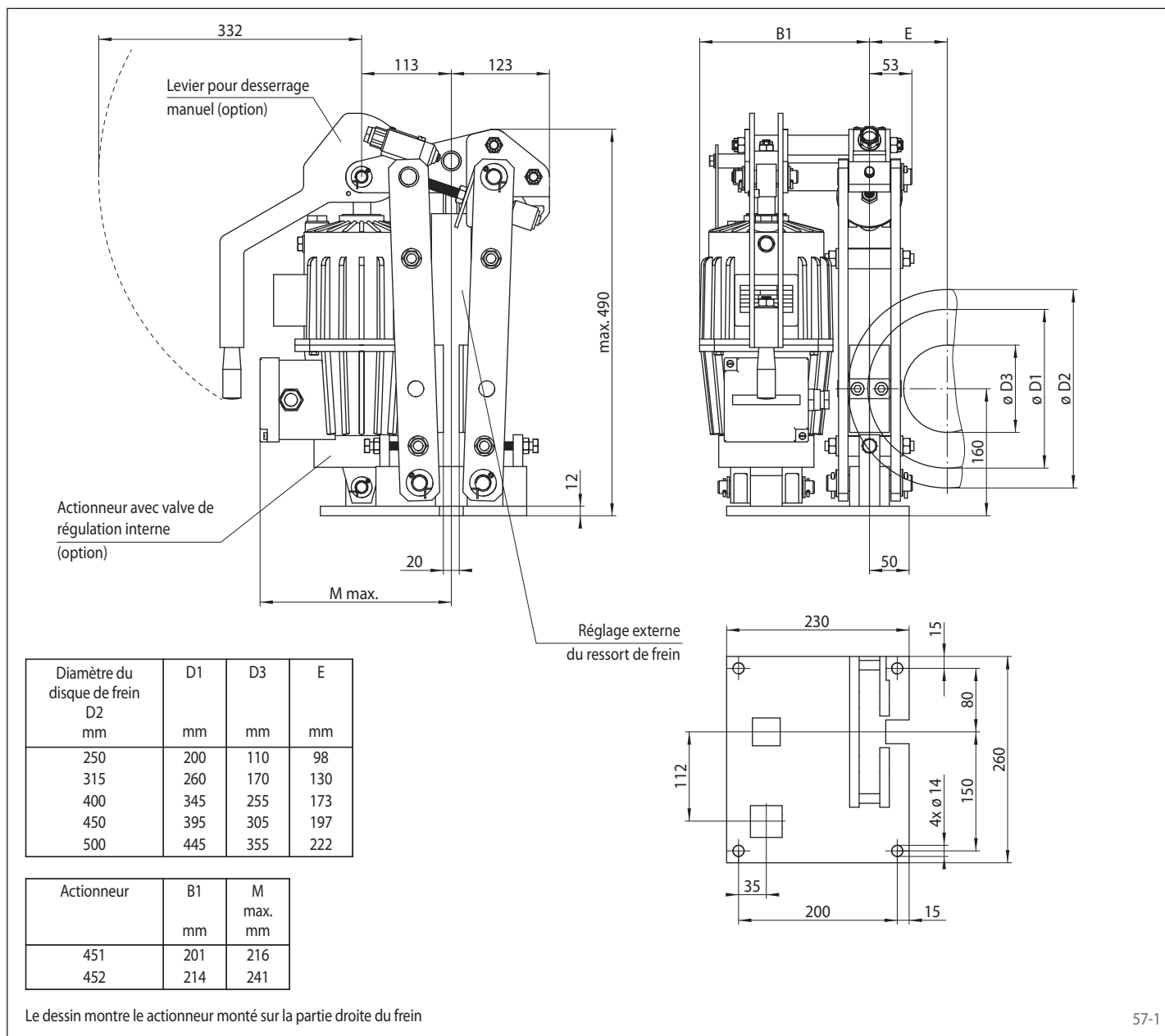
Pince DS 160 FEA, actionneur 452, actionneur monté à droite, épaisseur du disque 20 mm:

DS 160 FEA - 452 R - 20

Données techniques

| | Pince de frein DS 160 FEA | |
|----------------------------------|---------------------------|---------------------|
| | avec actionneur 451 | avec actionneur 452 |
| Diamètre du disque de frein | Couple de freinage | Couple de freinage |
| mm | Nm | Nm |
| 250 | 200 | 265 |
| 315 | 255 | 343 |
| 400 | 334 | 451 |
| 450 | 383 | 520 |
| 500 | 432 | 590 |
| Force de serrage | 2500 N | 3400 N |
| Ajustement du couple de freinage | 20 - 100% | 20 - 100% |
| Puissance nominale | 130 W | 180 W |
| Volume d'huile | 1,4 l | 2,5 l |
| Tension | 230/400 V | 230/400 V |
| Poids | 40 kg | 45 kg |

Les couples donnés dans ce tableau sont calculés avec un coefficient de friction de 0,4.



Options

- Capteur de contrôle de l'usure
- Capteur de contrôle de positions
- Levier pour desserrage manuel
- Actionneur avec valve de régulation interne
- Actionneur avec conception résistante à la chaleur
- Conception avec protection anticorrosion
- Garniture de friction en metal fritté