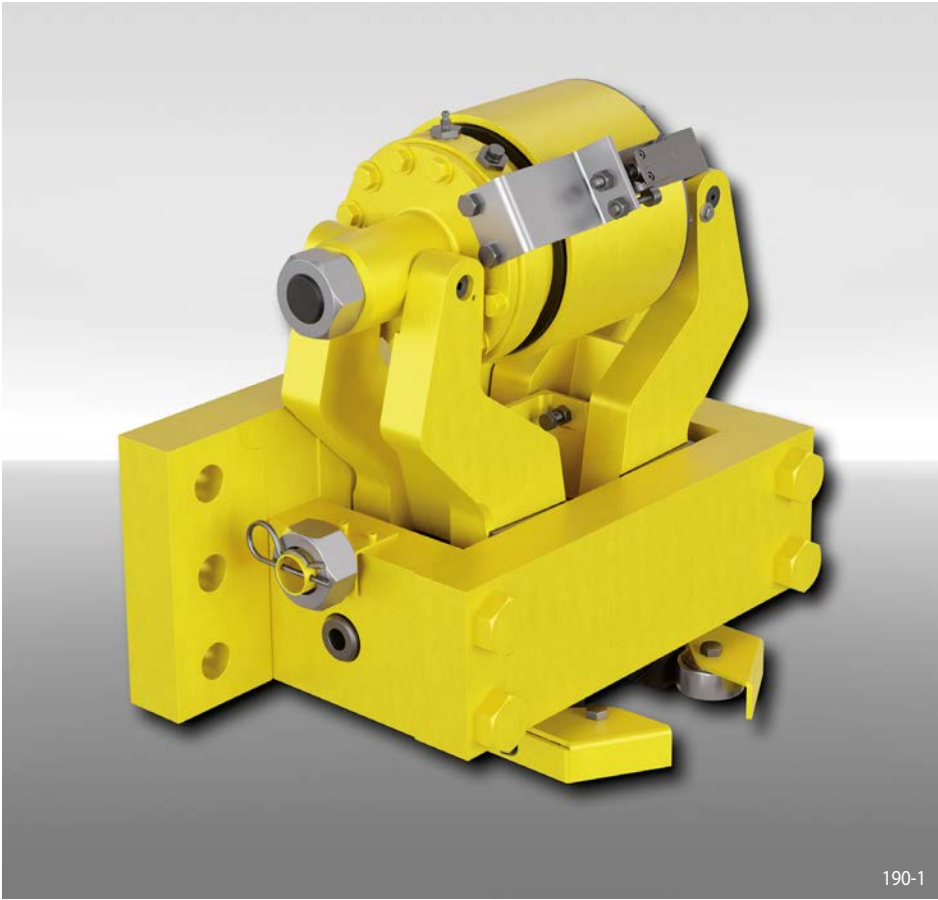


Pince Rail DR 088 FHK

serrage par ressort - desserrage hydraulique



Données techniques

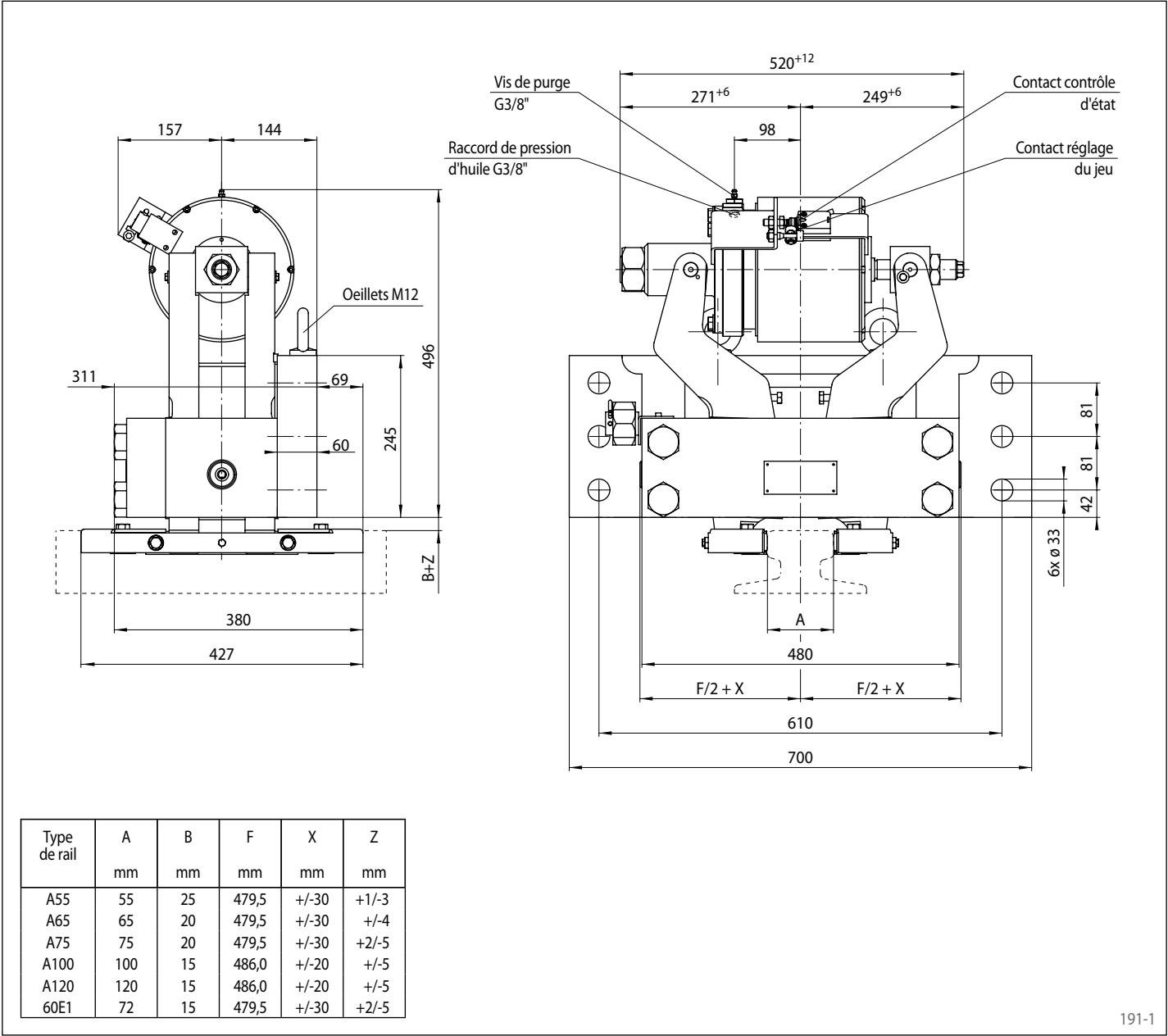
Force de freinage	500 kN
Jeu nominal des garnitures (total)	2 mm
Pression d'huile	min. 110 bar max. 130 bar
Volume d'huile	max. 220 cm ³
Poids	290 kg

Caractéristiques	Code
Pince	D
Rail	R
Taille 088	088
Serrage par ressort	F
Desserrage hydraulique	H
Pas de compensation de l'usure des garnitures	K
Force de freinage max. 500 kN	500
Vérin en position centrale	M
Mâchoires de serrage disponibles pour rail type A55, A65, A75, A100, A120 ou 60E1	A55 A65 A75 A100 A120 60E1

Exemple de commande

Pince Rail DR 088 FHK, force de freinage max. 500 kN, vérin en position centrale et rail de type A55:

DR 088 FHK-500 M-A55



Conditions de fonctionnement

- Température ambiante: -20 °C / +40 °C
- Taux d'humidité: <90%

Contact de surveillance

- 240 VAC 1,5 A; 250 VDC 0,1 A
- Câble 5 x 0,75 mm², longueur 2 m, diamètre extérieur 7,5 mm
- Protection IP67

Options

- Capot de protection
- Centrale hydraulique intégrée
- Certifications offshore
- Exécution marine
- Garnitures plates pour freinage dynamique

Notes

- Anneaux de levage inclus
- Fixation:
6 vis M30 classe 10.9 couple de serrage
1 515 Nm ±5% µ 0,10 (non fourni)