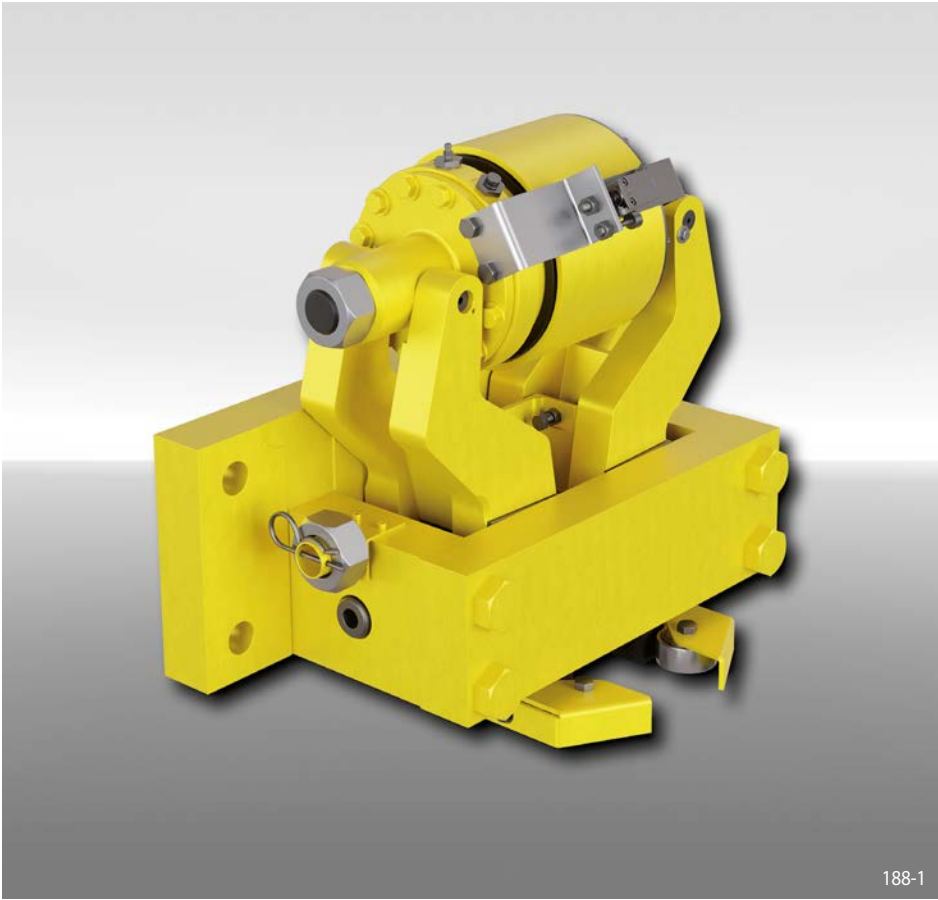


Pince Rail DR 085 FHK

serrage par ressort - desserrage hydraulique



188-1

Données techniques

	Pince Rail DR 085 FHK				
	avec force de freinage 050	avec force de freinage 100	avec force de freinage 200	avec force de freinage 300	avec force de freinage 400
Force de freinage	50 kN	100 kN	200 kN	300kN	400 kN
Jeu nominal des garnitures (total)	3 mm	3 mm	2,5 mm	2 mm	1,6 mm
Pression d'huile	min. 110 bar max. 130 bar	min. 110 bar max. 130 bar	min. 105 bar max. 130 bar	min. 105 bar max. 130 bar	min. 115 bar max. 130 bar
Volume d'huile	max. 80 cm ³	max. 80 cm ³	max. 220 cm ³	max. 220 cm ³	max. 220 cm ³
Poids	210 kg	210 kg	238 kg	238 kg	238 kg

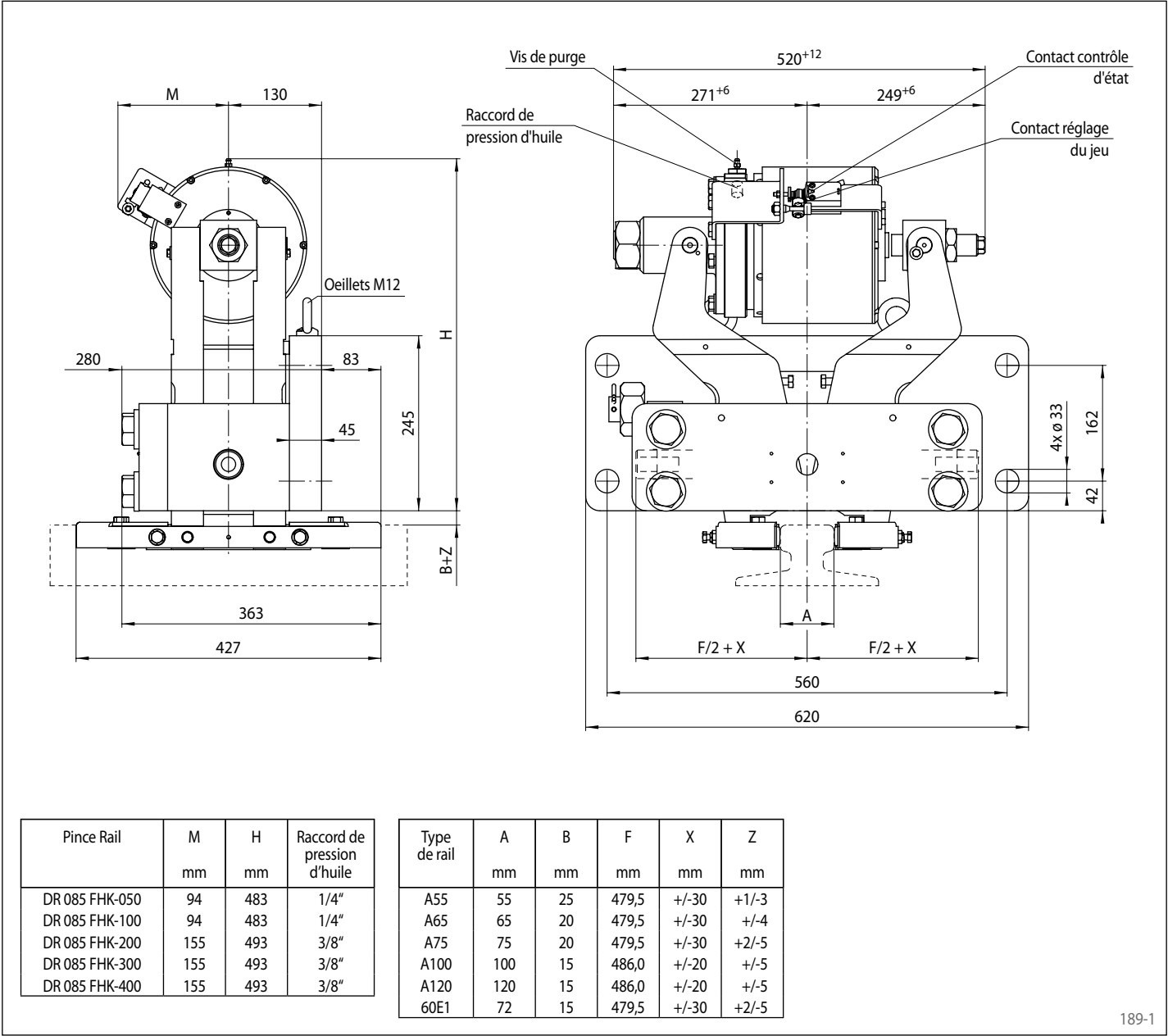
Caractéristiques

	Code
Pince	D
Rail	R
Taille 085	085
Serrage par ressort	F
Desserrage hydraulique	H
Pas de compensation de l'usure des garnitures	K
Forces de freinages max. pour maintien de 50 kN, 100 kN, 200 kN, 300 kN ou 400 kN	050 à 400
Vérin en position centrale	M
Mâchoires de serrage disponibles pour rail type A55, A65, A75, A100, A120 or 60E1	A55 A65 A75 A100 A120 60E1

Exemple de commande

Pince Rail DR 085 FHK, force de freinage max. 100 kN, vérin en position centrale et rail de type A55:

DR 085 FHK-100 M-A55



Conditions de fonctionnement

- Température ambiante: -20 °C / +40 °C
- Taux d'humidité: <90%

Contact de surveillance

- 240 VAC 1,5 A; 250 VDC 0,1 A
- Câble 5 x 0,75 mm², longueur 2 m, diamètre extérieur 7,5 mm
- Protection IP67

Options

- Capot de protection
- Centrale hydraulique intégrée
- Certifications offshore
- Exécution marine
- Garnitures plates pour freinage dynamique

Notes

- Anneaux de levage inclus
- Fixation:
4 vis M30 classe 10.9 couple de serrage
1 515 Nm ±5% µ 0,10 (non fourni)