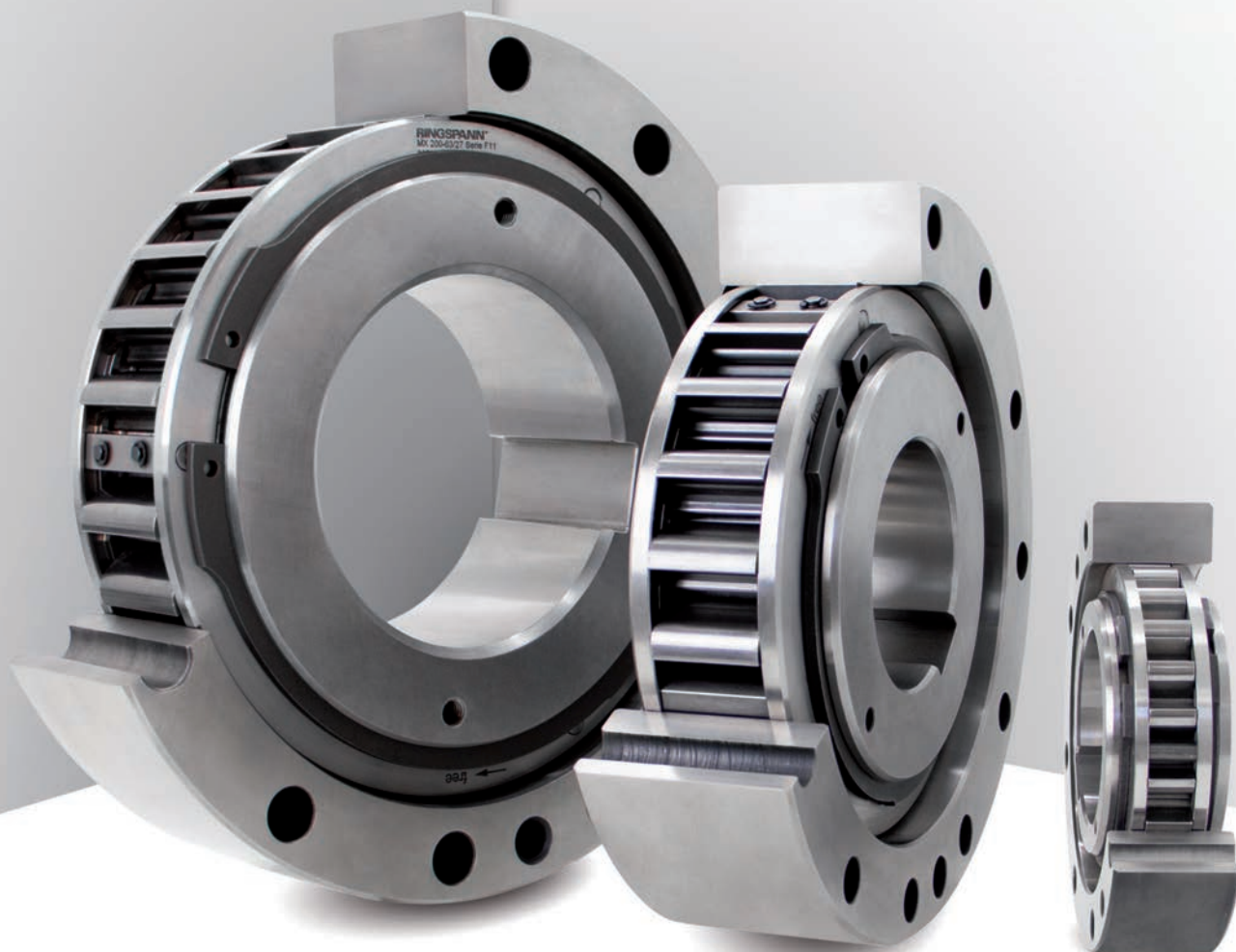


**RINGSPANN®**

# Roues libres intégrées FXM



# Roues libres intégrées FXM

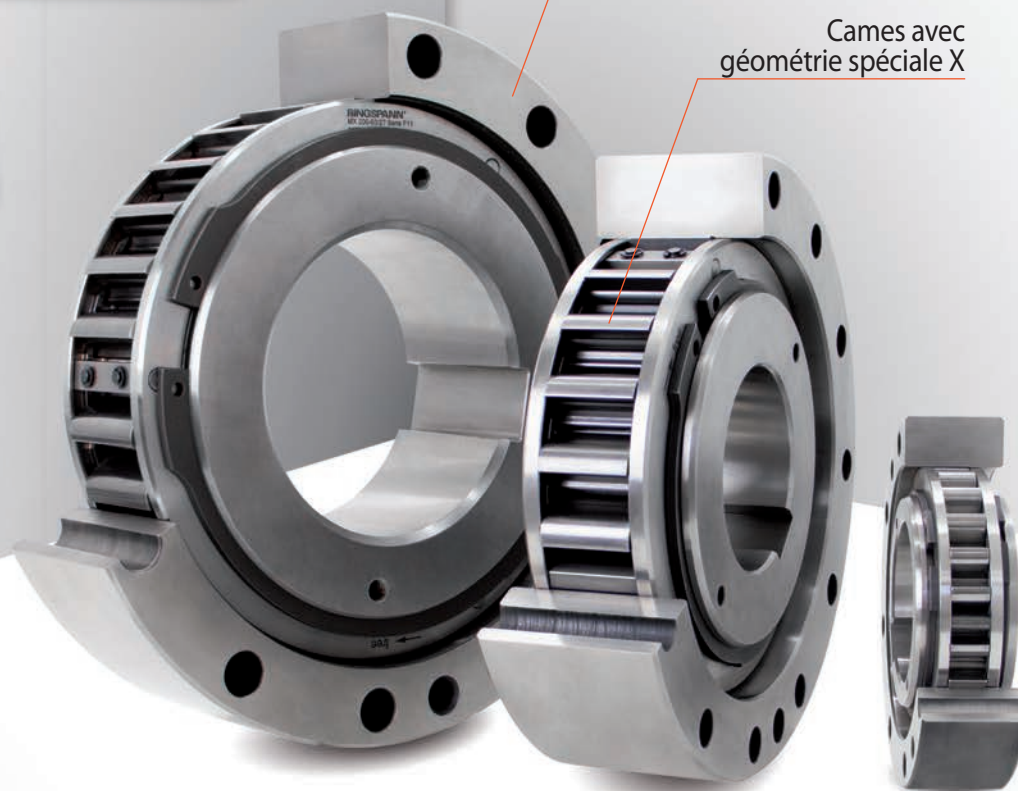
Utilisées en Antidévireur  
ou Survireur

Couples nominaux de  
110 Nm à 1 230 000 Nm

Alésages de  
20 mm à 500 mm

Liaison frontale par vis  
sur la pièce du client

Cames avec  
géométrie spéciale X



## Vos avantages

- >> Selon les normes internationales de qualité et de performance
- >> Avec soulèvement des cames X pour un fonctionnement continu sans usure
- >> La géométrie spéciale X des cames permet:
  - Une capacité de couple plus importante
  - Le soulèvement des cames à faibles vitesses
  - L'augmentation de la tolérance des composants côté client
- >> Les fiches techniques, dessins 3D et notices d'utilisation sont disponibles sur [www.ringspann.fr](http://www.ringspann.fr)