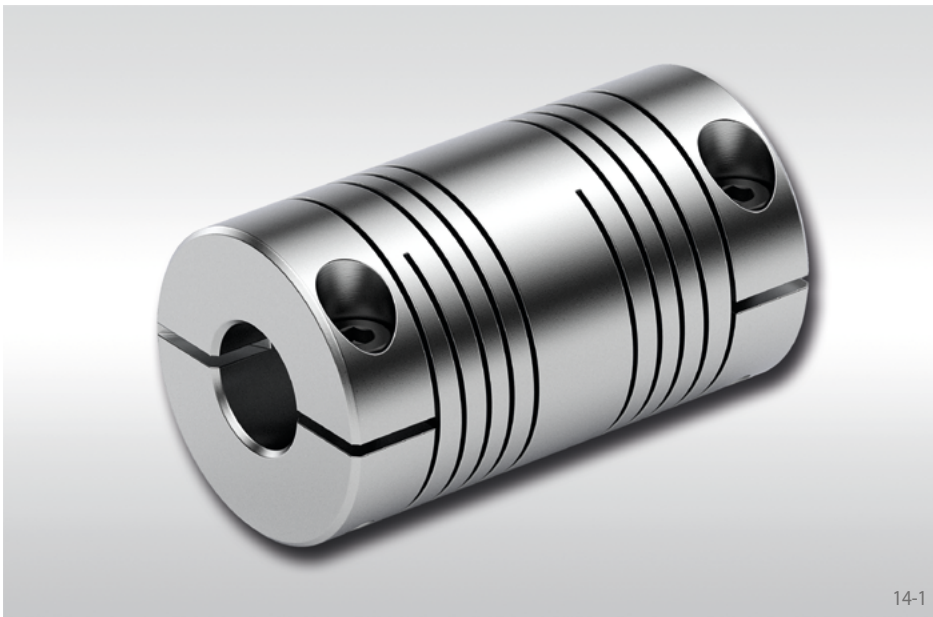


mit Klemmnabe
aus Stahl, rostfrei



Eigenschaften

- Universell einsetzbare Kleinkupplung
- Spielfreie winkelsynchrone Übertragung von Drehbewegungen
- Hoher Radialversatz
- Für mittlere Drehmomente
- Material: Stahl, rostfrei 17-4PH, Werkstoff-Nr. 1.4542
- Optimaler Ausgleich von Wellenverlagerungen
- Typische Anwendungen: Allgemeiner Maschinenbau, Apparatebau, Spindelantriebe

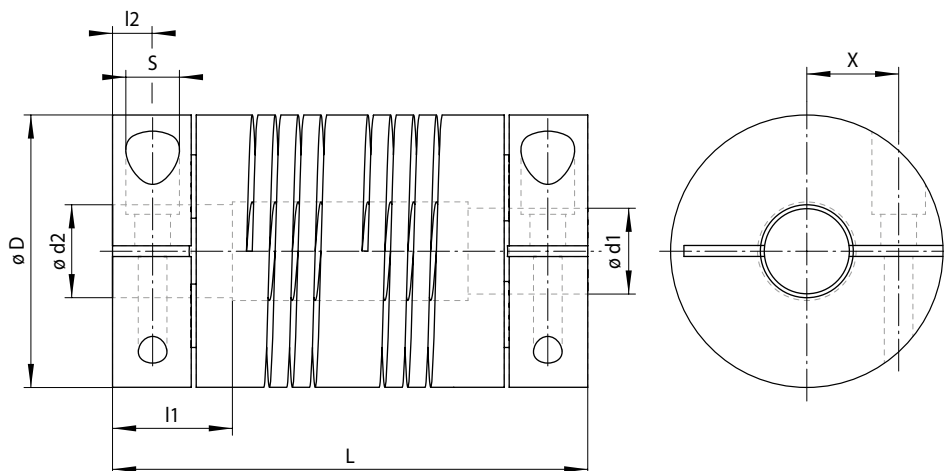
Bestellbeispiel

	Code
Kupplungsausführung	RBC
Größe	0100
Bauart	DWC
Werkstoff: • Stahl, rostfrei	STE
Bohrungsdurchmesser d1 = 10 mm	010.00
Bohrungsdurchmesser d2 = 8 mm	008.00

RBC 0100 DWC-STE-010.00-008.00

Doppelwendelkupplungen RBC ... DWC-STE

mit Klemmnabe
aus Stahl, rostfrei



15-1

Größe	Standardbohrungskombinationen d1 / d2 mm	Drehmoment			Max. Drehzahl min ⁻¹	Steifigkeit		Massenträgheitsmoment ¹⁾ x10 ⁻⁶ kgm ²	Schraubenzugmoment Nm	Zulässiger Wellenversatz		
		kurzfristig Nm	einseitig Nm	reversierend Nm		Drehsteife Ct Nm/rad	Axialfedersteife N/mm			Axial mm	Radial mm	Winkel °
0100	6/6	6,8	3,4	1,7	3 600	70	56	12,6	2,0	± 0,25	± 0,75	5
	8/6	5,9	3,0	1,5		47	36					
	8/8	5,9	3,0	1,5		47	36					
	10/6	5,0	2,5	1,3		30	22					
	10/8	5,0	2,5	1,3		30	22					
	10/10	5,0	2,5	1,3		30	22					
0125	8/8	14,2	7,1	3,6	3 600	130	64	42,3	4,7	± 0,25	± 0,75	5
	12/8	9,6	4,8	2,4		66	31					
	12/12	9,6	4,8	2,4		66	31					
	15/8	7,3	3,7	1,8		29	17					
	15/12	7,3	3,7	1,8		29	17					
0150	12/12	23,5	11,8	5,9	3 600	190	78	96,1	4,7	± 0,25	± 0,75	5
	14/12	20,7	10,4	5,2		143	60					
	14/14	20,7	10,4	5,2		143	60					
	16/12	17,5	8,8	4,4		105	46					
	16/14	17,5	8,8	4,4		105	46					
	16/16	17,5	8,8	4,4		105	46					

Toleranz der Bohrung: 0/+ 0,05 mm; Toleranz der Welle (empfohlen): - 0,005/- 0,013 mm

¹⁾ Werte basierend auf dem kleinsten Bohrungsdurchmesser

Größe	D	L	l1	l2	S	X	Gewicht ¹⁾
	mm	mm	mm	mm	mm	mm	g
0100	25,4	44,5	9,4	3,8	M3	7,9	150
0125	31,8	60,2	13,0	5,6	M4	9,7	315
0150	38,1	66,5	16,8	5,6	M4	13,0	507

¹⁾ Werte basierend auf dem kleinsten Bohrungsdurchmesser

Weitere Größen sowie Ausführungen mit Sonderbohrungen (auch Zollabmessungen) auf Anfrage