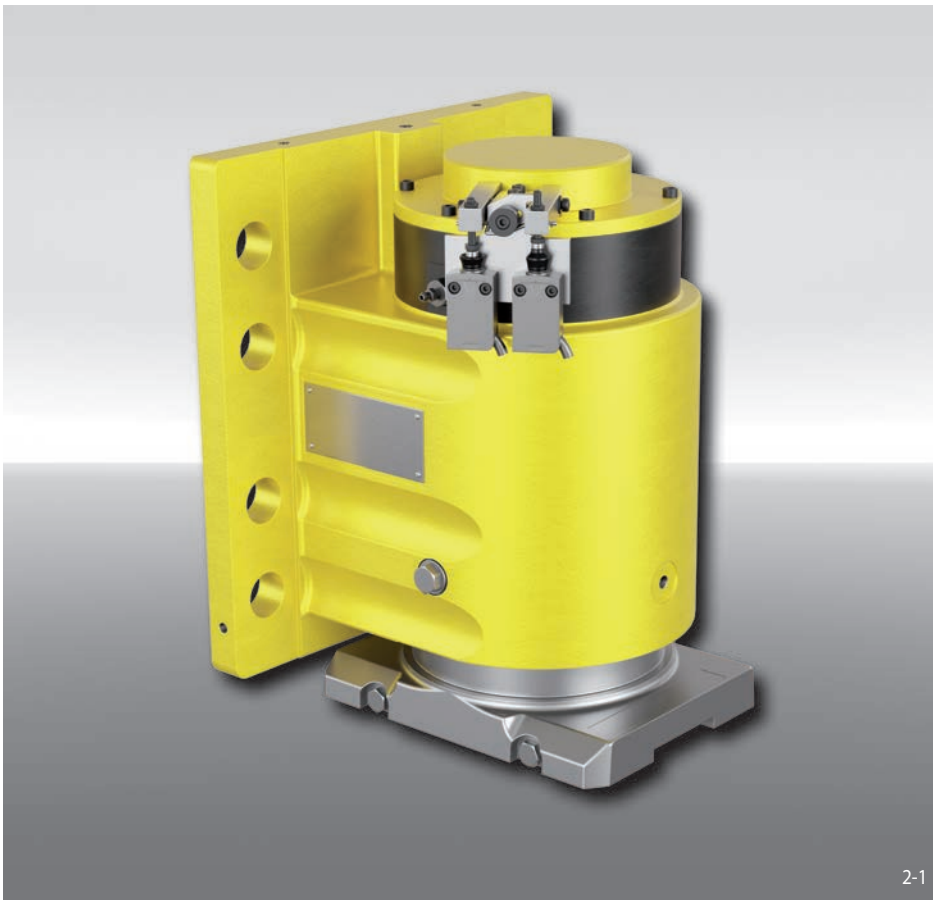


# Schienenbremse HR 130 FHM

federbetätigt – hydraulisch gelüftet

**RINGSPANN®**



## Eigenschaften

	Code
Bremse	H
Schiene	R
Rahmengröße 130	130
Federbetätigt	F
Hydraulisch gelüftet	H
Manuelle Nachstellung bei Reibklottverschleiß	M
Max. Klemmkraft 200 kN	200

## Bestellbeispiel

Schienenbremse HR 130 FHM,  
max. Klemmkraft 200 kN:

HR 130 FHM-200

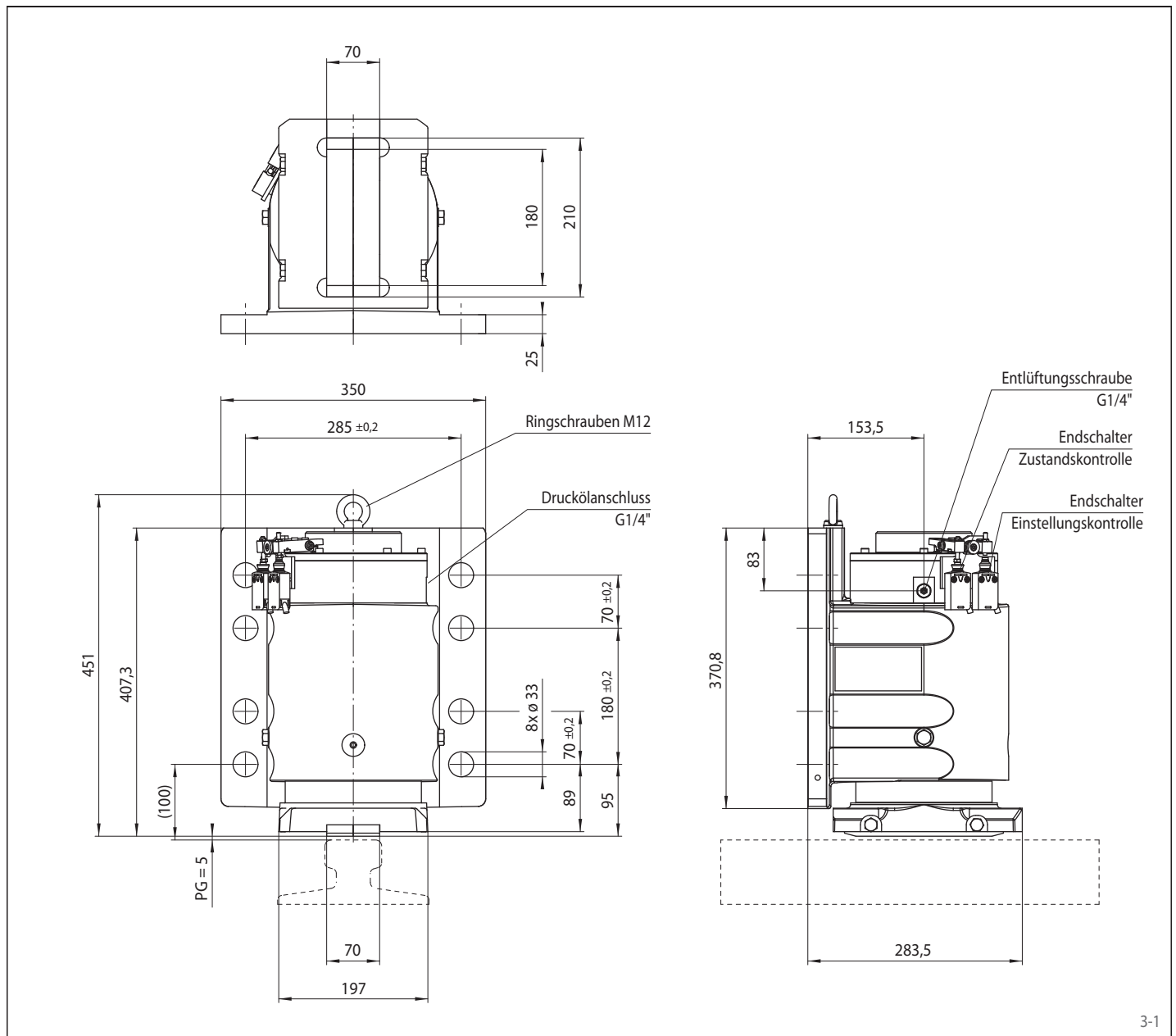
## Technische Daten

Bremskraft	110 kN
Klemmkraft auf der Schiene	200 kN
Totaler Luftspalt	5 mm
Öldruck	min. 210 bar max. 230 bar
Ölvolumen	max. 90 cm <sup>3</sup>
Gewicht	130 kg

# Schienenbremse HR 130 FHM

**RINGSPANN®**

federbetätigt – hydraulisch gelüftet



## Arbeitsbedingungen

- Umgebungstemperatur: -20 °C / +60 °C
- Luftfeuchtigkeit: <90%

## Überwachungsschalter

- 240 VAC 1,5 A; 250 VDC 0,1 A
- Kabel 5 x 0,75 mm<sup>2</sup>, Länge 2 m, Durchmesser außen 7,5 mm
- Schutzart IP67

## Optionen

- Einbausatz (Schrauben und Unterlegscheiben)
- Schutzhaube aus Edelstahl
- Seewasserschutz

## Hinweise

- Befestigung:
  - 8 Schrauben M 30 Kl. 8.8 (optional)
  - Cs: 1 280 Nm +/- 5% ; μ=0,15