



42-1

Die Konzeption dieser Gasbetätigung ist einzigartig, denn das Gaskabel ist komplett im Pedal integriert.

Das bedeutet:

- Betätigung des Gaskabels erfolgt innerhalb des Pedals
- Kein zusätzlicher Platzbedarf unterhalb des Fahrzeug- oder Kabinenbodens
- Keine großen Ausbrüche, nur ein einfaches Lochbild für 3 Schrauben und den Dichtstopfen

Eigenschaften

Pedal:

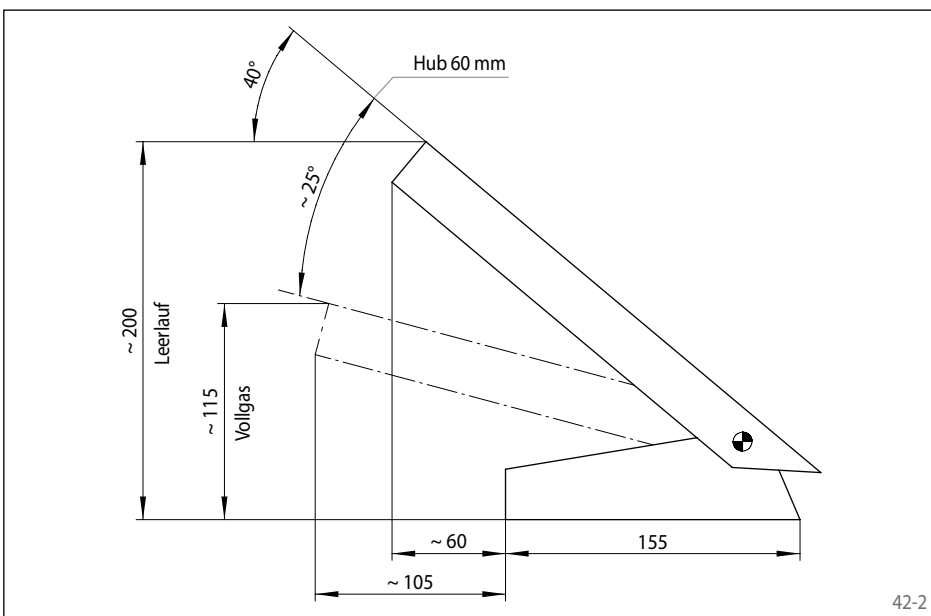
- Pedalwinkel stufenlos einstellbar
- Robuste Stahlblechkonstruktion, korrosionsgeschützt durch schwarze Oberflächenbehandlung
- Abrutschsicherer Pedalgummi auf der Trittfläche

Kabel:

- Leichtgängiges Gaskabel mit hohem Wirkungsgrad, bestens auch für große Längen geeignet
- Optimale Verlegbarkeit durch kleinen Biegeradius von min. 51 mm
- Zugbelastung max. 450 N
- Einsetzbar bei Temperaturen von -50 °C bis +90 °C (kurzzeitig +150 °C)
- Gaskabel-Hub von 20 mm - 60 mm stufenlos einstellbar

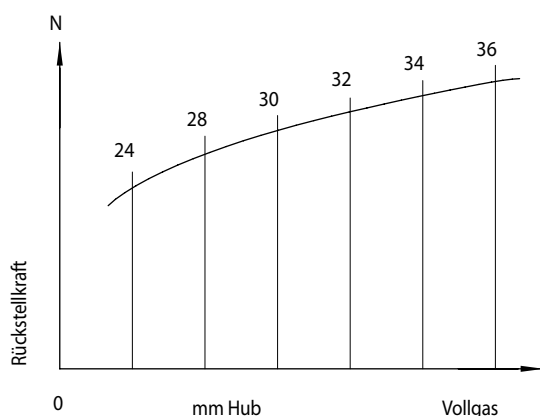
Allgemein:

- Vielfältige Endteilvarianten für Anschluss motorseitig
- Systemorientiertes Zubehörprogramm
- Für höhere Temperaturen auf Anfrage



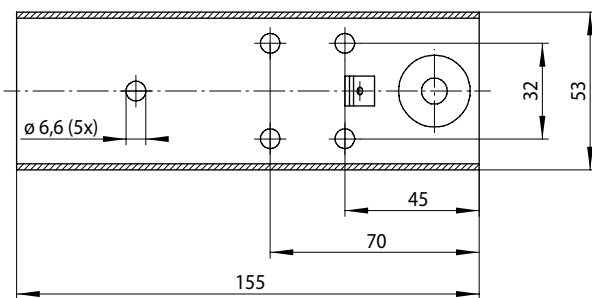
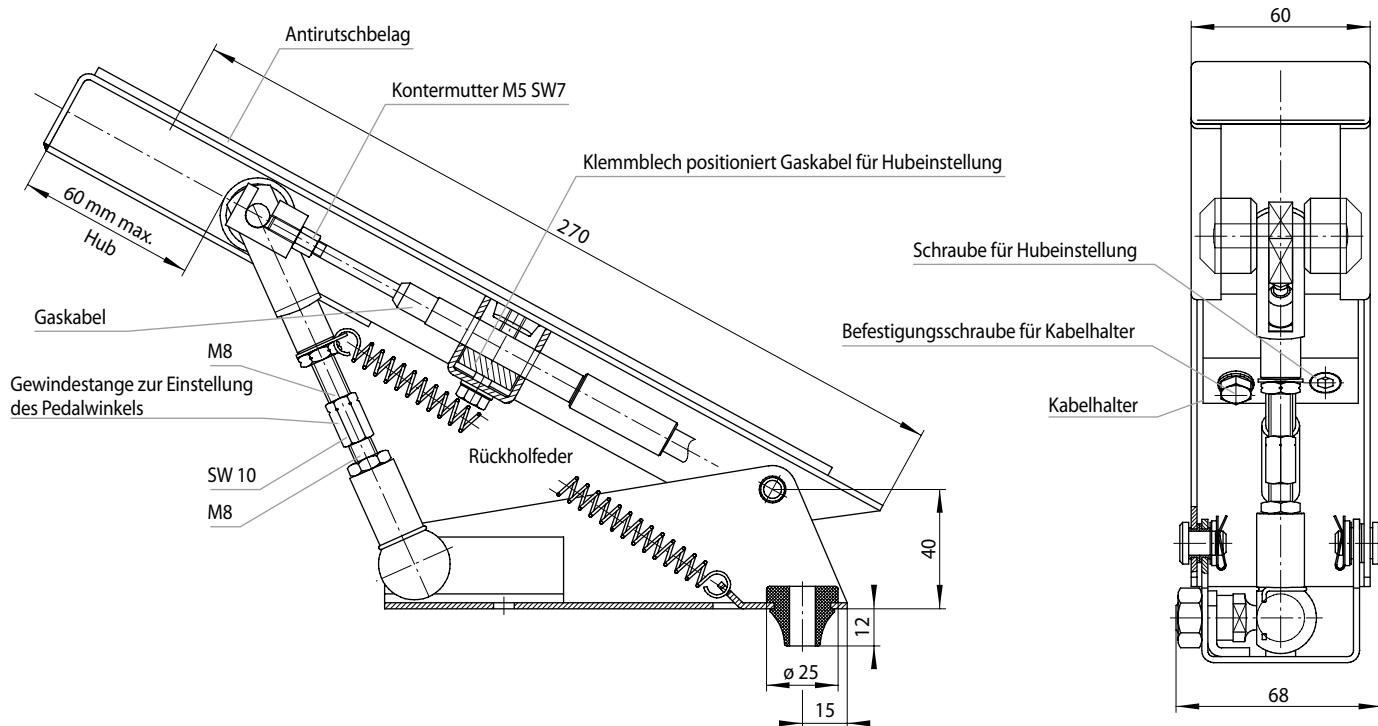
42-2

Rückstellkraft



42-3

Mat.-Nr.:	Kabelabgang:
4569-000023	unten
4569-000024	hinten

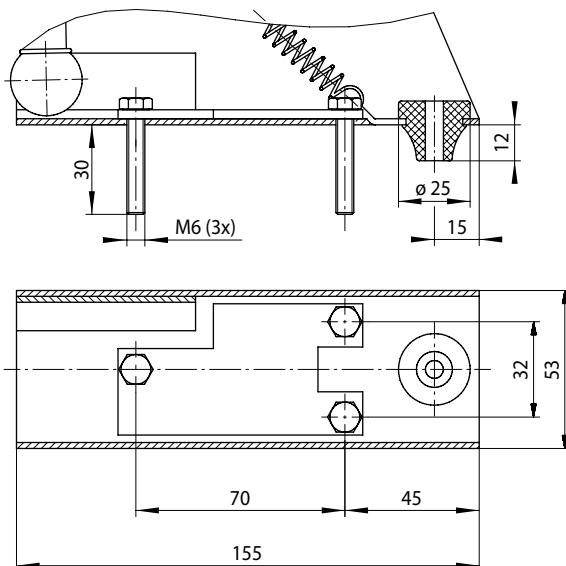


43-1

Montageplatte

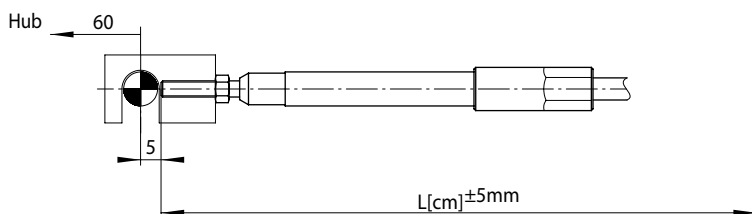
Für problemlose Verschraubung durch den Fahrzeugboden.

Mat.-Nr.: 3570-000014

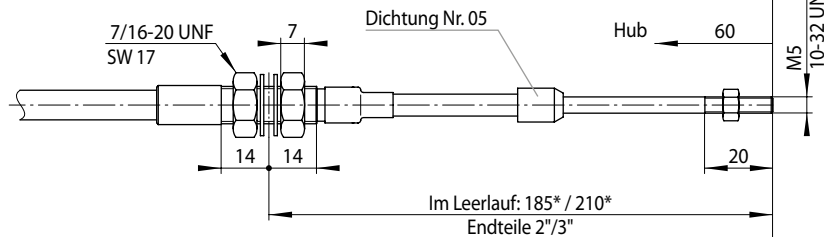


43-2

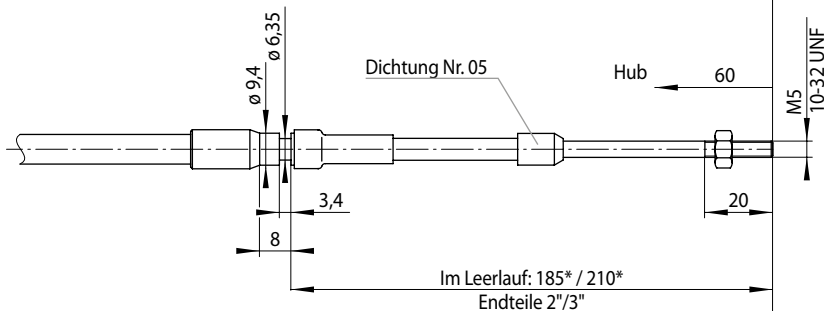
Pedalanschluss GAS:



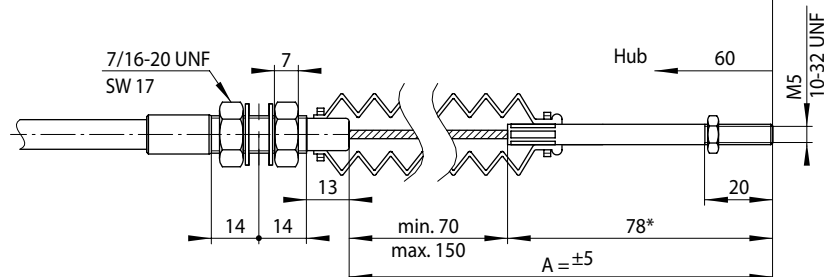
Motoranschluss T05M:



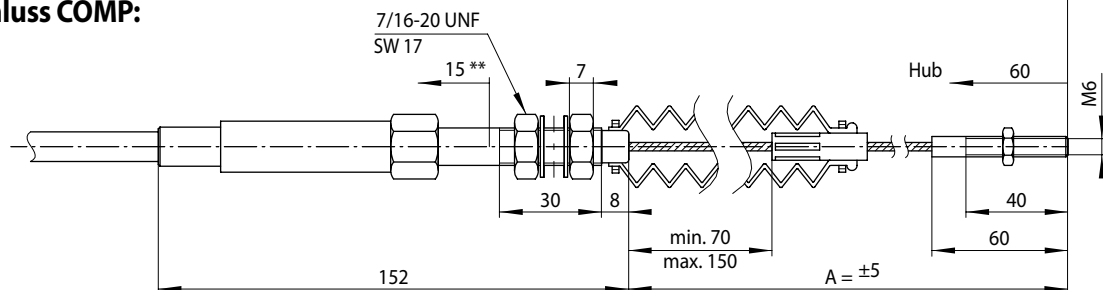
Motoranschluss G05M:



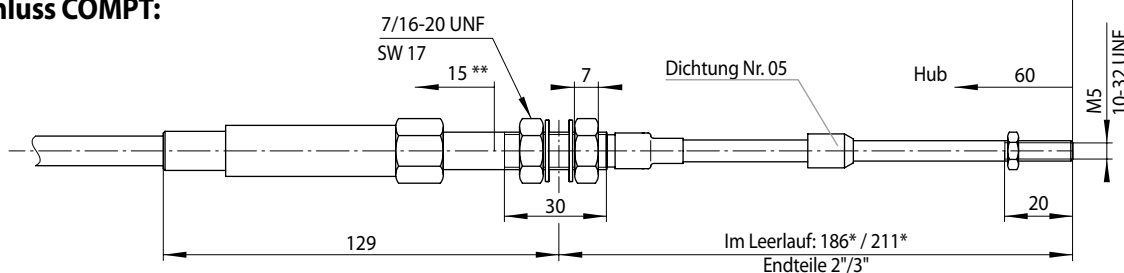
Motoranschluss T00M:



Motoranschluss COMP:



Motoranschluss COMPT:



* Andere Längen, Gewinde und Motoranschlüsse auf Anfrage • ** Kompensiert Überhub und Überschreitung der max. Zugkraft

