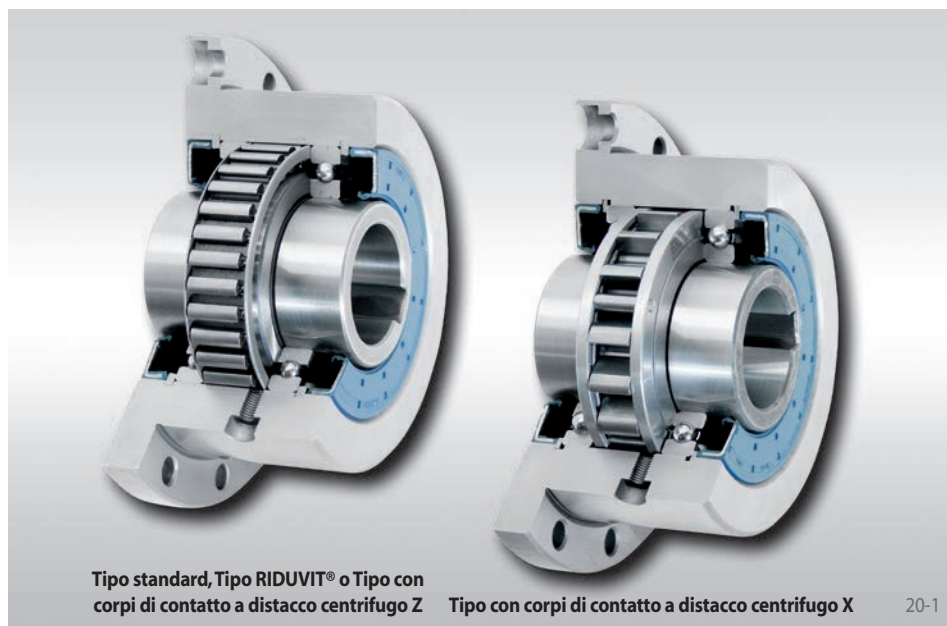


per fissaggio a flangia  
con corpi di contatto, disponibili in quattro tipologie



## Per applicazione come

- ▶ Antiretro
- ▶ Frizione a supero di velocità
- ▶ Ruota libera ad avanzamento intermittente

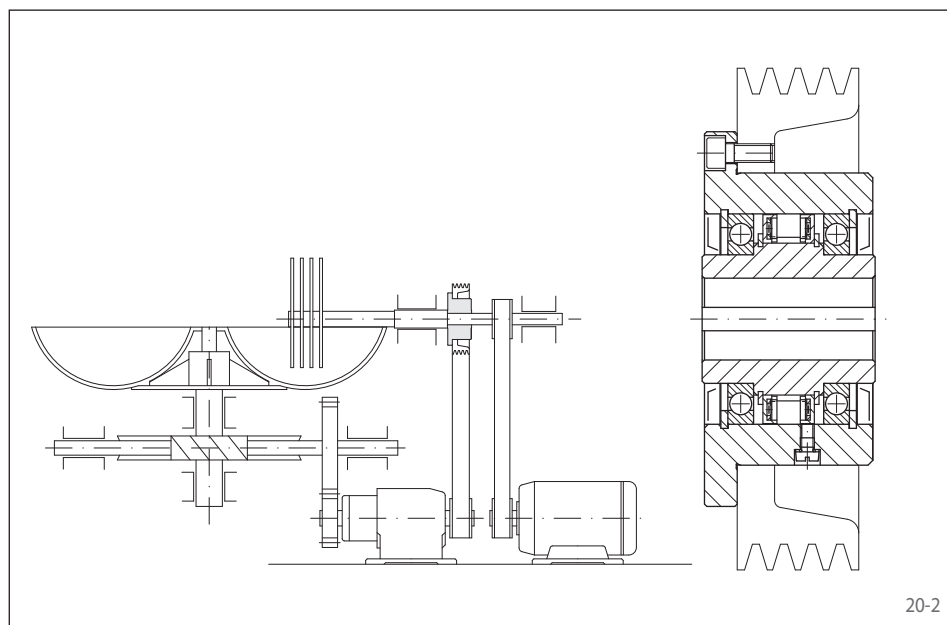
## Caratteristiche

Ruote libere complete FBF a corpi di contatto, con flangia di fissaggio completamente chiuse con cuscinetti a sfere. Sono fornite piene di olio pronte per l'installazione.

Oltre al tipo standard sono disponibili altre tre versioni per una durata maggiore.

Coppie nominali fino a 160 000 Nm.

Alberi cavi fino a 300 mm. Molti diametri sono disponibili con tempi di consegna veloci.



## Esempio di applicazione

Ruota libera completa FBF 72 DX utilizzata a supero di velocità in un azionamento su macchina (macinatore) per la lavorazione delle carni. Durante la fase di mescolazione il motoriduttore aziona contemporaneamente sia la vasca che i coltelli quest'ultimi tramite una trasmissione a cinghia e una ruota libera in condizione di trasmissione del moto. Nel processo di taglio i coltelli vengono azionati da un secondo motore ad alta velocità. Per fare questo l'anello interno della ruota libera va in supero di velocità rispetto all'anello esterno scollegando automaticamente il motoriduttore. Con l'anello interno in rotazione libera vengono utilizzati corpi di contatto a distacco centrifugo di tipo X; i corpi di contatto lavorano in condizione di ruota libera senza contatto e quindi senza usura.

## Istruzioni di montaggio

Il fissaggio con la macchina avviene frontalmente centrato sul diametro D mediante viti filettate.

La tolleranza dell'albero deve essere ISO h6 o j6 e la tolleranza sul diametro D della parte della macchina deve essere ISO H7 o J7.

## Esempio d'ordine

Ruota libera FBF 72, tipo a distacco centrifugo X e albero cavo da 40 mm:

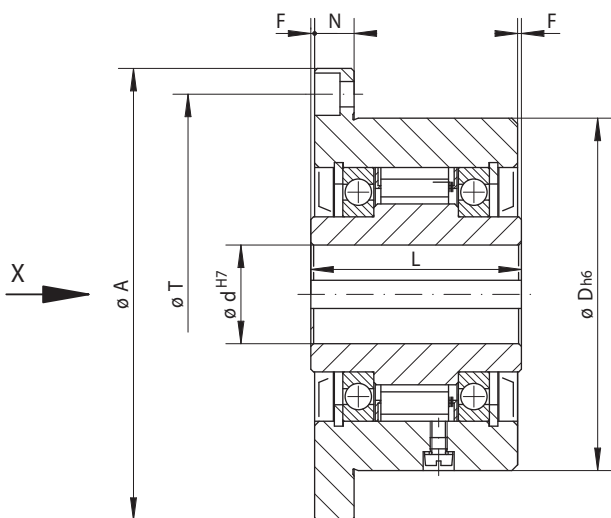
- FBF 72 DX, d = 40 mm

In caso d'ordine prego specificare il senso di rotazione in condizione di ruota libera dell'anello interno visto dalla direzione X:

- libera in senso antiorario
- libera in senso orario

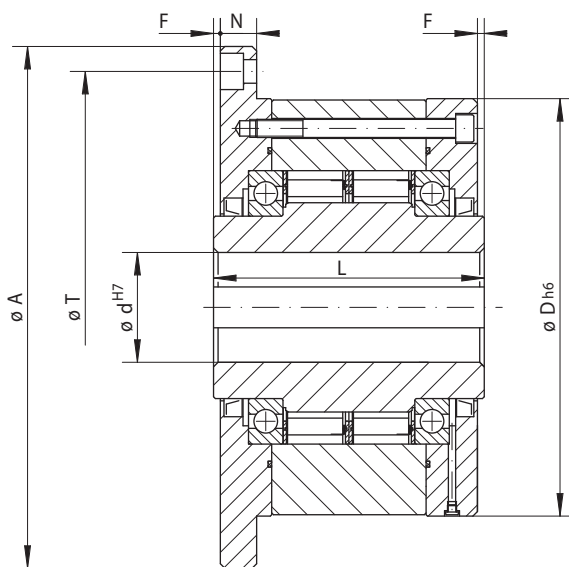
# Ruote libere complete FBF

per fissaggio a flangia  
con corpi di contatto, disponibili in quattro tipologie



Grandezza FBF 24 a FBF 270

21-1



Grandezza FBF 340 a FBF 440

21-2

Ad avanzamento intermittente A supero di velocità Antifretto	<b>Tipo standard</b> Per uso universale	<b>Tipo RIDUVIT®</b> Per aumentare la durata tramite trattamento superficiale dei corpi di contatto	<b>Tipo con corpi di contatto a distacco centrifugo X</b> Per aumentare la durata attraverso i corpi di contatto a distacco centrifugo per rotazione veloce dell'anello interno	<b>Tipo con corpi di contatto a distacco centrifugo Z</b> Per aumentare la durata attraverso i corpi di contatto a distacco centrifugo per rotazione veloce dell'anello esterno

Grandezza ruota libera	Tipo	Momento torcente nominale M <sub>N</sub> Nm	Velocità massima Anello in- terno/supero di velocità min <sup>-1</sup>	Velocità massima Anello es- terno/supero di velocità min <sup>-1</sup>	Tipo	Momento torcente nominale M <sub>N</sub> Nm	Velocità massima Anello in- terno/supero di velocità min <sup>-1</sup>	Velocità massima Anello es- terno/supero di velocità min <sup>-1</sup>	Tipo	Momento torcente nominale M <sub>N</sub> Nm	Velocità di distacco dell'anello interno min <sup>-1</sup>	Velocità massima anello interno/ supero di velocità min <sup>-1</sup>	Velocità massima anello esterno/ supero di velocità min <sup>-1</sup>	Tipo	Momento torcente nominale M <sub>N</sub> Nm	Velocità di distacco dell'anello esterno min <sup>-1</sup>	Velocità massima anello es- terno/ supero di velocità min <sup>-1</sup>	Velocità massima anello interno min <sup>-1</sup>
FBF 24	CF	45	4800	5500	CFT	45	4800	5500										
FBF 29	CF	80	3500	4000	CFT	80	3500	4000										
FBF 37	SF	200	2500	2600	SFT	200	2500	2600										
FBF 44	SF	320	1900	2200	SFT	320	1900	2200	DX	130	860	1900	344	CZ	110	850	3000	340
FBF 57	SF	630	1400	1750	SFT	630	1400	1750	DX	460	750	1400	300	LZ	430	1400	2100	560
FBF 72	SF	1250	1120	1600	SFT	1250	1120	1600	DX	720	700	1150	280	LZ	760	1220	1800	488
FBF 82	SF	1800	1025	1450	SFT	1800	1025	1450	DX	1000	670	1050	268	SFZ	1700	1450	1600	580
FBF 107	SF	2500	880	1250	SFT	2500	880	1250	DX	1500	610	900	244	SFZ	2500	1300	1350	520
FBF 127	SF	5000	800	1150	SFT	5000	800	1150	SX	3400	380	800	152	SFZ	5000	1200	1200	480
FBF 140	SF	10000	750	1100	SFT	10000	750	1100	SX	7500	320	750	128	SFZ	10000	950	1150	380
FBF 200	SF	20000	630	900	SFT	20000	630	900	SX	23000	240	630	96	SFZ	20000	680	900	272
FBF 270	SF	40000	510	750	SFT	40000	510	750	UX	40000	210	510	84	SFZ	37500	600	750	240
FBF 340	SF	80000	460	630	SFT	80000	460	630										
FBF 440	SF	160000	400	550	SFT	160000	400	550										

Il momento torcente trasmissibile è 2 volte quello nominale. Per la determinazione della coppia nominale vedi a pagina 14.

Grandezza ruota libera	Foro d		A mm	D mm	F mm	G**	L mm	N mm	T mm	Z**	Peso kg
	Standard mm	max. mm									
FBF 24	12	14*	85	62	1,0	M 5	50	10	72	3	1,1
FBF 29	15	17*	92	68	1,0	M 5	52	11	78	3	1,3
FBF 37	20	22*	98	75	0,5	M 5	48	11	85	8	1,5
FBF 44	25*	25*	118	90	0,5	M 6	50	12	104	8	2,3
FBF 57	30	32*	128	100	0,5	M 6	65	12	114	12	3,2
FBF 72	40	42*	160	125	1,0	M 8	74	14	142	12	5,8
FBF 82	50*	50*	180	135	2,0	M 10	75	16	155	8	7,0
FBF 107	60	65*	214	170	2,5	M 10	90	18	192	10	12,6
FBF 127	70	75*	250	200	3,0	M 12	112	20	225	12	21,4
FBF 140	90	95*	315	250	5,0	M 16	150	22	280	12	46,0
FBF 200	120	120	370	300	5,0	M 16	160	25	335	16	68,0
FBF 270	140	150	490	400	6,0	M 20	212	32	450	16	163,0
FBF 340	180	240	615	500	7,5	M 24	265	40	560	18	300,0
FBF 440	220	300	775	630	7,5	M 30	315	50	710	18	564,0

Cava chiavetta in accordo alle DIN 6885, pagina 1 • Tolleranza sulla larghezza chiavetta JS10.

\* Cava chiavetta in accordo alle DIN 6885, pagina 3 • Tolleranza sulla larghezza chiavetta JS10.

\*\* Z= Numero di fori filettati per viti G (DIN EN ISO 4762) su interasse T.