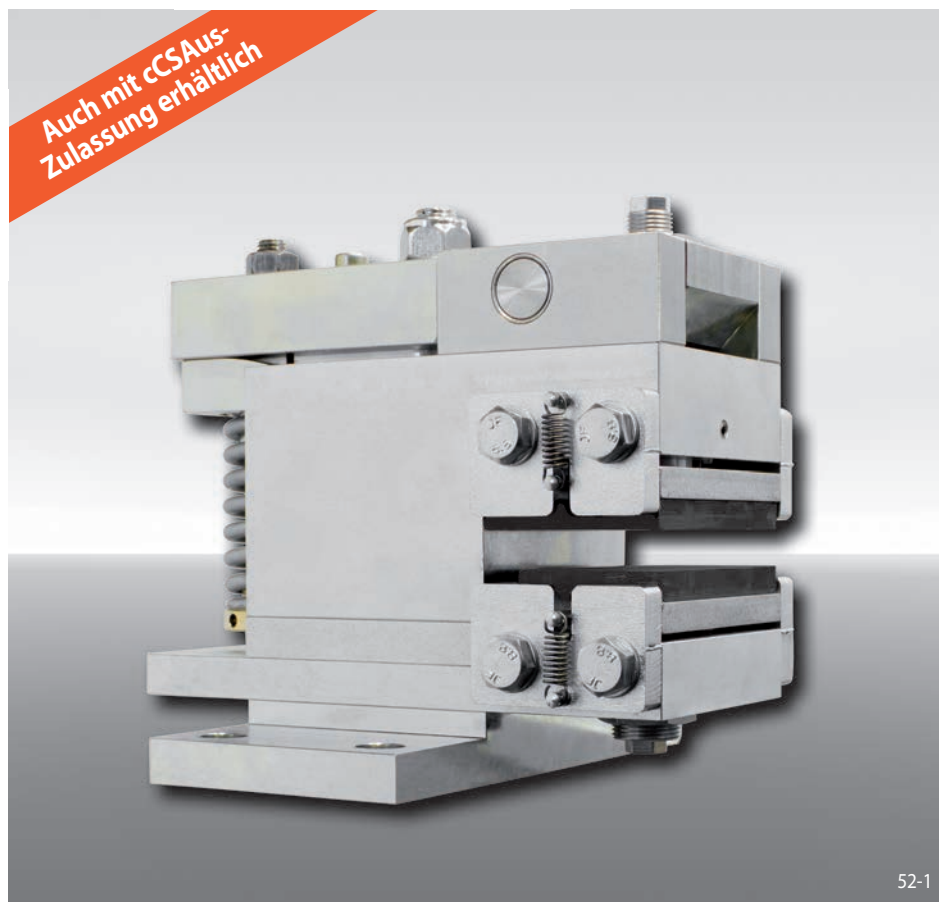


federbetätigt – elektromagnetisch gelüftet



Eigenschaften

Eigenschaften	Code
Bremszange mit Elektromagnet	E
Befestigung an der Maschine parallel oder rechtwinklig zur Bremsscheibe	V H
Rahmengröße 028	028
Federbetätigt	F
Elektromagnetisch gelüftet	E
Manuelle Nachstellung bei Reibklotzverschleiß	M
Versorgungsspannung 220 bis 240 VAC	240
Versorgungsspannung 380 bis 480 VAC	480
Elektromagnet mittig montiert	M
Für Bremsscheibendicke 10 ... 16 mm	12
oder 18 ... 26 mm	25

Bestellbeispiel

Bremszange EV 028 FEM, Versorgungsspannung 400 VAC, Elektromagnet mittig montiert, Bremsscheibendicke 15 mm:

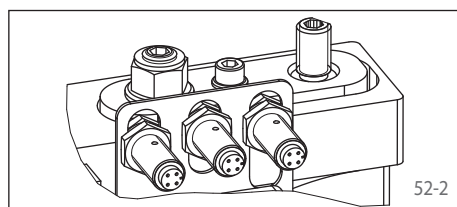
EV 028 FEM - 480 M - 12

Vorteile

Die Bremszange EV 028 FEM bzw. EH 028 FEM ist eine extrem kompakt gebaute Scheibenbremse mit sehr niedrigem Energieverbrauch. Ihre schwimmende Lagerung gleicht kleine axiale Asymmetrien der Bremsscheibe aus. Die angebaute Elektronik reduziert selbstständig die Dauerleistung im geöffneten Zustand.

Optionen

- Mit cCSAus-Zulassung erhältlich
- Induktivgeber: „Bremse offen“, „Bremse geschlossen“ und/oder „Belagverschleiß nachstellen“



Technische Daten

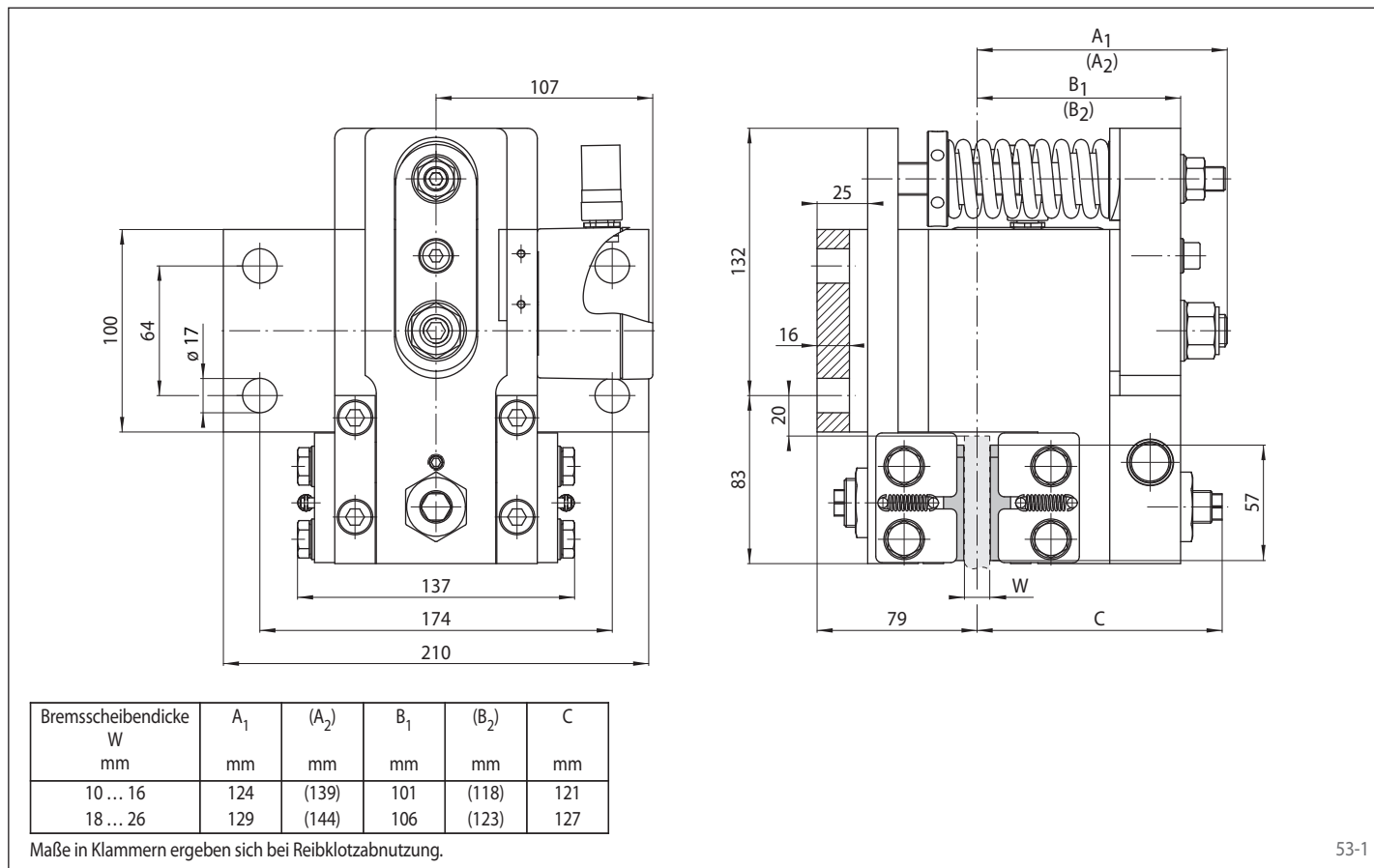
Bremszangen- durchmesser	Bremszangen EV 028 FEM und EH 028 FEM mit Versorgungsspannung	
	220 bis 240 VAC	380 bis 480 VAC
mm	Bremsmoment Nm	Bremsmoment Nm
300	940	
355	1 160	
430	1 460	
520	1 820	
630	2 260	
710	2 580	
Klemmkraft	10 000 N	
Klemmkraft bzw. Bremsmoment einstellbar	60 - 100%	
Dauerleistung im geöffneten Zustand	15 W	19 W (100% Einschaltdauer zulässig)
Absicherung	10 A, Typ "B"	
Max. zulässige Schaltzahl	360/h permanent bei 20° C Umgebungstemperatur	
Schalzhäufigkeit*	min. 8 Sekunden Zeitabstand zwischen 2 Schaltungen	
Gewicht	24 kg	

Den in der Tabelle angegebenen Bremsmomenten liegt ein theoretischer Reibwert von 0,4 zugrunde.

* Kürzere Schalzhäufigkeit auf Anfrage

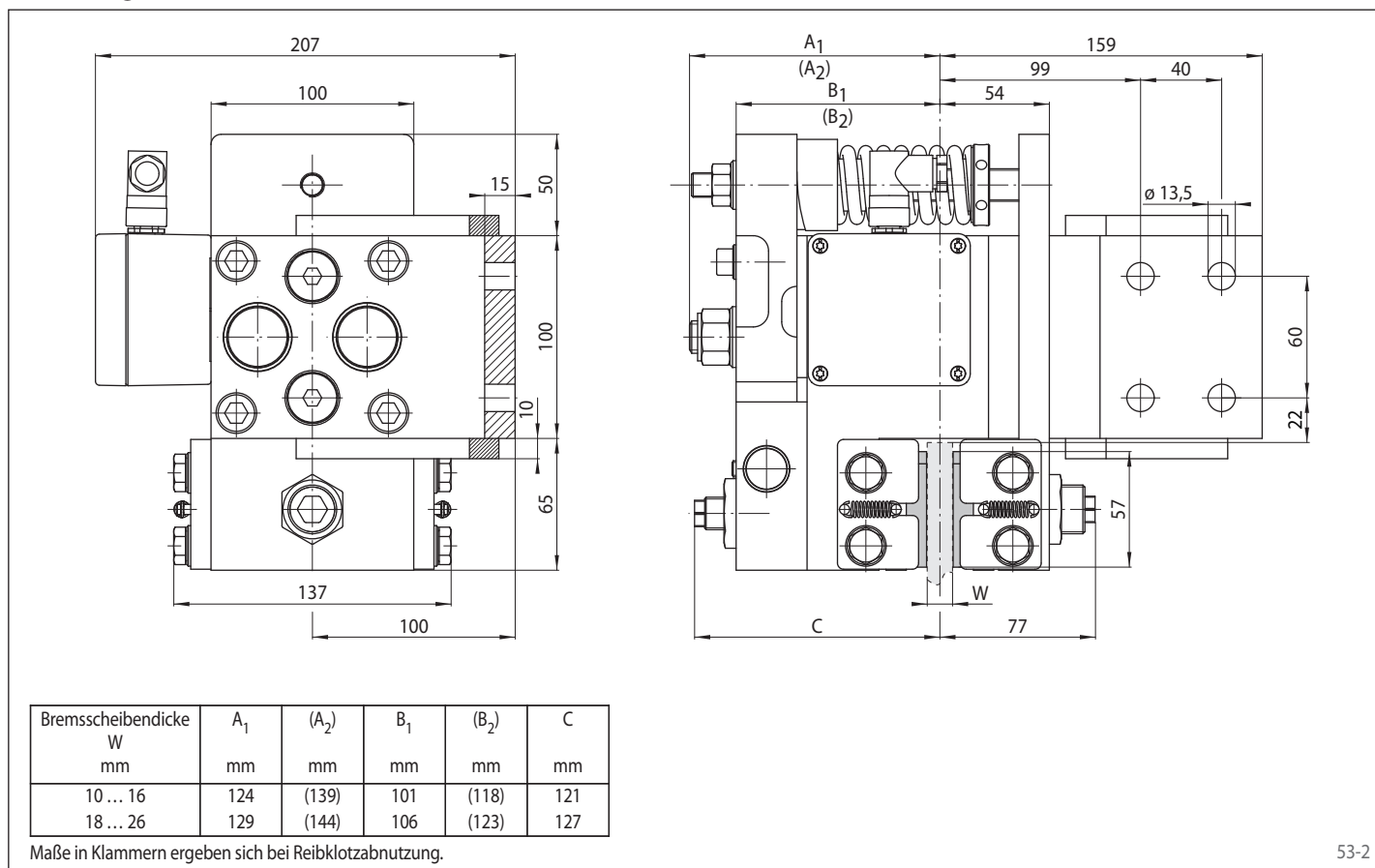
federbetätigt – elektromagnetisch gelüftet

Bremszange EV 028 FEM



53-1

Bremszange EH 028 FEM



53-2