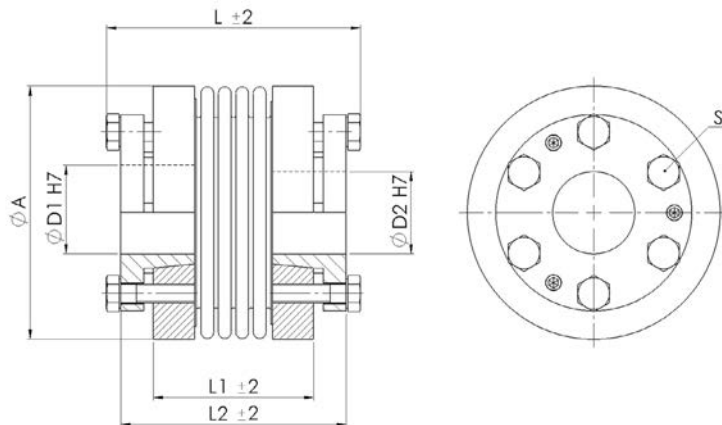


Acoplamiento de fuelle WK6

Metal Bellow Coupling WK6

con cubo de apriete cónico / with conical clamping hub



Material:

Fuelle - Acero inox
 Casquillo cónico - Acero
 Fijación cónica - Aluminio
 desde tamaño 800 - Acero

Rango de temperatura:

-30 °C a +120 °C

Material:

Bellow - stainless steel
 Taper bush - steel
 Cone mounting - aluminum
 from size 800 - steel

Temperature range:

-30 °C to +120 °C

WK6		Dimensiones Dimensions					ISO 4017	Datos Técnicos Technical Data				
Tamaño Size	TKN [Nm]	L	ØA	ØD1 / ØD2	L1	L2	S	TA [Nm]	J [kg cm ²]	M [kg]		
		[mm]										
18	18	56	47	8 - 15	35,5	49,5	6x M4	5	0,47	0,19		
		62			41,5	55,5					0,5	0,2
		70			49,5	63,5					0,51	0,21
30	30	53	53	9 - 20	31	46,6	6x M4	5	0,76	0,24		
		61			39	54,6					0,91	0,27
60	60	62	65	12 - 25	34	53	6x M6	19	2,22	0,46		
		73			45	64					2,47	0,48
80	80	79	80	20 - 35	50	70	6x M6	19	6,52	0,82		
		90			61	81					7,1	0,87
150	150	79	80	20 - 35	50	70	6x M6	19	6,52	0,82		
		90			61	81					7,1	0,87
200	200	80	85	20 - 42	51	71	6x M6	19	8,46	0,92		
		92			63	85					9,46	0,94
300	300	90	110	25 - 50	52,2	78,2	6x M8	42	25,79	1,85		
		103			65,6	91,2					28,49	1,86
500	500	103	122	30 - 55	65,2	91,2	6x M8	42	42,04	2,34		
		113			75,2	101,2					44,22	2,4
800	800	170	157	30 - 70	105	148	6x M16	360	283,53	9,69		
1400	1400	170	157	30 - 70	105	148	6x M16	360	283,53	9,69		
3000	3000	170	150	30 - 75	105	148	6x M16	360	324,51	10,23		
5000	5000	202	210	60 - 85	140	180	6x M16	360	1147,4	20,92		

El momento de inercia de la masa y la masa están calculados en función del mayor diámetro de eje. Mass moment of inertia and mass are calculated with reference to the largest bore size. Para más datos técnicos, véase la página 20. Further technical data, see page 20. Para datos siempre actualizados, diríjase a nuestra página web. For continuously updated data please refer to our website.

Datos Técnicos

TKN - Par
 TA - Par de apriete por tornillo
 J - Momento de inercia de la masa
 M - Masa

Technical Data

TKN - Torque
 TA - Installation torque per screw
 J - Mass moment of inertia
 M - Mass

Ejemplo de pedido / order example	WK6	30	61	16	18	SX
Modelo / model						
Tamaño / size						
Longitud / length						
Eje ØD1 H7 / bore ØD1 H7						
Eje ØD2 H7 / bore ØD2 H7						
Opción especial / special option						



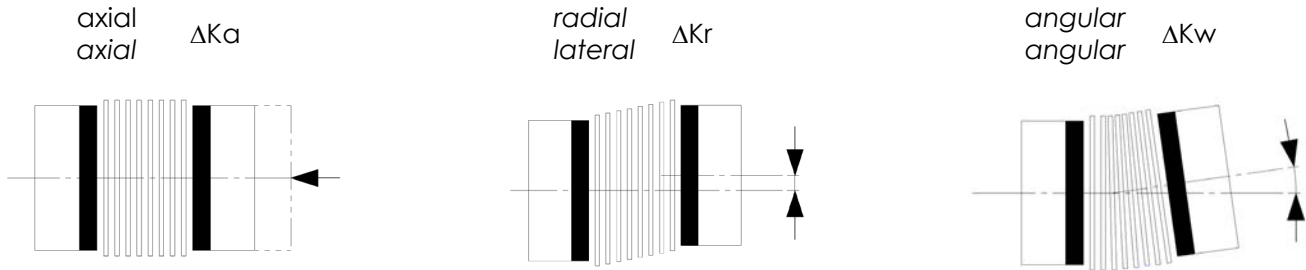
Acoplamiento de fuelle WK

Metal Bellow Coupling WK

Información General / General Information

Desalineación

Offset



Datos Técnicos

Technical Data

Tamaño Size	Versión con fuelle Bellow version	Rigidez torsional Torsional stiffness	Desalineación Misalignment			Par Torque
		CT	ΔK_a	ΔK_r	ΔK_w	
		[Nm/rad]	[mm]		[°]	
1	-	65	0,2	0,12	1,5	0,1
5	corto / short	258	0,2	0,1	1,5	0,5
	medio / medium	195	0,3	0,15	1,5	
	largo / long	160	0,4	0,2	2	
10	corto / short	510	0,2	0,1	1,5	1
	medio / medium	380	0,3	0,15	1,5	
	largo / long	308	0,4	0,2	2	
15	corto / short	750	0,3	0,1	1,5	1,5
	largo / long	700	0,4	0,15	2	
20	corto / short	1510	0,3	0,15	1,5	2
	medio / medium	1300	0,4	0,2	1,5	
	largo / long	1040	0,5	0,25	2	
45	corto / short	6480	0,3	0,1	1,5	4,5
	largo / long	4100	0,5	0,2	2	
100	corto / short	8080	0,4	0,15	1,5	10
	largo / long	6750	0,6	0,3	2	

Tamaño Size	Versión con fuelle Bellow version	Rigidez torsional Torsional stiffness	Desalineación Misalignment			Par Torque
		CT	ΔK_a	ΔK_r	ΔK_w	
		[10 ³ Nm/rad]	[mm]		[°]	
18	corto / short	20	0,5	0,12	1	18
	medio / medium	19	0,5	0,15	1,5	
	largo / long	17	0,5	0,25	2	
30	corto / short	36	0,6	0,15	1,5	30
	largo / long	26	1	0,2	2	
60	corto / short	75	0,6	0,15	1,5	60
	largo / long	50	1	0,2	2	
80	corto / short	128	0,5	0,2	1,5	80
	largo / long	75	1	0,25	2	
150	corto / short	155	0,5	0,2	1,5	150
	largo / long	102	1	0,25	2	
200	corto / short	175	0,5	0,2	1,5	200
	largo / long	120	1	0,25	2	
300	corto / short	502	0,5	0,2	1,5	300
	largo / long	282	1	0,25	2	
500	corto / short	690	0,5	0,2	1,5	500
	largo / long	315	1	0,25	2	
800	-	760	0,8	0,2	1,8	800
1400	-	850	0,8	0,2	1,8	1400
3000	-	2910	0,8	0,2	1,5	3000
5000	-	4900	0,8	0,2	1,5	5000