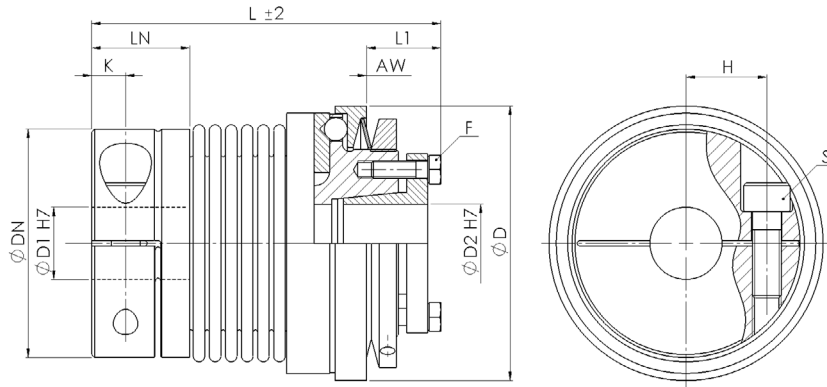


# Acoplamiento de seguridad SWK-NK

## Safety Coupling SWK-NK

**RINGSPANN®**

con cubo de apriete y cubo de apriete cónico - versión de fuelle metálico / with clamping hub and conical clamping hub - metal bellow version



**Material:** Acero  
 Fuelle - Acero inox  
 Cubo - Aluminio / Acero  
**Rango de temperatura:**  
 -30 °C a +120 °C  
**Chavetero opcional ØD1/ ØD2:**  
 Según DIN 6885  
**Rearme:**  
 Versión síncrona  
 Opcional:  
 Versión de reenganche multiposición  
**Material:** Steel  
 Bellow - stainless steel  
 Hub - aluminum / steel  
**Temperature range:**  
 -30 °C to +120 °C  
**Optional keyway ØD1/ ØD2:**  
 Acc. to DIN 6885  
**Winding connection:**  
 Synchronous version  
 Optional: Multi-position re-engagement version

SWK-NK			Dimensiones Dimensions										ISO 4762	ISO 4017	Datos Técnicos Technical Data				
Tamaño Size	1 TKN	2 TKN	L	ØD	ØD1	ØD2	ØDN	LN	L1	K	H	AW	S	F	TA (S)	TA (F)	J	n <sub>max</sub>	M
	[Nm]		[mm]												[Nm]		[kg cm <sup>2</sup> ]	[min <sup>-1</sup> ]	[kg]
30	5 - 16	10 - 30	82	65	10 - 30	9 - 20	54	24,5	17	7,5	20	1,2	M6	M4	19	4,5	3	9240	0,7
			90																0,75
60	15 - 35	20 - 60	95	80	12 - 35	12 - 25	65	29	24	10	24	1,2	M8	M6	42	16	7,9	8180	1,4
			105																1,5
150	25 - 75	65 - 150	117	95	14 - 42	15 - 35	79	34	21	11,75	28	1,8	M10	M6	83	16	25	6830	2,4
			130																2,5
200	50 - 140	100 - 200	123	110	20 - 45	20 - 40	90	38	26	12,5	31,5	1,8	M12	M6	145	16	41	5620	3
			137																3,1
300	70 - 160	150 - 300	126	120	24 - 50	25 - 46	109	38	30	13	39	1,8	M12	M8	145	36	80	5210	5,3
			139																5,5
500	80 - 250	200 - 500	138	130	35 - 62	30 - 50	119	41,5	30	14,25	42	1,8	M14	M8	255	36	134	4590	6,2
			150																6,4

El momento de inercia de la masa y la masa están calculados en función del mayor diámetro de eje. Mass moment of inertia and mass are calculated with reference to the largest bore size. Para más datos técnicos, véase la página 56. Further technical data, see page 56. Para datos siempre actualizados, diríjase a nuestra página web. For continuously updated data please refer to our website.

### Datos Técnicos

TKN - Par  
 AW - Recorrido de desconexión  
 TA - Par de apriete por tornillo  
 J - Momento de inercia de la masa  
 n<sub>max</sub> - Velocidad máx.  
 M - Masa

### Technical Data

TKN - Torque  
 AW - Disengaging travel  
 TA - Installation torque per screw  
 J - Mass moment of inertia  
 n<sub>max</sub> - max. speed  
 M - Mass

Ejemplo de pedido / order example	SWK-NK	60	95	24	18	20Nm	1	SX
Modelo / model								
Tamaño / size								
Longitud / length								
Eje ØD1 H7 / bore ØD1 H7								
Eje ØD2 H7 / bore ØD2 H7								
Par de desconexión / disengaging torque								
Rango de par / torque range								
Opción especial / special option								



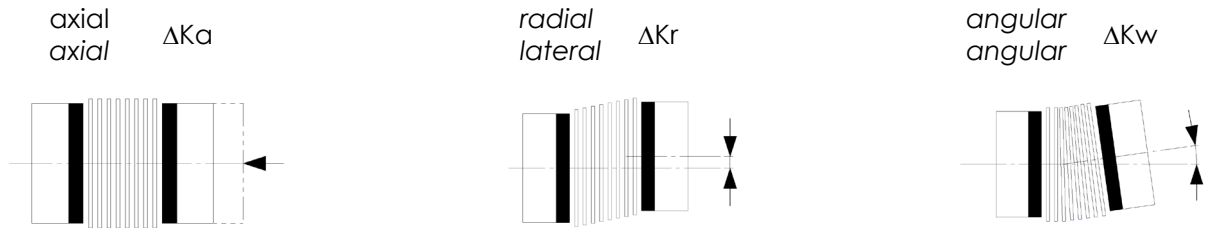
# Acoplamiento de seguridad SWK

## Safety Coupling SWK

Información General / General Information

### Desalineación - versión de fuelle metálico

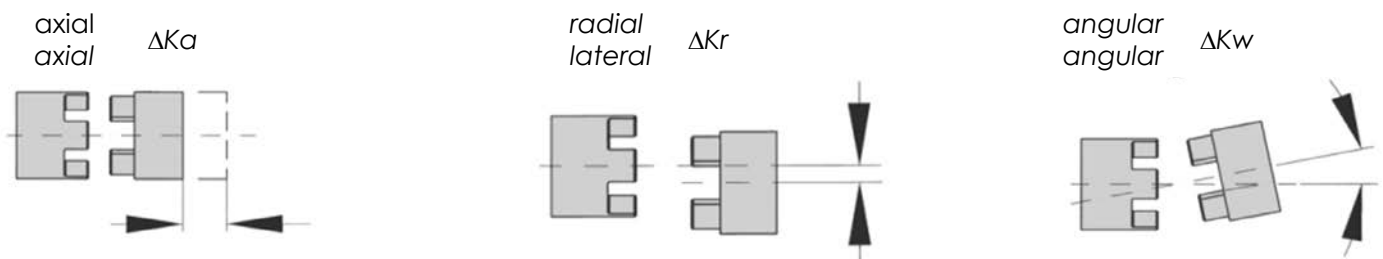
Offset – metal bellow version



Tamaño Size	Desalineación – versión compacta Misalignment – short version			Desalineación – versión larga Misalignment – long version		
	$\Delta K_a$	$\Delta K_r$	$\Delta K_w$	$\Delta K_a$	$\Delta K_r$	$\Delta K_w$
	[mm]	[mm]	[°]	[mm]	[mm]	[°]
1,5	0,3	0,1	1,5	-	-	-
2,0	0,3	0,15	1,5	0,4	0,2	1,5
4,5	0,3	0,1	1,5	0,5	0,2	2
10	0,4	0,15	1,5	0,6	0,3	2
30	0,6	0,15	1,5	1	0,2	2
60	0,6	0,15	1,5	1	0,2	2
80	0,5	0,2	1,5	1	0,25	2
150	0,5	0,2	1,5	1	0,25	2
200	0,5	0,2	1,5	1	0,25	2
300	0,5	0,2	1,5	1	0,25	2
500	0,5	0,2	1,5	1	0,25	2
800	0,8	0,2	1,8	-	-	-
1300	0,8	0,2	1,8	-	-	-
1400	0,8	0,2	1,8	-	-	-

### Desalineación - versión elastomérica

Offset – elastomer version



Elastómero 98 ShA Elastomer insert 98 ShA				
Tamaño Size	Desalineación Misalignment			Par Torque
	$\Delta K_a$	$\Delta K_r$	$\Delta K_w$	
	CT	[mm]	[°]	
10	+1 / -0,5	0,09	0,9	12,5
20	+1,2 / -0,5	0,06	0,9	17
60	+1,4 / -0,5	0,1	0,9	60
150	+1,5 / -0,7	0,11	0,9	160
300	+1,8 / -0,7	0,12	0,9	325
500	+2,1 / -1	0,16	0,9	525