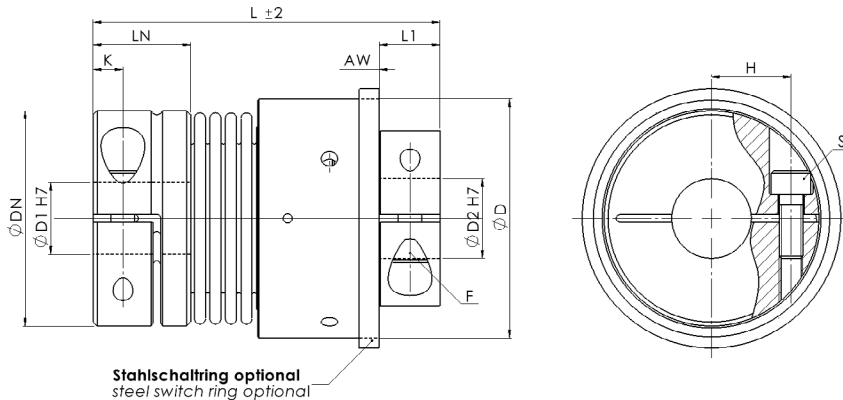


Acoplamiento de seguridad SWK-NB

RINGSPANN®

Safety Coupling SWK-NB

con cubo de apriete - versión de fuelle metálico / with clamping hub - metal bellow version



Material: Acero
 Fuelle - Acero inox
 Cubo - Aluminio / Acero
Rango de temperatura:
 -30 °C a +120 °C
Chavetero opcional ØD1/ØD2:
 Según DIN 6885
Rearme:
 Versión síncrona
 Opcional:
 Versión de reenganche multiposición
Material: Steel
 Bellow - stainless steel
 Hub - aluminum / steel
Temperature range:
 -30 °C to +120 °C
Optional Keyway ØD1/ØD2:
 Acc. to DIN 6885
Winding connection:
 Synchronous version
 Optional: Multi-position re-engagement version

SWK-NB				Dimensiones Dimensions										ISO 4762		Datos Técnicos Technical Data				
Tamaño Size	1 TKN	2 TKN	3 TKN	L	ØD	ØD1	ØD2	ØDN	LN	L1	K	H	AW	S	F	TA (S)	TA (F)	J	η_{max}	M
	[Nm]			[mm]												[Nm]		[kg cm ²]	[min ⁻¹]	[kg]
10	1 - 4	3 - 7	5 - 10	66	49	6 - 25	6 - 19	40	14	10	4,7	15,5	0,8	M4	M4	5	5	0,8	11500	0,6
				75																0,65
30	5 - 15	10 - 30	-	85	60	10 - 30	10 - 20	54	24,5	15	7,5	20	1,2	M6	M6	19	19	3,1	9650	0,9
				94																0,95
60	12 - 35	20 - 60	-	105	70	12 - 35	14 - 25	65	29	18	10	24	1,2	M8	M6	42	19	7,8	8100	1,6
				115																1,7
80	15 - 40	30 - 80	-	113	92	14 - 42	20 - 35	79	34	19	11,75	28	1,2	M10	M10	83	83	18	6250	2,1
				124																2,3
150	50 - 130	65 - 150	-	113	92	14 - 42	20 - 35	79	34	19	11,75	28	1,2	M10	M10	83	83	32	6250	2,5
				124																2,8
200	50 - 90	80 - 200	-	124	100	20 - 45	25 - 35	90	38	20	12,5	31,5	1,2	M12	M12	145	145	32	5700	4,2
				137																4,5
300	60 - 200	100 - 300	-	140	110	24 - 60	32 - 50	109	38	23	13	39	1,2	M12	M12	145	145	64	5200	5,7
				151																6
500	80 - 250	200 - 500	-	158	128	35 - 62	35 - 50	119	41,5	26	14,25	42	1,2	M14	M12	255	145	140	4450	6,6
				169																7,3

El momento de inercia de la masa y la masa están calculados en función del mayor diámetro de eje. Mass moment of inertia and mass are calculated with reference to the largest bore size. Para más datos técnicos, véase la página 56. Further technical data, see page 56. Para datos siempre actualizados, diríjase a nuestra página web. For continuously updated data please refer to our website.

Datos Técnicos

TKN - Par
 AW - Recorrido de desconexión
 TA - Par de apriete por tornillo
 J - Momento de inercia de la masa
 η_{max} - Velocidad máx.
 M - Masa

Technical Data

TKN - Torque
 AW - Disengaging travel
 TA - Installation torque per screw
 J - Mass moment of inertia
 η_{max} - max. speed
 M - Mass

Ejemplo de pedido / order example	SWK-NB	60	105	24	18	20Nm	2	SX
Modelo / model								
Tamaño / size								
Longitud / length								
Eje ØD1 H7 / bore ØD1 H7								
Eje ØD2 H7 / bore ØD2 H7								
Par de desconexión / disengaging torque								
Rango de par / torque range								
Opción especial / special option								



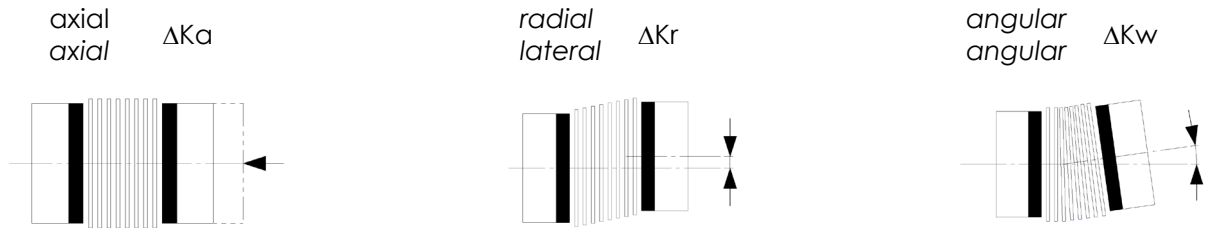
Acoplamiento de seguridad SWK

Safety Coupling SWK

Información General / General Information

Desalineación - versión de fuelle metálico

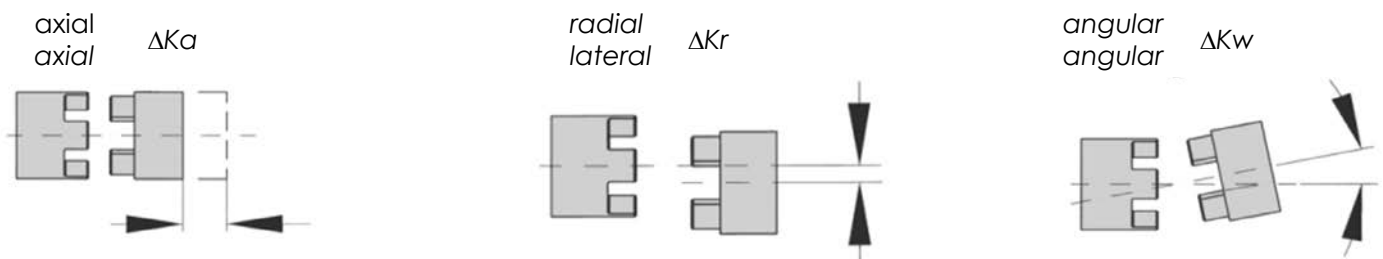
Offset – metal bellow version



Tamaño Size	Desalineación – versión compacta Misalignment – short version			Desalineación – versión larga Misalignment – long version		
	ΔK_a	ΔK_r	ΔK_w	ΔK_a	ΔK_r	ΔK_w
	[mm]	[mm]	[°]	[mm]	[mm]	[°]
1,5	0,3	0,1	1,5	-	-	-
2,0	0,3	0,15	1,5	0,4	0,2	1,5
4,5	0,3	0,1	1,5	0,5	0,2	2
10	0,4	0,15	1,5	0,6	0,3	2
30	0,6	0,15	1,5	1	0,2	2
60	0,6	0,15	1,5	1	0,2	2
80	0,5	0,2	1,5	1	0,25	2
150	0,5	0,2	1,5	1	0,25	2
200	0,5	0,2	1,5	1	0,25	2
300	0,5	0,2	1,5	1	0,25	2
500	0,5	0,2	1,5	1	0,25	2
800	0,8	0,2	1,8	-	-	-
1300	0,8	0,2	1,8	-	-	-
1400	0,8	0,2	1,8	-	-	-

Desalineación - versión elastomérica

Offset – elastomer version



Elastómero 98 ShA Elastomer insert 98 ShA				
Tamaño Size	Desalineación Misalignment			Par Torque
	ΔK_a	ΔK_r	ΔK_w	
	CT	[mm]	[°]	
10	+1 / -0,5	0,09	0,9	12,5
20	+1,2 / -0,5	0,06	0,9	17
60	+1,4 / -0,5	0,1	0,9	60
150	+1,5 / -0,7	0,11	0,9	160
300	+1,8 / -0,7	0,12	0,9	325
500	+2,1 / -1	0,16	0,9	525