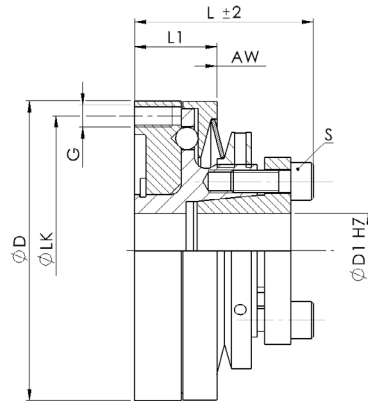


Acoplamiento de seguridad SWK-LK

Safety Coupling SWK-LK

con cubo de apriete cónico / with conical clamping hub

RINGSPANN®



Material: Acero

Rango de temperatura:

-30 °C a +120 °C

Chavetero opcional ØD1:

Según DIN 6885

Rearme:

Versión síncrona

Opcional:

Versión de reenganche multiposición

Material: Steel

Temperature range:

-30 °C to +120 °C

Optional Keyway ØD1:

Acc. to DIN 6885

Winding connection:

Synchronous version

Optional:

Multi-position re-engagement version

| SWK-LK | | | Dimensiones Dimensions | | | | | | | ISO 4762 | Datos Técnicos Technical Data | | | |
|----------------|-----------|-----------|---------------------------|-----|---------|-----|------|-----|-------|-------------|----------------------------------|-----|------------------|-----|
| Tamaño Size | 1 TKN | 2 TKN | L | ØD | ØD1 | ØLK | L1 | AW | G | S | TA | J | n _{max} | M |
| | [Nm] | | | | | | | | | | [mm] | | | |
| 10 | 2 - 5 | 5 - 10 | 31,5 | 59 | 5 - 16 | 53 | 15 | 0,8 | 6x M4 | M4 | 5 | 1,4 | 3000 | 0,3 |
| 30 | 5 - 15 | 10 - 30 | 37 | 67 | 9 - 20 | 61 | 18,5 | 1,2 | 6x M4 | M4 | 5 | 3 | 3000 | 0,5 |
| 60 | 15 - 35 | 20 - 70 | 48 | 80 | 12 - 25 | 72 | 22 | 1,2 | 6x M6 | M6 | 19 | 7 | 3000 | 0,9 |
| 100 | 20 - 60 | 40 - 100 | 56 | 110 | 20 - 42 | 95 | 31 | 1,8 | 6x M6 | M6 | 19 | 25 | 2500 | 1,9 |
| 200 | 30 - 90 | 80 - 200 | 56 | 110 | 20 - 42 | 95 | 31 | 1,8 | 6x M6 | M6 | 19 | 25 | 2500 | 1,9 |
| 300 | 70 - 160 | 150 - 300 | 72 | 140 | 25 - 50 | 127 | 36 | 1,8 | 6x M8 | M8 | 42 | 104 | 2000 | 4,3 |
| 500 | 100 - 250 | 220 - 500 | 72 | 140 | 25 - 50 | 127 | 36 | 1,8 | 6x M8 | M8 | 42 | 108 | 2000 | 4,4 |

El momento de inercia de la masa y la masa están calculados en función del mayor diámetro de eje. Mass moment of inertia and mass are calculated with reference to the largest bore size. Para datos siempre actualizados, diríjase a nuestra página web. For continuously updated data please refer to our website.

Datos Técnicos

TKN - Par
AW - Recorrido de desconexión
TA - Par de apriete por tornillo
J - Momento de inercia de la masa
n_{max} - Velocidad máx.
M - Masa

Technical Data

TKN - Torque
AW - Disengaging travel
TA - Installation torque per screw
J - Mass moment of inertia
n_{max} - max. speed
M - Mass

| Ejemplo de pedido / order example | SWK-LK | 30 | 18 | 12Nm | 1 | SX |
|-----------------------------------------|--------|----|----|------|---|----|
| Modelo / model | | | | | | |
| Tamaño / size | | | | | | |
| Eje ØD1 H7 / bore ØD1 H7 | | | | | | |
| Par de desconexión / disengaging torque | | | | | | |
| Rango de par / torque range | | | | | | |
| Opción especial / special option | | | | | | |



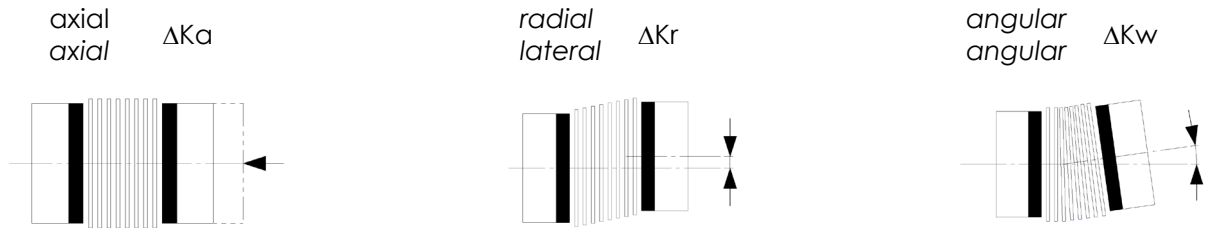
Acoplamiento de seguridad SWK

Safety Coupling SWK

Información General / General Information

Desalineación - versión de fuelle metálico

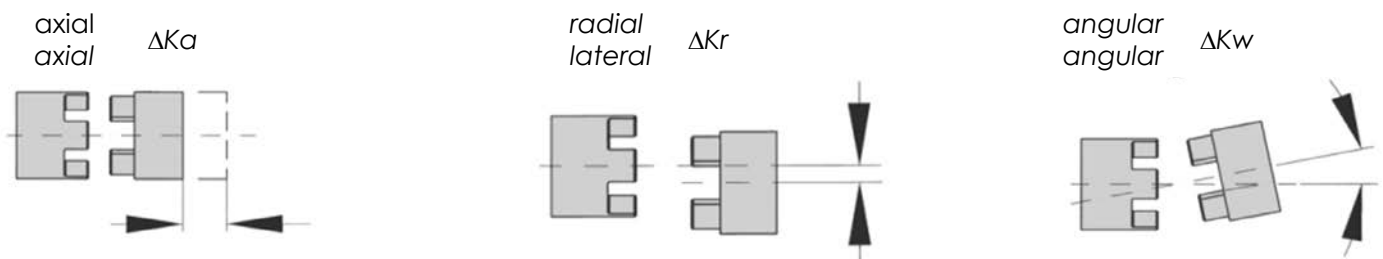
Offset – metal bellow version



| Tamaño Size | Desalineación – versión compacta Misalignment – short version | | | Desalineación – versión larga Misalignment – long version | | |
|----------------|------------------------------------------------------------------|--------------|--------------|--------------------------------------------------------------|--------------|--------------|
| | ΔK_a | ΔK_r | ΔK_w | ΔK_a | ΔK_r | ΔK_w |
| | [mm] | [mm] | [°] | [mm] | [mm] | [°] |
| 1,5 | 0,3 | 0,1 | 1,5 | - | - | - |
| 2,0 | 0,3 | 0,15 | 1,5 | 0,4 | 0,2 | 1,5 |
| 4,5 | 0,3 | 0,1 | 1,5 | 0,5 | 0,2 | 2 |
| 10 | 0,4 | 0,15 | 1,5 | 0,6 | 0,3 | 2 |
| 30 | 0,6 | 0,15 | 1,5 | 1 | 0,2 | 2 |
| 60 | 0,6 | 0,15 | 1,5 | 1 | 0,2 | 2 |
| 80 | 0,5 | 0,2 | 1,5 | 1 | 0,25 | 2 |
| 150 | 0,5 | 0,2 | 1,5 | 1 | 0,25 | 2 |
| 200 | 0,5 | 0,2 | 1,5 | 1 | 0,25 | 2 |
| 300 | 0,5 | 0,2 | 1,5 | 1 | 0,25 | 2 |
| 500 | 0,5 | 0,2 | 1,5 | 1 | 0,25 | 2 |
| 800 | 0,8 | 0,2 | 1,8 | - | - | - |
| 1300 | 0,8 | 0,2 | 1,8 | - | - | - |
| 1400 | 0,8 | 0,2 | 1,8 | - | - | - |

Desalineación - versión elastomérica

Offset – elastomer version



| Elastómero 98 ShA Elastomer insert 98 ShA | | | | |
|----------------------------------------------|-------------------------------|--------------|--------------|---------------|
| Tamaño Size | Desalineación Misalignment | | | Par Torque |
| | ΔK_a | ΔK_r | ΔK_w | |
| | CT | [mm] | [°] | |
| 10 | +1 / -0,5 | 0,09 | 0,9 | 12,5 |
| 20 | +1,2 / -0,5 | 0,06 | 0,9 | 17 |
| 60 | +1,4 / -0,5 | 0,1 | 0,9 | 60 |
| 150 | +1,5 / -0,7 | 0,11 | 0,9 | 160 |
| 300 | +1,8 / -0,7 | 0,12 | 0,9 | 325 |
| 500 | +2,1 / -1 | 0,16 | 0,9 | 525 |