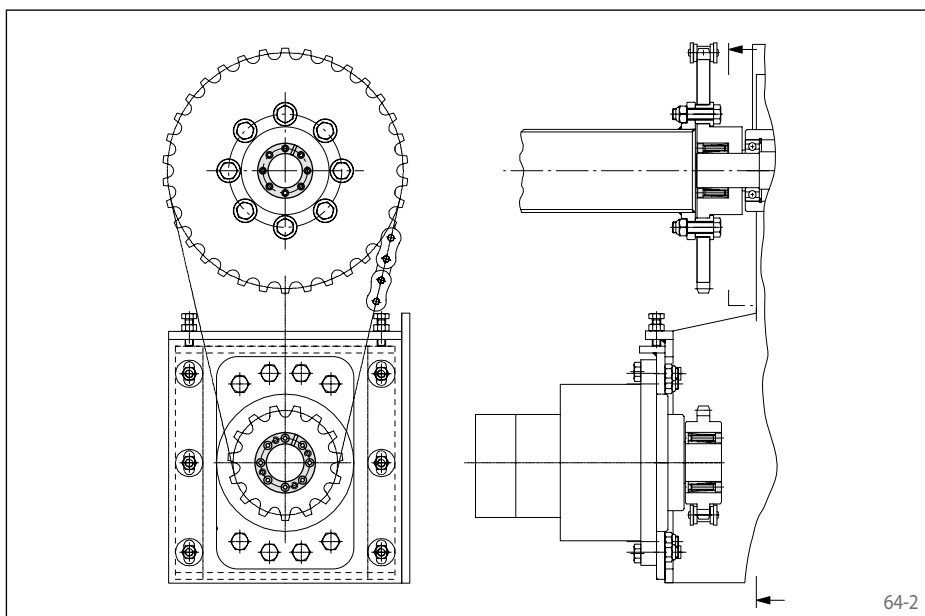


centraggio del mozzo sull'albero per alberi di piccolo diametro



64-1



64-2

Coppie trasmissibili e forze assiali

Le coppie o le forze assiali trasmissibili elencate nella pagina seguente sono influenzate dalle seguenti tolleranze, dal tipo di superficie e materiale utilizzato. Consigliamo di contattarci in caso di deviazioni.

Tolleranze

- h8 per il diametro dell'albero d
- H8 per il foro del mozzo D

Superfici

Rugosità superficiale media sulle superfici di contatto tra l'albero e il foro del mozzo $R_z = 10 \dots 25 \mu\text{m}$.

Materiali

Per l'albero e il mozzo vale quanto segue:

- E-modulo $\geq 170 \text{ kN/mm}^2$

Installazione

Se il mozzo non può essere spostato liberamente, i valori per M, F, P_W e P_N sono ridotti del 37%. K_{min} può essere diminuito. Guardare i dati tecnici a pagina 79.

Si prega di richiedere le nostre istruzioni di installazione e funzionamento per i Calettatori Interni RLK 350.

Caratteristiche

- Centraggio del mozzo sull'albero
- Coppia trasmissibile da 7,2 Nm a 2200 Nm
- Per diametri albero da 5 mm a 50 mm

Esempio di applicazione

Collegamento senza gioco di pignone e corona nell'azionamento di una porta industriale con Calettatori Interni RLK 350. I Calettatori Interni centrano le ruote dentate sull'albero. Le ruote dentate possono essere facilmente allineate in senso assiale e circonferenziale durante il montaggio.

Trasmissione simultanea di coppia e forza assiale

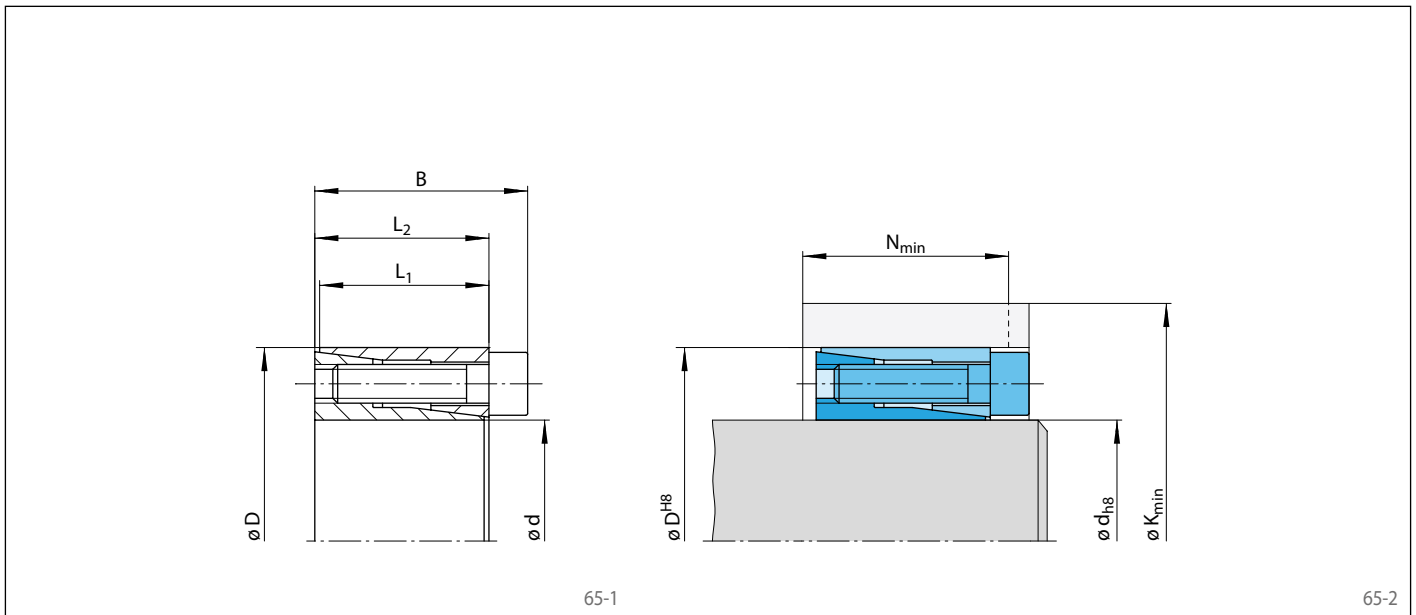
Le coppie trasmissibili M indicate nelle tabelle si applicano alle forze assiali $F = 0 \text{ kN}$ e viceversa le forze assiali F si applicano alle coppie $M = 0 \text{ Nm}$. Se la coppia e la forza assiale devono essere trasmesse contemporaneamente, la coppia trasmissibile e la forza assiale trasmissibile vengono ridotte. Fare riferimento ai punti tecnici alle pagine 78 e 79.

Esempio per ordinare

Calettatore Interno RLK 350 per diametro albero d = 50 mm:

- RLK 350, grandezza 50 x 80
Codice articolo 4208-050001-000000

centraggio del mozzo sull'albero per alberi di piccolo diametro



Grandezza		Dimensioni										Dati tecnici										Codice articolo
d mm	D mm	B mm	L ₁ mm	L ₂ mm	Limite di snervamento R _e del materiale del mozzo [N/mm ²]						Coppia trasmissibile o forza assiale		Pressione di contatto		Viti di serraggio				Peso kg			
					K _{min} mm	N _{min} mm	K _{min} mm	N _{min} mm	K _{min} mm	N _{min} mm	M Nm	F kN	Albero P _w N/mm ²	Mozzo P _N N/mm ²	Coppia di serraggio M _S Nm	Num- ero	Taglia	Lung- hezza mm				
5	16	13,5	10	11	24	14	21	13	19	12	7,2	2,9	218	68	1,1	3	M 2,5	10	0,010	4208-005001-000000		
6	16	13,5	10	11	24	14	21	13	19	12	8,6	2,9	182	68	1,1	3	M 2,5	10	0,012	4208-006001-000000		
6,35	16	13,5	10	11	24	14	21	13	19	12	9,1	2,9	172	68	1,1	3	M 2,5	10	0,012	4208-006002-000000		
7	17	13,5	10,5	11	24	14	22	13	20	12	10	2,9	145	60	1,1	3	M 2,5	10	0,013	4208-007001-000000		
8	18	13,5	10,5	11	25	14	23	13	21	12	11	2,9	127	57	1,1	3	M 2,5	10	0,015	4208-008001-000000		
9	20	15,5	12,5	13	28	17	25	15	24	15	17	3,8	133	60	1,1	4	M 2,5	12	0,020	4208-009001-000000		
9,53	20	15,5	12,5	13	28	17	25	15	24	15	18	3,8	126	60	1,1	4	M 2,5	12	0,019	4208-009002-000000		
10	20	15,5	12,5	13	28	17	25	15	24	15	19	3,8	120	60	1,1	4	M 2,5	12	0,019	4208-010001-000000		
11	22	15,5	12,5	13	30	17	27	15	26	15	21	3,8	109	55	1,1	4	M 2,5	12	0,024	4208-011001-000000		
12	22	15,5	12,5	13	30	17	27	15	26	15	23	3,8	100	55	1,1	4	M 2,5	12	0,022	4208-012001-000000		
14	26	20	16,5	17	35	21	32	20	30	19	42	5,9	98	53	2,1	4	M 3	16	0,039	4208-014001-000000		
15	28	20	16,5	17	37	21	34	20	32	19	45	5,9	92	49	2,1	4	M 3	16	0,044	4208-015001-000000		
16	32	21	16,5	17	47	24	42	22	38	20	85	11	155	78	5,1	4	M 4	16	0,067	4208-016001-000000		
17	35	25	20,5	21	48	27	43	25	40	23	91	11	120	58	5,1	4	M 4	20	0,090	4208-017001-000000		
18	35	25	20,5	21	48	27	43	25	40	23	96	11	113	58	5,1	4	M 4	20	0,087	4208-018001-000000		
19	35	25	20,5	21	48	27	43	25	40	23	100	11	107	58	5,1	4	M 4	20	0,083	4208-019001-000000		
20	38	26	20,5	21	58	31	51	27	46	25	170	17	161	85	10,0	4	M 5	20	0,100	4208-020001-000000		
22	40	26	20,5	21	60	31	53	27	48	25	190	17	147	81	10,0	4	M 5	20	0,110	4208-022001-000000		
24	47	32	25	26	70	37	62	33	57	30	290	24	158	81	17,4	4	M 6	25	0,200	4208-024001-000000		
25	47	32	25	26	70	37	62	33	57	30	300	24	152	81	17,4	4	M 6	25	0,190	4208-025001-000000		
28	50	32	25	26	84	42	71	36	64	32	510	36	204	114	17,4	6	M 6	25	0,180	4208-028001-000000		
30	55	32	25	26	87	41	76	36	69	32	550	36	190	104	17,4	6	M 6	25	0,220	4208-030001-000000		
32	55	32	25	26	87	41	76	36	69	32	580	36	178	104	17,4	6	M 6	25	0,270	4208-032001-000000		
35	60	37	30	31	88	44	78	39	72	36	640	36	132	77	17,4	6	M 6	30	0,250	4208-035001-000000		
38	65	37	30	31	101	48	88	42	80	38	920	49	162	95	17,4	8	M 6	30	0,360	4208-038001-000000		
40	65	37	30	31	101	48	88	42	80	38	970	49	154	95	17,4	8	M 6	30	0,430	4208-040001-000000		
45	75	44	35	36	131	63	110	53	98	47	2000	89	218	131	42,2	8	M 8	35	0,630	4208-045001-000000		
50	80	44	35	36	134	62	115	53	103	47	2200	89	197	123	42,2	8	M 8	35	0,700	4208-050001-000000		