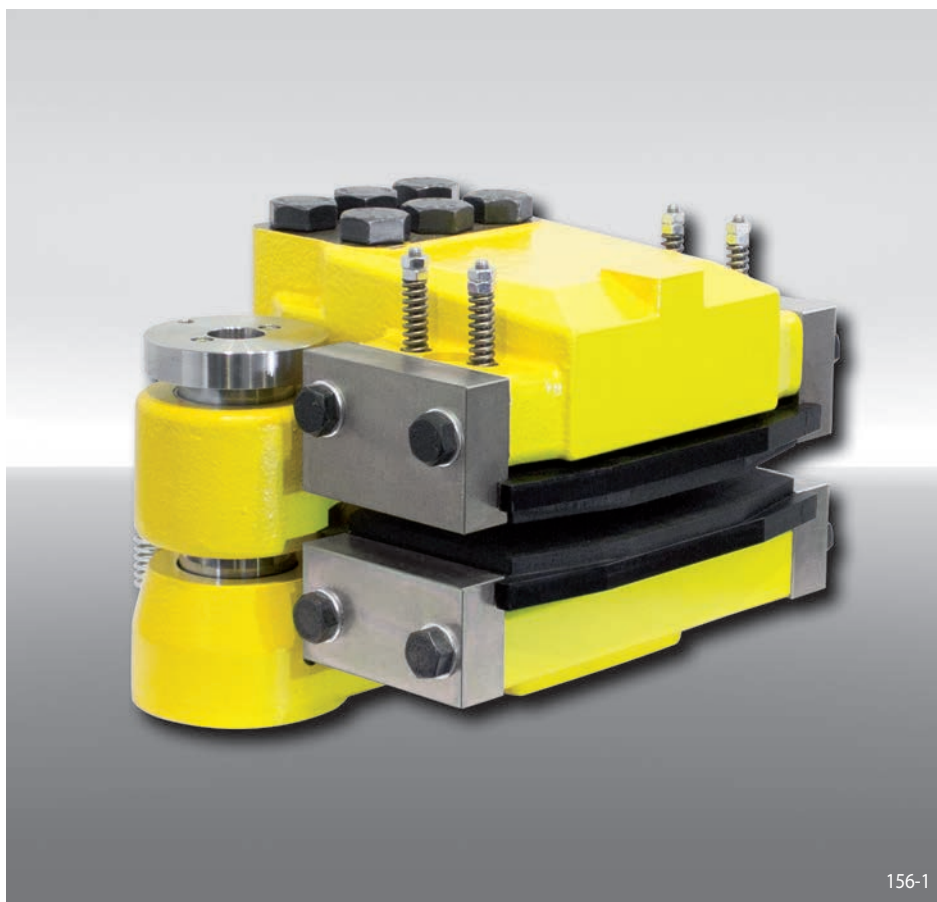


Freno a pinza HS 120 HFK

attivato idraulicamente – rilasciato a molla
for wind turbines or conveyor systems



Caratteristiche

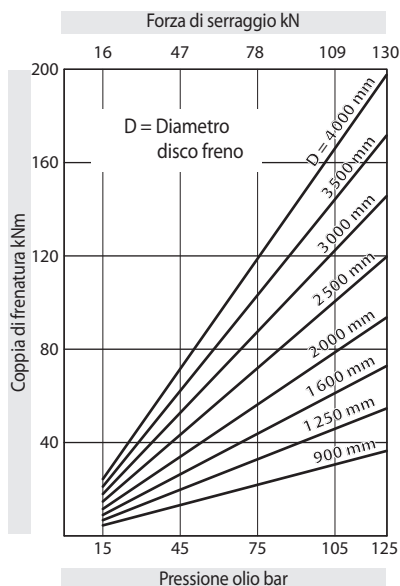
Caratteristiche	Codice
Freno a pinza	H
Pinza flottante	S
Con diametro pistone 120 mm	120
Attivato idraulicamente	H
Rilasciato a molla	F
Senza registrazione del consumo elementi d'attrito	K
Forza si serraggio massima 130 kN	130

Esempio d'ordine

Freno a pinza HS 120 HFK,
massima forza di serraggio 130 kN:

HS 120 HFK - 130

Dati tecnici



La coppia di frenatura indicata nella tabella è calcolata con un coefficiente di attrito teorico di 0,4.

Pressione olio: min. 15 bar
max. 125 bar

Volume olio: max. 203 cm³

Peso: ca. 195 kg

Altre caratteristiche

- Sicurezza contro le perdite
- Sostituzione facilitata dei ceppi
- Verniciatura con superficie classe C4-L in accordo alle ISO 12944
- Per spessore disco freno $W = 20$ mm; lo spessore disco freno fino a 40 mm può essere raggiunto con un distanziale installato dal cliente

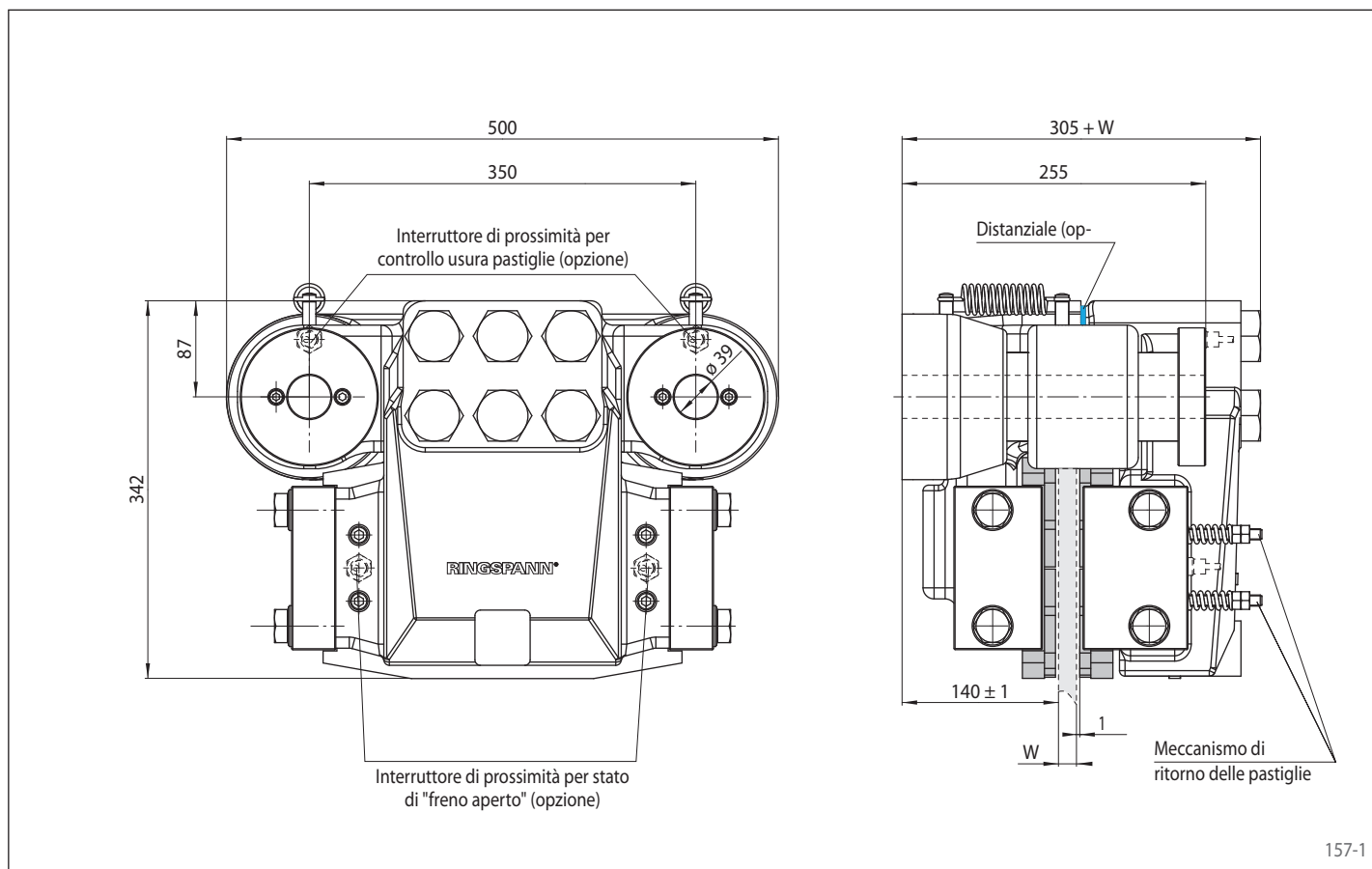
Accessori

- Interruttore di prossimità induttivo per condizione di "Freno aperto"
- Interruttore di prossimità induttivo per controllo usura pastiglie
- Verniciatura con superficie classe C4-H o C5M-H (offshore) in accordo alle ISO 12944

Brake Caliper HS 120 HFK

RINGSPANN®

hydraulically activated – spring released
for wind turbines or conveyor systems



157-1

Montaggio

