

para conexão de rasgo de chaveta no anel externo
com rolos



Aplicação como

- Contra-recuos
- Embreagens de Sobrevelocidade
- Rodas Livres de Indexação

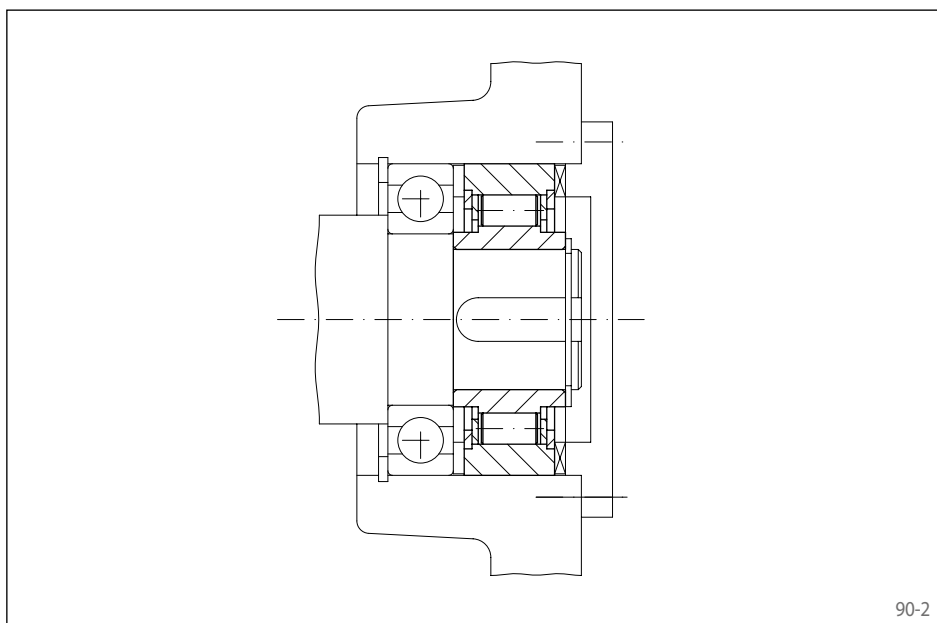
Características

Rodas Livres Internas FSN são rodas livres tipo rolo sem suporte de rolamento.

A roda livre é instalada no gabinete do cliente. Isso possibilita criar soluções para encaixe compactas e que economizam espaço.

Torques nominais de até 3 000 Nm. As faces de ambos os lados do anel externo são fornecidas com ranhuras para transmissão de torque.

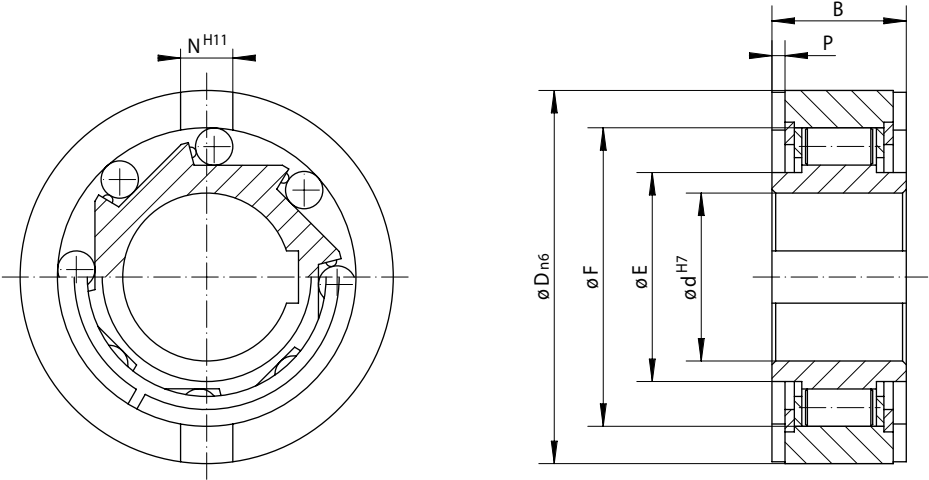
Furos de até 80 mm.



Exemplo de aplicação

Roda Livre Interna FSN 50 como contra-recuo, instalada na extremidade do eixo intermediário de uma caixa de engrenagens de rodas dentadas, na unidade de acionamento de um elevador. No caso de uma parada do motor, o elevador deve ser parado de forma segura para que as mercadorias contidas na transportadora não a arrastem para trás.

para conexão de rasgo de chaveta no anel externo com rolos



91-1

91-2

Tamanho da Roda Livre	Torque nominal M _N Nm	Velocidade máx.		Furo d mm	B mm	D mm	E mm	F mm	N mm	P mm	Peso kg
		Giros livres/ sobrev. do anel interno min ⁻¹	Giros livres/ sobrev. do anel externo min ⁻¹								
FSN 8	11	3050	4700	8	13	35	18,5	28	4	1,3	0,1
FSN 12	11	3050	4700	12	13	35	18,5	28	4	1,3	0,1
FSN 15	36	2350	3700	15*	18	42	21,0	36	5	1,7	0,1
FSN 17	56	2100	3300	17*	19	47	24,0	40	5	2,0	0,2
FSN 20	90	1750	3200	20*	21	52	29,0	45	6	1,5	0,2
FSN 25	125	1650	3100	25*	24	62	35,0	52	8	2,0	0,4
FSN 30	210	1400	2200	30*	27	72	40,0	60	10	2,5	0,6
FSN 35	306	1250	2150	35*	31	80	47,0	68	12	3,5	0,8
FSN 40	430	1100	2050	40*	33	90	55,0	78	12	3,5	0,9
FSN 45	680	1000	1900	45*	36	100	56,0	85	14	3,5	1,3
FSN 50	910	900	1750	50*	40	110	60,0	92	14	4,5	1,7
FSN 60	1200	750	1450	60*	46	130	75,0	110	18	5,5	2,8
FSN 70	2000	600	1000	70*	51	150	85,0	125	20	6,5	4,2
FSN 80	3000	500	900	80*	58	170	95,0	140	20	7,5	6,0

O torque máximo de transmissão é 2 vezes o torque nominal especificado. Veja a página 14 para determinação do torque de seleção.

Rasgo de chaveta de acordo com DIN 6885, página 1 • Tolerância da largura do rasgo de chaveta JS10.

* Rasgo de chaveta de acordo com DIN 6885, página 3 • Tolerância da largura do rasgo de chaveta JS10.

Montagem

Rodas Livres Internas FSN não possuem suporte de rolamentos. O alinhamento concêntrico dos anéis interno e externo deve ser providenciado pelo cliente.

A tolerância do furo do gabinete D deve ser ISO H7 ou G7, e a tolerância do eixo deve ser ISO h6 ou j6.

O anel externo deve ser completamente vedado em um gabinete estável para transmitir os torques listados.

Lubrificação

Uma lubrificação com óleo da qualidade especificada deve ser providenciada.

Exemplo para envio de pedido

Roda Livre tamanho FSN 12, tipo padrão:

- FSN 12