

Rodas Livres Completas FGRN ... R A5A6

RINGSPANN®

para conexão de chaveta no anel externo
com rolos



28-1

Aplicação como

- Contra-recuos
- Embreagens de Sobrevelocidade
- Rodas Livres de Indexação

Características

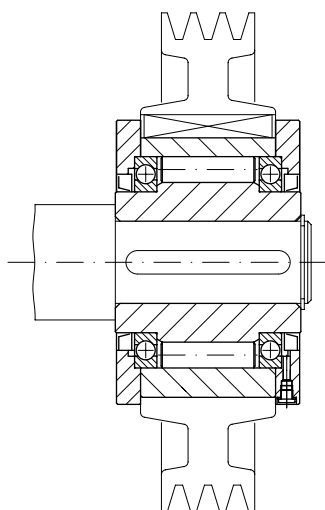
Rodas Livres Completas FGRN ... R A5A6 são rodas livres vedadas tipo rolo com rolamentos de esferas. Elas são lubrificadas com óleo.

Torques nominais de até 6 800 Nm.

Furos de até 80 mm.

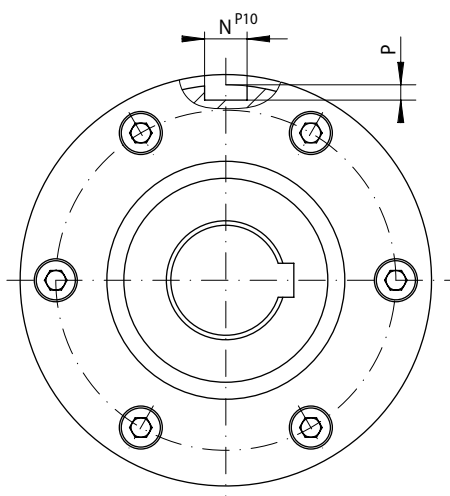
Exemplo de aplicação

Roda Livre Completa FGRN 45 R como embreagem de sobrevelocidade na extremidade do eixo de uma ventoinha móvel. Em operação normal, a ventoinha é acionada por um motor a diesel através da correia de acionamento em V. Ao fazer isso, a roda livre funciona em operação de acionamento. Quando o motor é desligado, a roda livre desengata automaticamente a massa da ventoinha em rotação de giro livre da unidade de acionamento. Nesse estado de operação, o anel interno gira mais rápido que a velocidade do anel externo estacionário; a roda livre funciona em operação de giro livre.

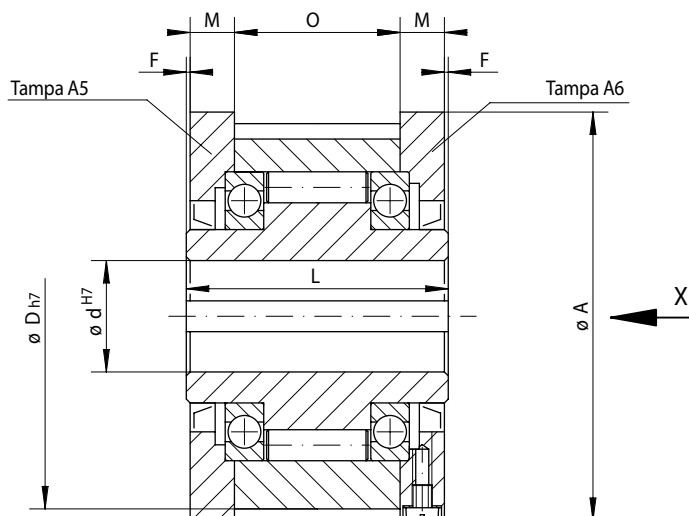


28-2

para conexão de chaveta no anel externo com rolos



29-1



29-2

Tamanho da Roda Livre	Tipo	Combinação de tampa	Torque nominal Mn Nm	Velocidade máx. Giros livres/ sobrev. do anel interno min ⁻¹	Velocidade máx. Giros livres/ sobrev. do anel externo min ⁻¹	Furo d mm	A mm	D mm	F mm	L mm	M mm	N mm	P mm	O mm	Peso kg

Tamanho da Roda Livre	Tipo	Combinação de tampa	Torque nominal Mn Nm	Velocidade máx. Giros livres/ sobrev. do anel interno min ⁻¹	Velocidade máx. Giros livres/ sobrev. do anel externo min ⁻¹	Furo d mm	A mm	D mm	F mm	L mm	M mm	N mm	P mm	O mm	Peso kg
FGRN 12	R	A5A6	55	2500	5400	12	70	62	1	42	10,0	4	2,5	20	1,2
FGRN 15	R	A5A6	130	2200	4800	15	76	68	1	52	11,0	5	3,0	28	1,6
FGRN 20	R	A5A6	180	1900	4100	20	84	75	1	57	10,5	6	3,5	34	1,9
FGRN 25	R	A5A6	290	1550	3350	25	99	90	1	60	11,5	8	4,0	35	2,9
FGRN 30	R	A5A6	500	1400	3050	30	109	100	1	68	11,5	8	4,0	43	3,9
FGRN 35	R	A5A6	730	1300	2850	35	119	110	1	74	13,5	10	5,0	45	4,9
FGRN 40	R	A5A6	1000	1150	2500	40	135	125	1	86	15,5	12	5,0	53	7,5
FGRN 45	R	A5A6	1150	1100	2400	45	140	130	1	86	15,5	14	5,5	53	7,8
FGRN 50	R	A5A6	2100	950	2050	50	160	150	1	94	14,0	14	5,5	64	10,8
FGRN 55	R	A5A6	2600	900	1900	55	170	160	1	104	18,0	16	6,0	66	14,0
FGRN 60	R	A5A6	3500	800	1800	60	182	170	1	114	17,0	18	7,0	78	16,8
FGRN 70	R	A5A6	6000	700	1600	70	202	190	1	134	18,5	20	7,5	95	20,8
FGRN 80	R	A5A6	6800	600	1400	80	222	210	1	144	21,0	22	9,0	100	27,0

O torque máximo de transmissão é 2 vezes o torque nominal especificado. Veja a página 14 para determinação do torque de seleção.

Rasgo de chaveta de acordo com DIN 6885, página 1 • Tolerância da largura do rasgo de chaveta JS10.

Montagem

Roda Livre Básica, tampas, vedações e parafusos são fornecidos soltos. Eles devem ser montados pelo cliente levando em consideração a direção de giro livre requerida na Roda Livre Completa. Antes de ser colocada em operação, a roda livre deve ser abastecida com óleo da qualidade especificada. Se solicitado pelo cliente, Rodas Livres Completas montadas e já abastecidas com óleo podem ser fornecidas.

A peça de fixação do cliente é conectada no anel externo através de uma conexão de rasgo de chaveta. O cliente deve fornecer a chaveta requerida para montar a peça de fixação.

A tolerância do eixo deve ser ISO h6 ou j6, e a tolerância do diâmetro guia D da peça de fixação deve ser ISO H7 ou J7.

Exemplo para envio de pedido

Roda Livre tamanho FGRN 60, tipo padrão com flange A5 e tampa A6:

- FGRN 60 R A5A6

Roda Livre Básica, tampas, vedações e parafusos são fornecidos soltos caso nenhuma outra informação seja incluída no pedido.

Se for necessário fornecer Rodas Livres Completas montadas e abastecidas com óleo, isso deve ser especificado no pedido. Ao enviar seu pedido, por favor especifique também a direção de giro livre do anel interno quando visualizado na direção X:

- no sentido anti-horário livre, ou
- no sentido horário livre