

특징	코드
전자석 브레이크 캘리퍼	E
기계 장착면과 브레이크 디스크 표면 평행 또는 직각	V H
프레임 크기 024	024
전자석 활성화	E
스프링 해제	F
마찰 블록 마모에 따른 수동 조정	M
공급 전원 220 - 240 VAC 공급 전원 380 - 480 VAC	240 480
전자석 중앙 위치 장착	M
브레이크 디스크 두께 10 ... 16 mm 또는 18 ... 26 mm	12 25

발주 방법

브레이크 캘리퍼 EV 024 EFM, 공급 전원 400 VAC, 전자석 중앙 장착, 브레이크 디스크 두께 15 mm:

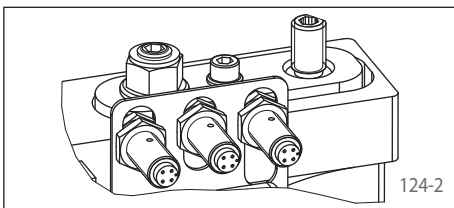
EV 024 EFM - 480 M - 12

잇점

브레이크 캘리퍼 EV 024 EFM 또는 EH 024 EFM은 매우 콤팩트하며 매우 낮은 에너지를 소비하는 고효율 디스크 브레이크입니다. 내장된 플로팅 베어링은 브레이크 디스크의 작은 오정렬을 보정합니다. 부착된 전기모듈은 닫혀진 상태에서 전력 소모를 자동으로 줄여줍니다.

옵션

- cCSAus 승인제품 공급가능
- 유도 근접 스위치: “브레이크 열림“-, “브레이크 닫힘“-상태 그리고/또는 “마찰 블록 마모 조정 필요“

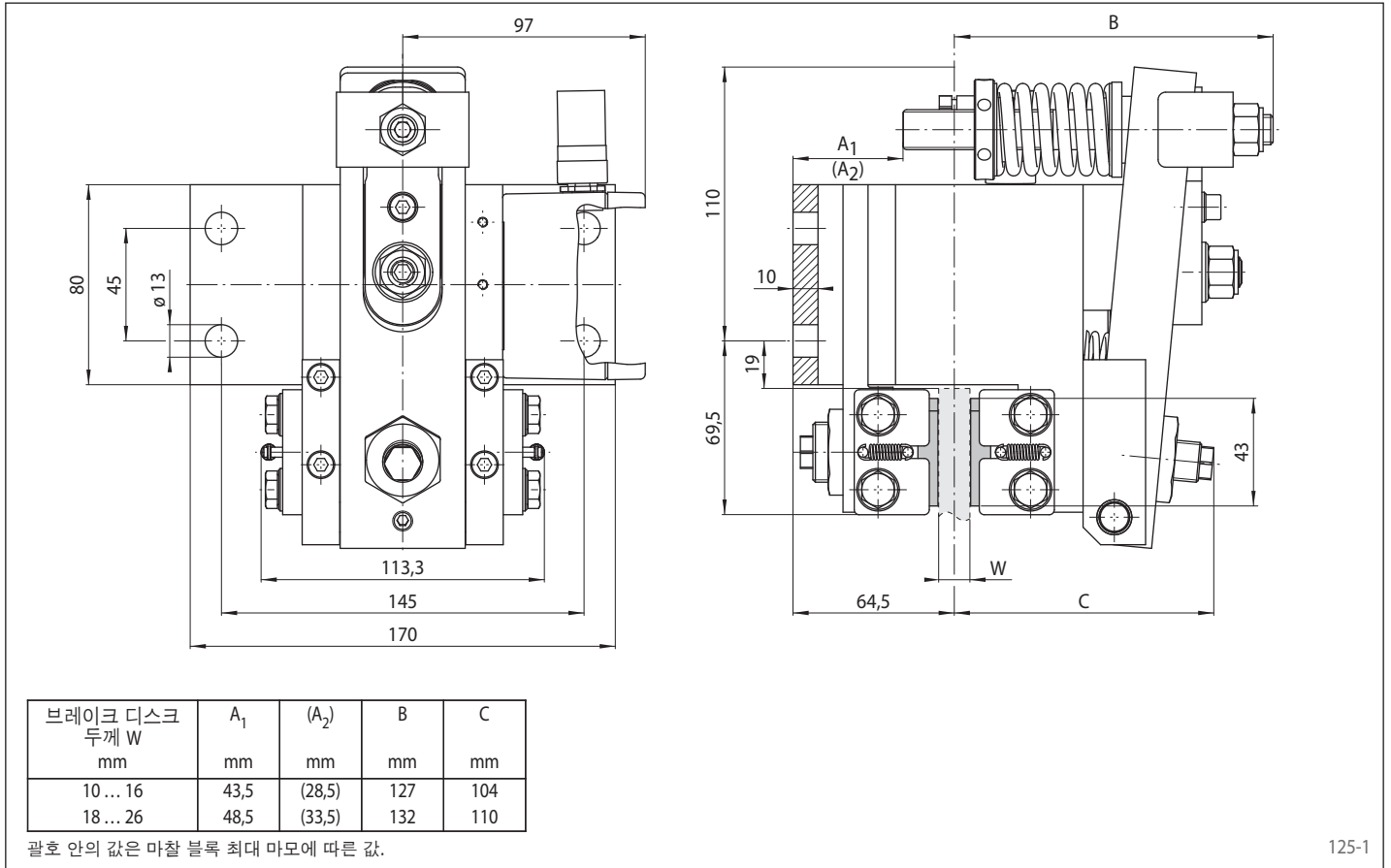


기술 데이터

브레이크 디스크 지름	브레이크 캘리퍼 EV 024 EFM and EH 024 EFM 공급 전원	
	220 ~ 240 VAC	380 ~ 480 VAC
	제동 토크	제동 토크
mm	Nm	Nm
250	440	
300	550	
355	670	
430	830	
520	1030	
630	1270	
조임력	5500 N	
조임력 또는 제동 토크 조절가능	60 - 100%	
닫힘 위치에서 전원 소비	20 W	22 W (100% 충격 요소)
휴즈 등급	10 A, Type "B"	
최대 활성화	240/시간 연속 활성화 20°C 외부 온도	
활성 빈도*	2회 활성화 사이 최소 8초 이격	
중량	13 kg	

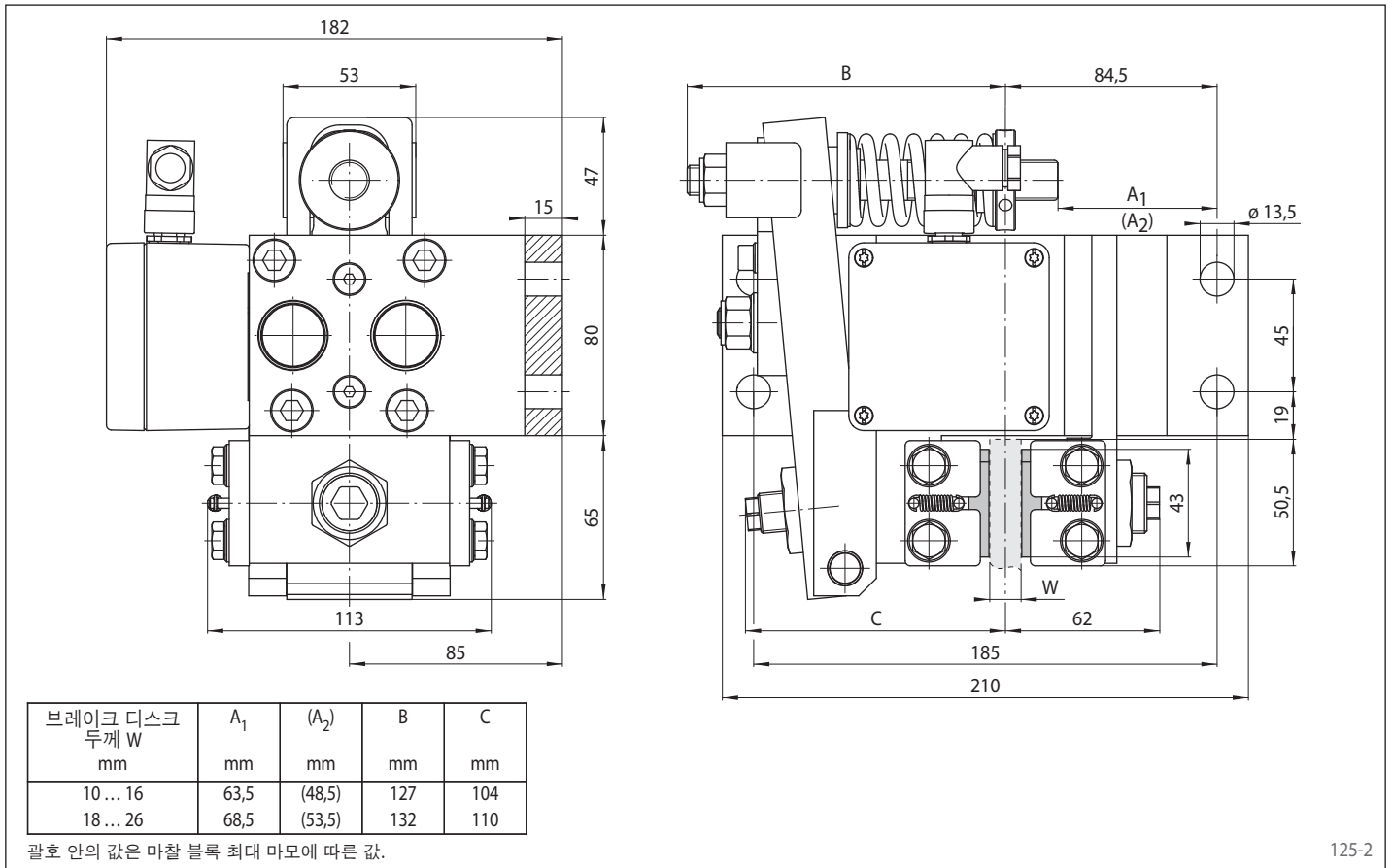
도표에 나오는 제동 토크는 이론적 마찰 계수 0,4 기준.
* 요청시 더 짧은 활성화 주기 가능

브레이크 캘리퍼 EV 024 EFM



125-1

브레이크 캘리퍼 EH 024 EFM



125-2