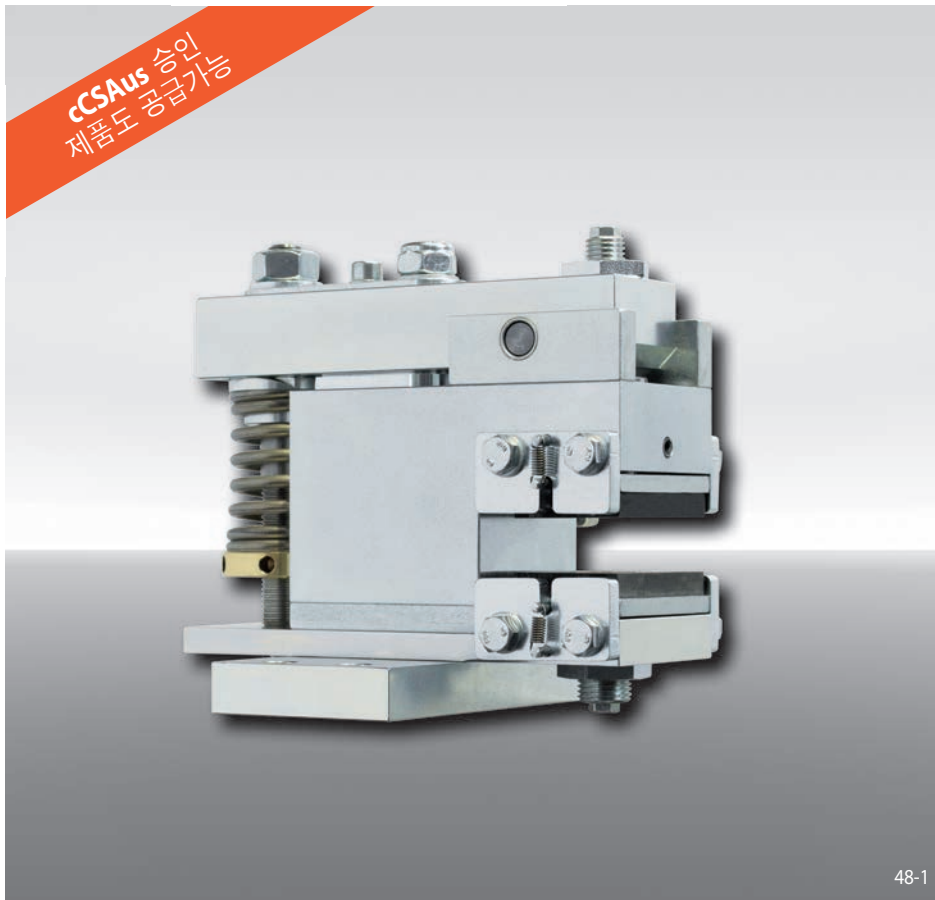


브레이크 캘리퍼 EV 018 FEM 및 EH 018 FEM

스프링 활성화 - 전자석 해제



특징	코드
전자석 브레이크 캘리퍼	E
기계 장착면과 브레이크 디스크 표면 평행 또는 직각	V H
프레임 크기 018	018
스프링 활성화	F
전자석 해제	E
마찰 블록 마모에 따른 수동 조정	M
공급 전원 220 - 240 VAC	240
공급 전원 380 - 480 VAC	480
전자석 중앙 위치 장착	M
브레이크 디스크 두께 8 ... 15 mm 또는 16 ... 20 mm	12 20

발주 방법

브레이크 캘리퍼 EV 018 FEM, 공급 전원 400 VAC, 전자석 중앙 장착, 브레이크 디스크 두께 15 mm:

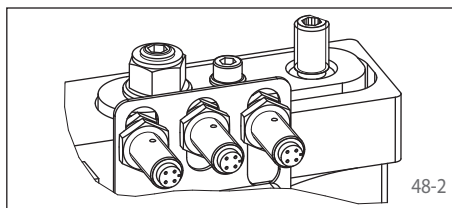
EV 018 FEM - 480 M - 12

잇점

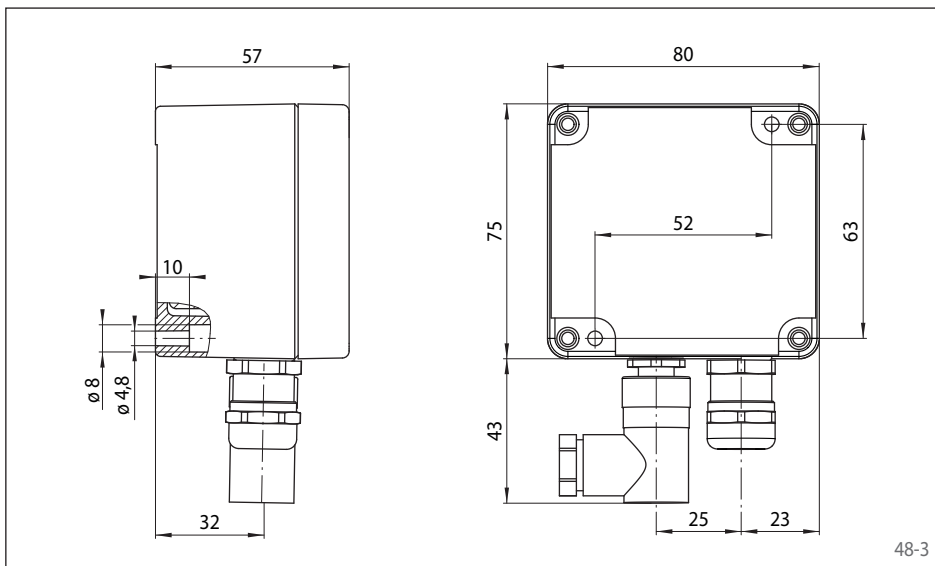
브레이크 캘리퍼 EV 018 FEM 또는 EH 018 FEM 는 매우 콤팩트하고 전력 소모가 매우 낮은 고효율 디스크 브레이크입니다. 유동 베어링이 있어서 브레이크 디스크의 작은 오정렬을 보정합니다. (포함된) 독립 전자 모듈이 열린 위치에서 자동으로 전력 소모를 낮추어 줍니다.

옵션

- cCSAus 승인제품 공급가능
- 유도 근점 스위치: “브레이크 열림”, “브레이크 닫힘“-상태 그리고/ 또는 “마찰 블록 마모 조정 필요”



전자 모듈

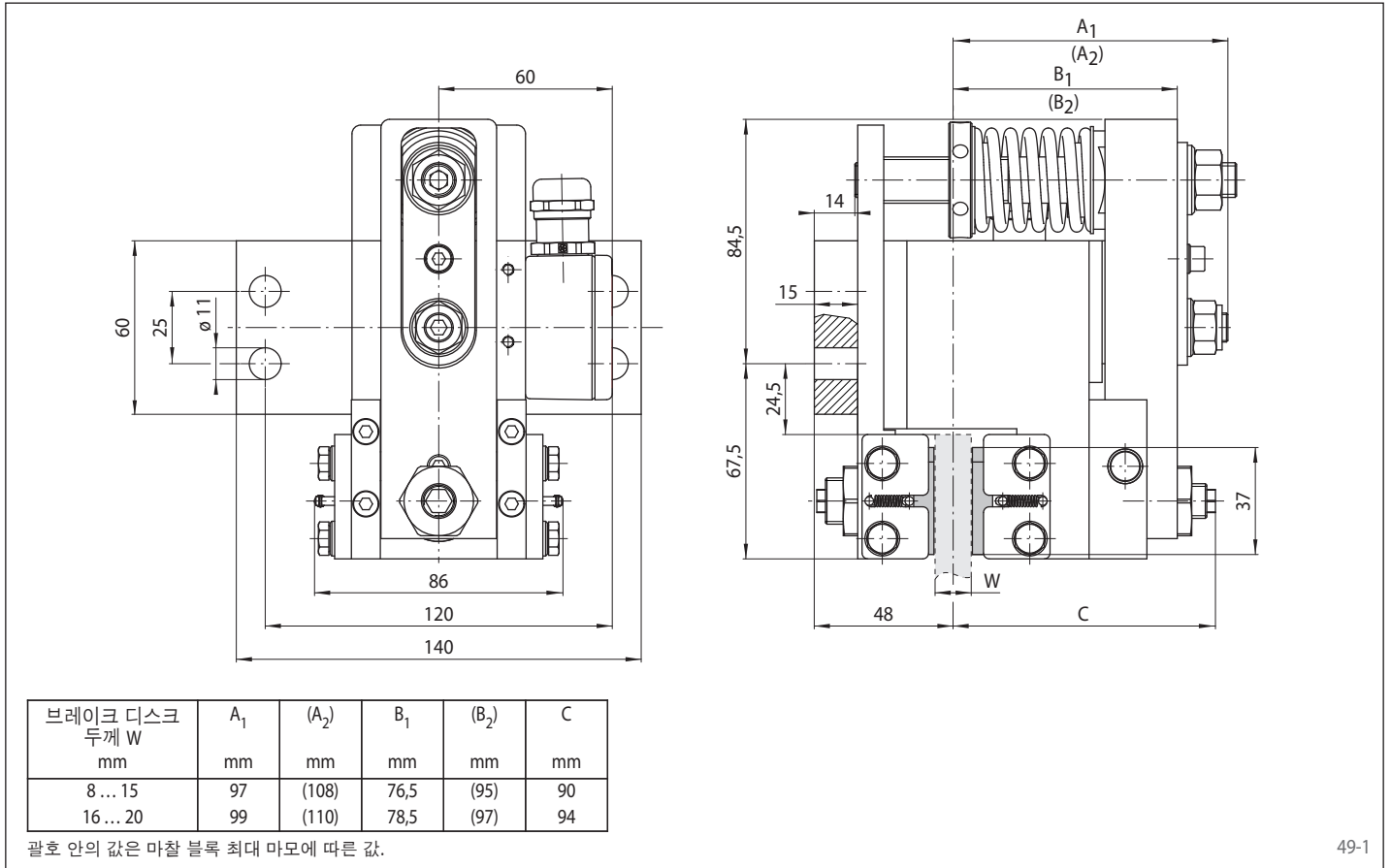


기술 데이터

브레이크 디스크 지름	브레이크 캘리퍼 EV 018 FEM 및 EH 018 FEM 공급 전원	
	220 ~ 240 VAC	380 ~ 480 VAC
mm	제동 토크 Nm	제동 토크 Nm
125	100	100
150	130	130
200	200	200
250	260	260
300	320	320
355	400	400
조임력	3200 N	
조임력 또는 제동 토크 조절가능	50 - 100%	
열림 위치에서 전력 소모	14 W	32 W (100% 충격 요소)
휴즈 등급	10 A, Type "B"	
최대 활성화	240/ 시간 연속 활성화 20° C 외부 온도	
활성 빈도*	2회 활성화 사이 최소 8초 이격	
중량	6,5 kg	

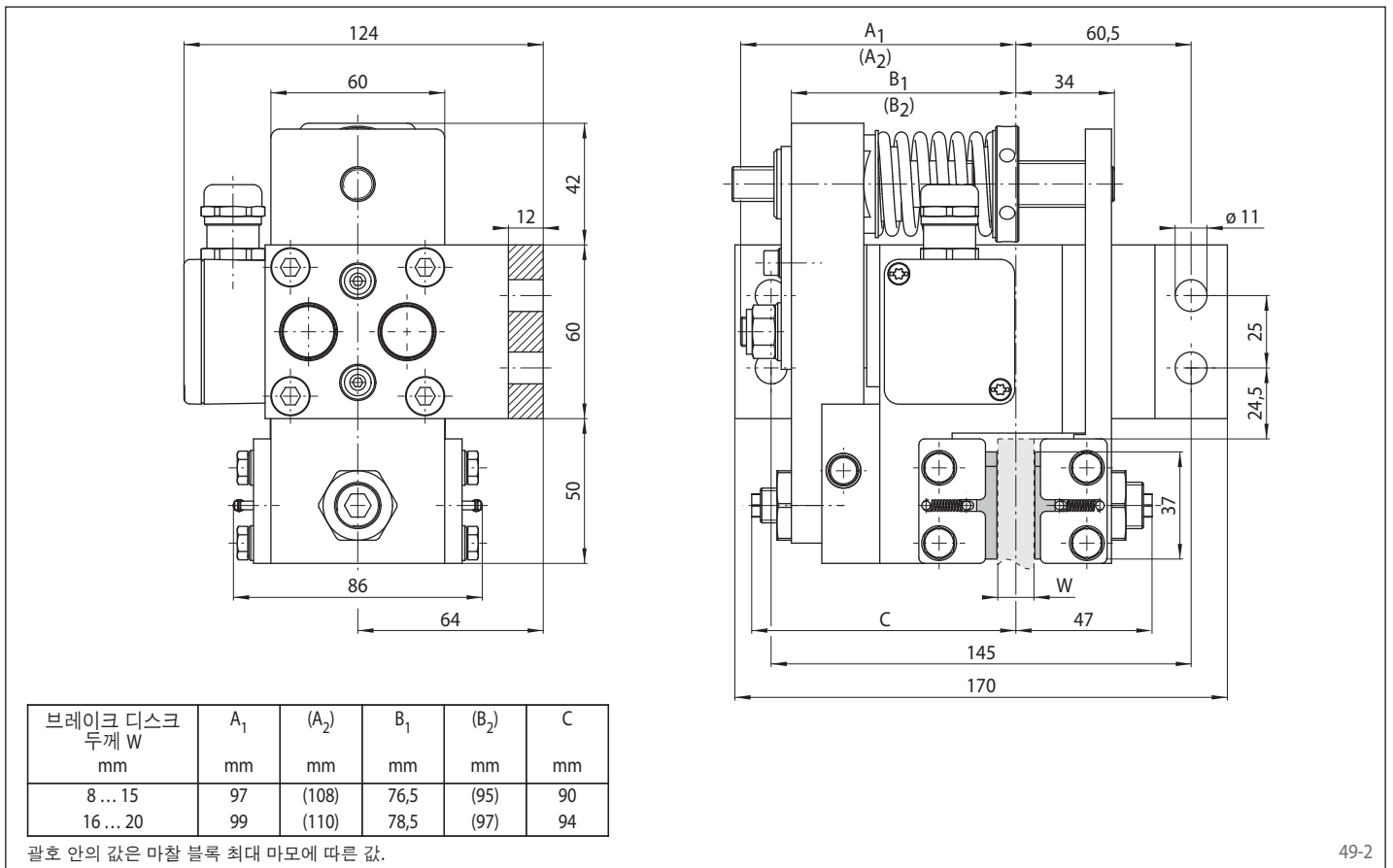
도표에 나오는 제동 토크는 이론적 마찰 계수 0,4 기준.
* 요청시 더 짧은 활성화 주기 가능

브레이크 캘리퍼 EV 018 FEM



49-1

브레이크 캘리퍼 EH 018 FEM



49-2