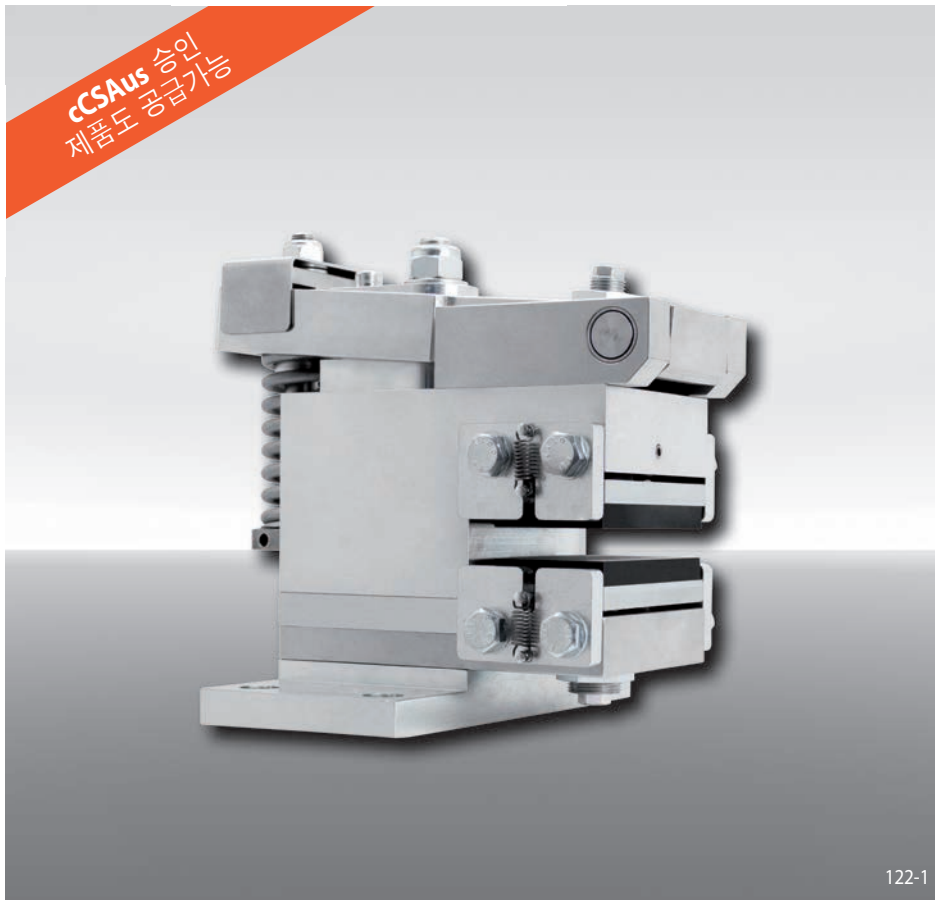


브레이크 캘리퍼 EV 018 EFM 및 EH 018 EFM

전자석 활성화 - 스프링 해제



특징	코드
전자석 브레이크 캘리퍼	E
기계 장착면과 브레이크 디스크 표면 평행 또는 직각	V H
프레임 크기 018	018
전자석 활성화	E
스프링 해제	F
마찰 블록 마모에 따른 수동 조정	M
공급 전원 220 - 240 VAC	240
공급 전원 380 - 480 VAC	480
전자석 중앙 위치 장착	M
브레이크 디스크 두께 8 ... 15 mm 또는 16 ... 20 mm	12 20

발주 방법

브레이크 캘리퍼 EV 018 EFM, 공급 전원 400 VAC, 전자석 중앙 장착, 브레이크 디스크 두께 15 mm:

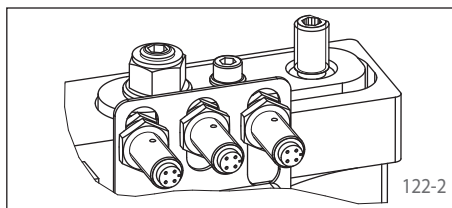
EV 018 EFM - 480 M - 12

잇점

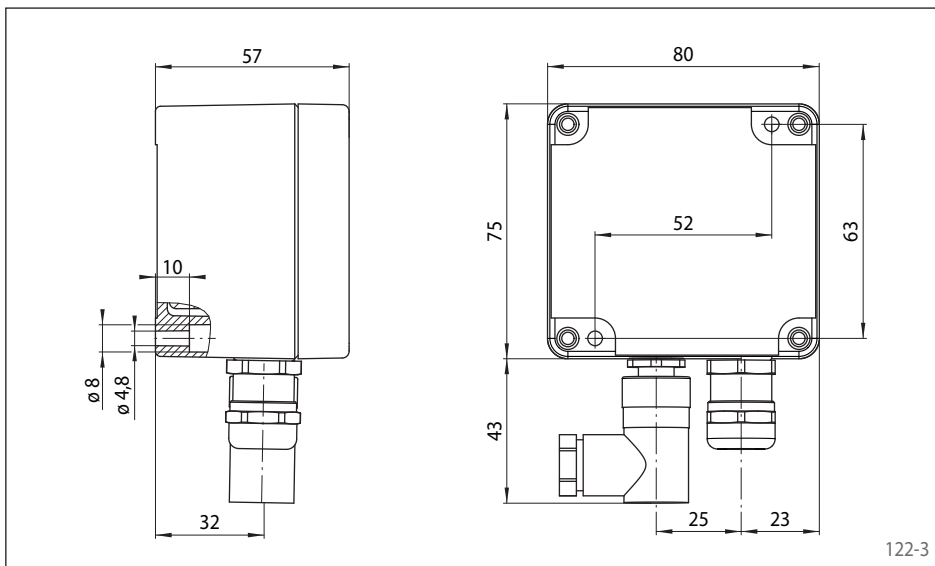
브레이크 캘리퍼 EV 018 EFM 또는 EH 018 EFM은 매우 콤팩트하며 매우 낮은 에너지를 소비하는 고효율 디스크 브레이크입니다. 내장된 플로팅 베어링은 브레이크 디스크의 작은 오정렬을 보정합니다. 별도의 전기 모듈 (포함)은 닫혀진 상태에서 자동으로 전력 소모를 줄여줍니다.

옵션

- cCSAus 승인제품 공급가능
- 유도 근접 스위치: “브레이크 열림”, “브레이크 닫힘“-상태 그리고/ 또는 “마찰 블록 마모 조정 필요”



전자 모듈

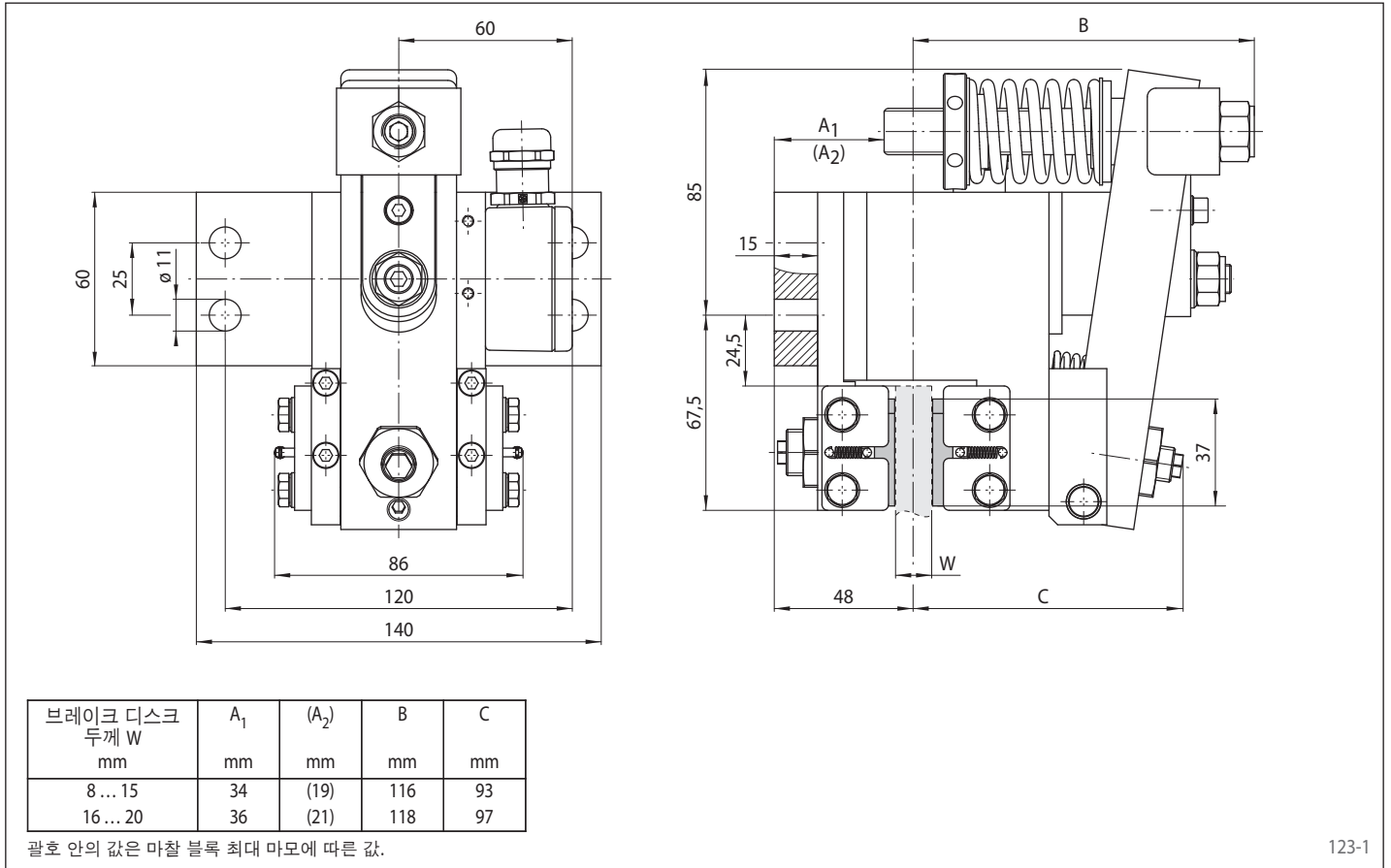


기술 데이터

브레이크 디스크 지름	브레이크 캘리퍼 EV 018 EFM 및 EH 018 EFM 공급 전원	
	220 ~ 240 VAC	380 ~ 480 VAC
mm	제동 토크 Nm	제동 토크 Nm
125		100
150		130
200		200
250		260
300		320
355		400
조임력	3200 N	
조임력 또는 제동 토크 조절가능	50 - 100%	
닫힘 위치에서 전원 소비	14 W	32 W (100% 충격 요소)
휴즈 등급	10 A, Type "B"	
최대 활성화	240/시간 연속 활성화 20°C 외부 온도	
활성 빈도*	2회 활성화 사이 최소 8초 이격	
중량	6,5 kg	

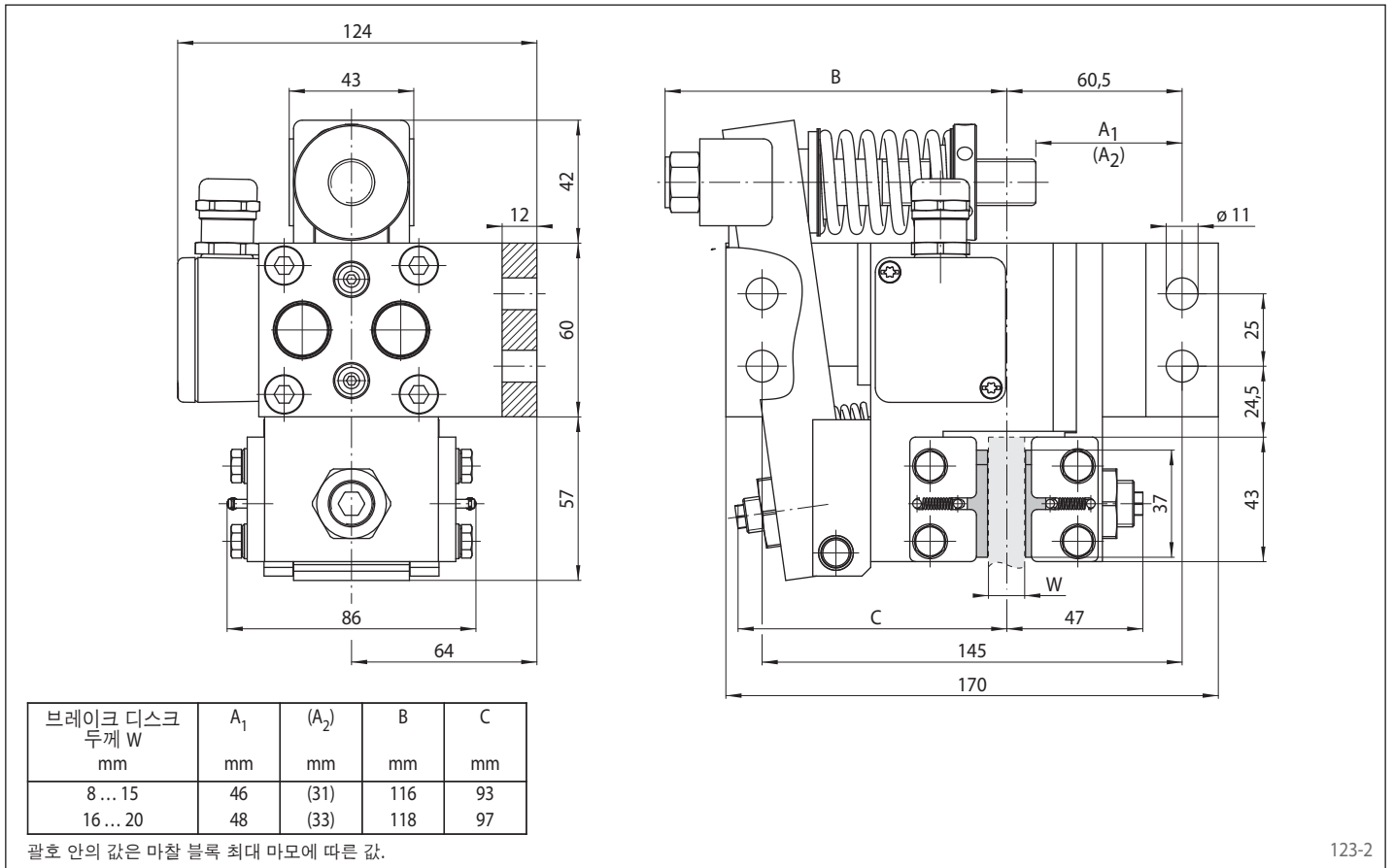
도표에 나오는 제동 토크는 이론적 마찰 계수 0,4 기준.
* 요청시 더 짧은 활성화 주기 가능

브레이크 캘리퍼 EV 018 EFM



123-1

브레이크 캘리퍼 EH 018 EFM



123-2