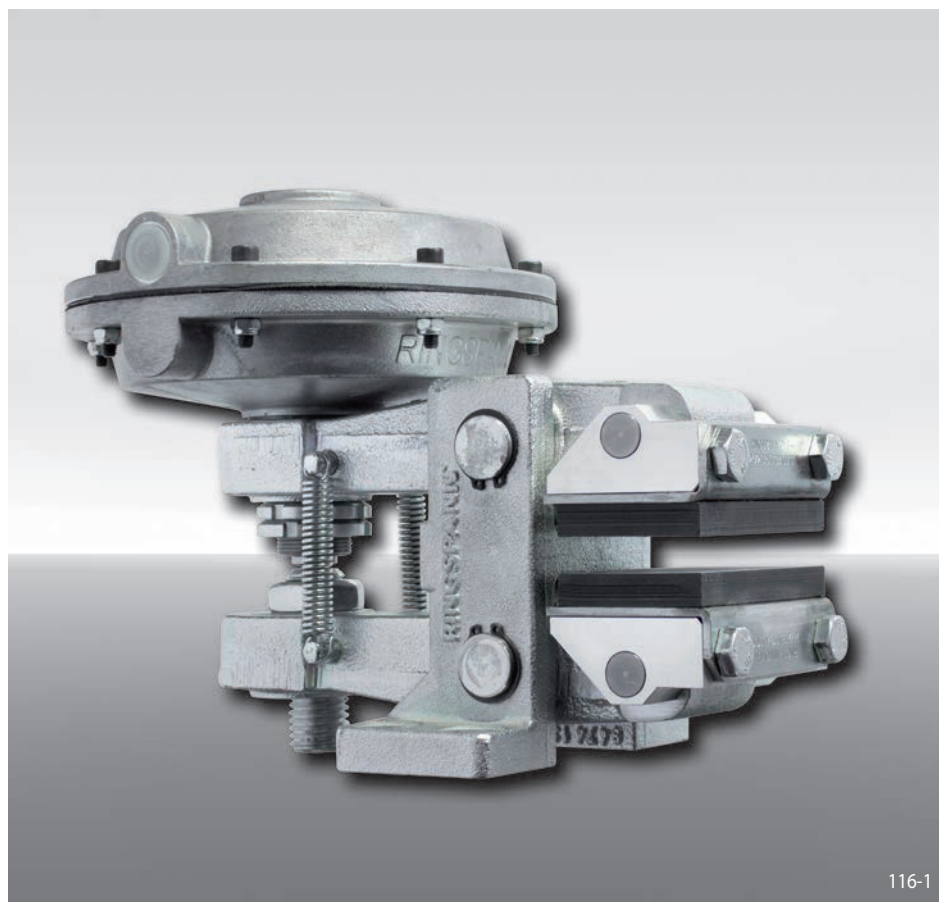


# Freno a pinza DV 035 PFM

attivato pneumaticamente – rilasciato a molla

**RINGSPANN®**



## Caratteristiche

Caratteristica	Codice
Freno a pinza	D
Montaggio parallelo al disco freno	V
Grandezza 035	035
Attivato pneumaticamente	P
Rilasciato a molla	F
Registrazione manuale del consumo elementi d'attrito	M
Servofreni disponibili 635, 655 o 660	635 655 660
Servofreno disponibile per montaggio a destra	R
Spessore del disco freno 12,5 mm, 25 mm, 30 mm o 40 mm	12 a 40

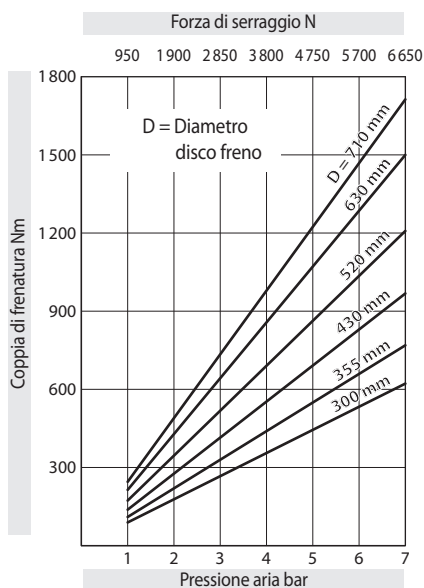
## Esempio d'ordine

Freno a pinza DV 035 PFM, servofreno 660, servofreno montato a destra, spessore disco freno 12,5 mm:

DV 035 PFM - 660 R - 12

## Dati tecnici

### Freno a pinza DV 035 PFM - 635



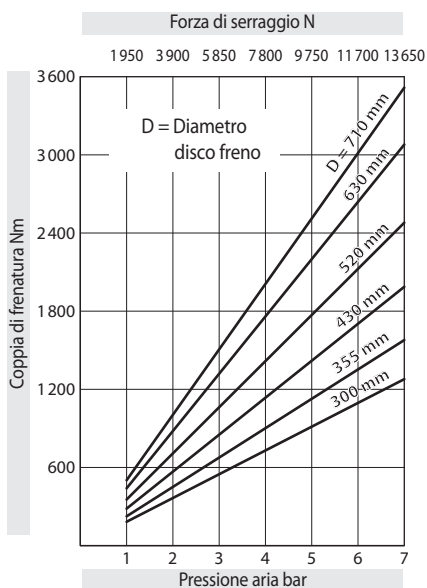
La coppia di frenatura indicata nella tabella è calcolata con un coefficiente di attrito teorico di 0,4.

Pressione aria: max. 7 bar

Volume aria: max. 175 cm<sup>3</sup> ad attivazione

Peso: 9,1 kg

### Freno a pinza DV 035 PFM - 655



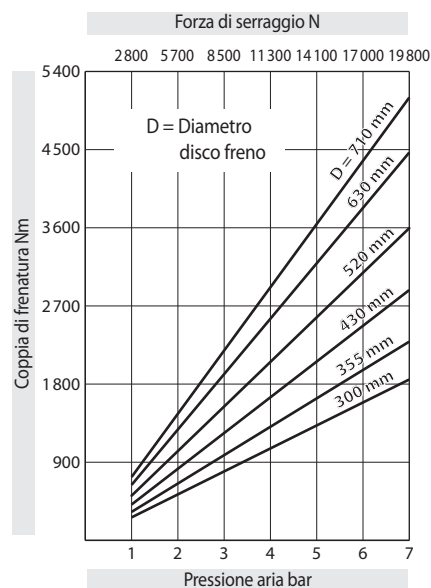
La coppia di frenatura indicata nella tabella è calcolata con un coefficiente di attrito teorico di 0,4.

Pressione aria: max. 7 bar

Volume aria: max. 740 cm<sup>3</sup> ad attivazione

Peso: 12,3 kg

### Freno a pinza DV 035 PFM - 660



La coppia di frenatura indicata nella tabella è calcolata con un coefficiente di attrito teorico di 0,4.

Pressione aria: max. 7 bar

Volume aria: max. 450 cm<sup>3</sup> ad attivazione

Peso: 11,4 kg

# Freno a pinza DV 035 PFM

attivato pneumaticamente – rilasciato a molla

