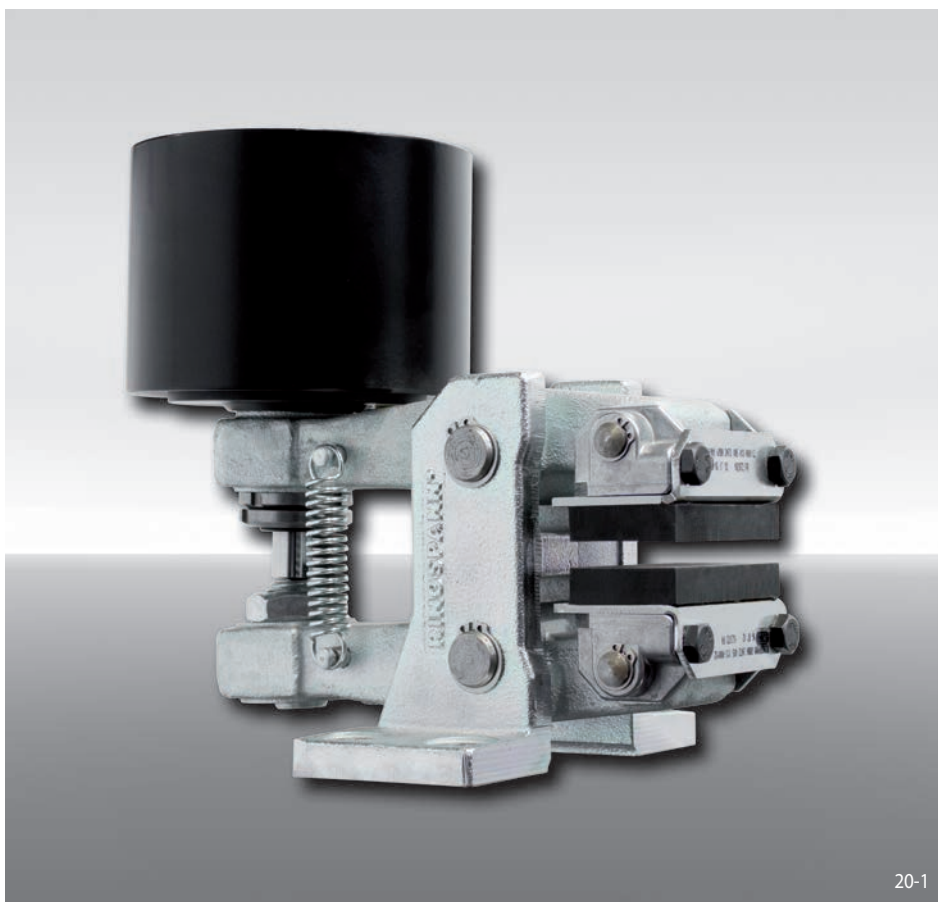


Freno de pinza DV 030 FPA

accionamiento por muelle – liberación neumática



20-1

Características

Código

Freno de pinza	D
Montaje a la máquina paralelo al disco de freno	V
Tamaño del bastidor 030	030
Accionamiento por muelle	F
Liberación neumática	P
Ajuste automático del desgaste de las zapatas	A
Disponibles cilindros de presión 065, 085, 095 o 105	065 a 105
Disponible cilindro de presión montado a derechas o izquierdas	R L
Para espesor del disco de freno 12,5 mm o 25 mm	12 25

Ejemplo de pedido

Freno de pinza DV 030 FPA, cilindro de presión 085, cilindro de presión montado a derechas, para espesor del disco de freno 12,5 mm:

DV 030 FPA - 085 R - 12

Datos técnicos

	Freno de pinza DV 030 FPA			
	con cilindro 065	con cilindro 085	con cilindro 095	con cilindro 105
Diámetro del disco de freno	Par de frenado	Par de frenado	Par de frenado	Par de frenado
mm	Nm	Nm	Nm	Nm
200	250	150	530	760
250	340	200	710	1050
300	430	250	900	1300
355	530	310	1100	1600
430	670	390	1400	2000
520	830	480	1700	2500
Disposición	derecha / izquierda	derecha / izquierda	derecha / izquierda	derecha
Fuerza de apriete	4500 N	2600 N	9300 N	13500 N
Presión de aire	mín. 5 bar máx. 8 bar	mín. 1,7 bar máx. 8 bar	mín. 5 bar máx. 8 bar	mín. 4,7 bar máx. 8 bar
Volumen de aire por ciclo	máx. 72 cm ³	máx. 140 cm ³	máx. 140 cm ³	máx. 460 cm ³
Peso	9,1 kg	11,5 kg	11,5 kg	13,1 kg

Los pares de frenado que se muestran en la tabla se basan en un coeficiente de fricción teórico de 0,4.

Freno de pinza DV 030 FPA

accionamiento por muelle – liberación neumática

