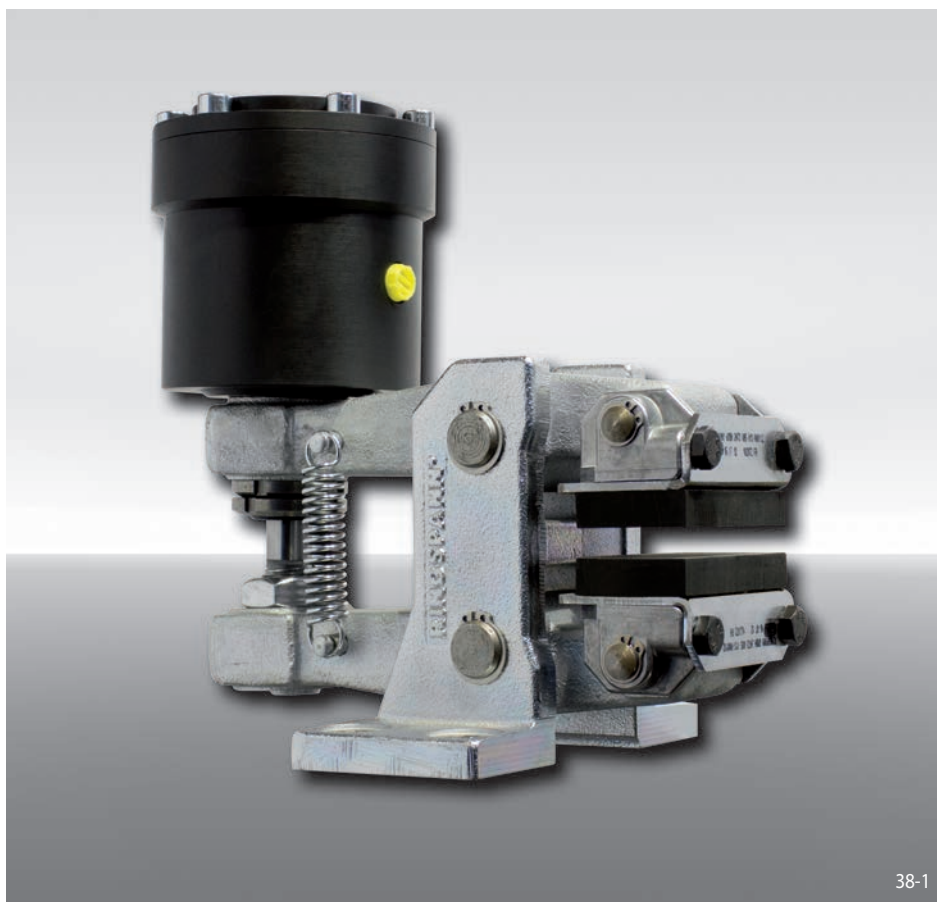


# Freno a pinza DV 030 FHA

attivato a molla – rilasciato idraulicamente

**RINGSPANN®**



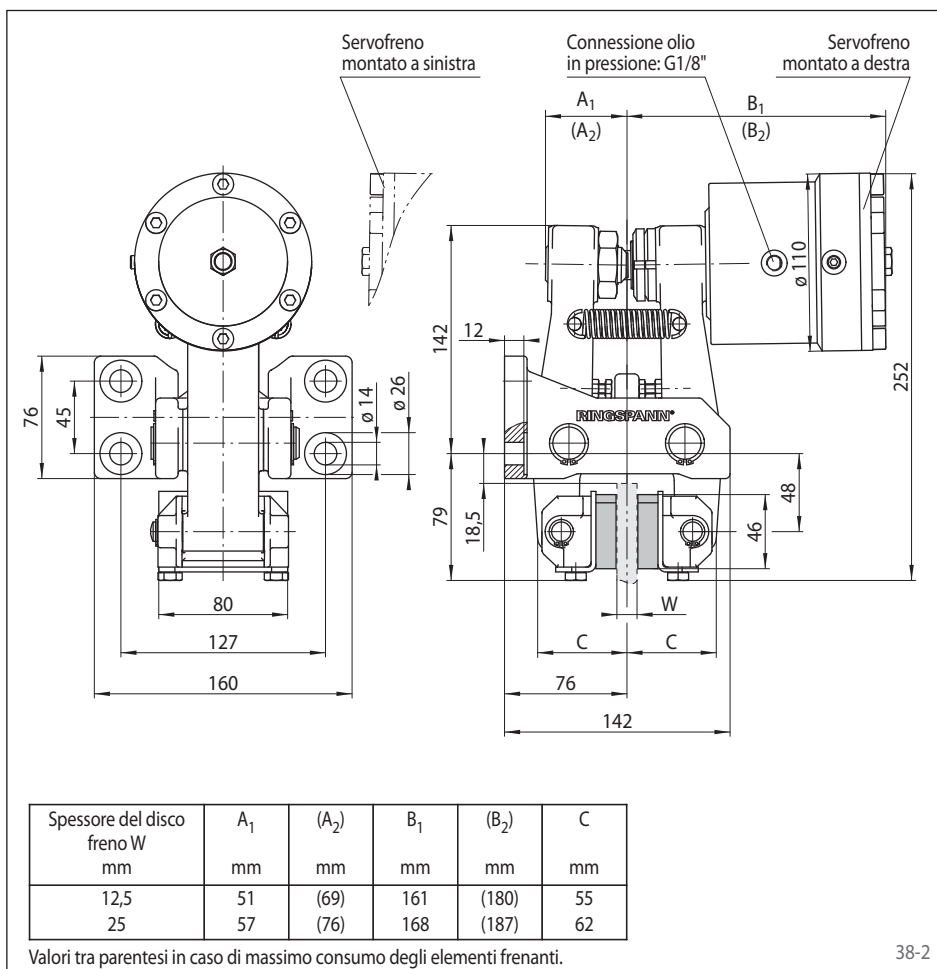
## Caratteristiche

| Caratteristiche  | Codice   |
|--|----------|
| Freno a pinza  | D        |
| Montaggio parallelo al disco freno                       | V        |
| Grandezza 030  | 030      |
| Attivato a molla   | F        |
| Rilasciato idraulicamente                                | H        |
| Registrazione automatica del consumo elementi d'attrito  | A        |
| Servofreno 240   | 240      |
| Servofreno disponibile per montaggio a destra o sinistra | R<br>L   |
| Spessore del disco freno 12,5 mm o 25 mm                 | 12<br>25 |

## Esempio d'ordine

Freno a pinza DV 030 FHA, servofreno 240, servofreno montato a destra, spessore disco freno 12,5 mm:

DV 030 FHA - 240 R - 12



## Dati tecnici

| Freno a pinza DV 030 FHA con servofreno 240 |                             |
|---|-----------------------------|
| Diametro disco freno                        | Coppia di frenatura         |
| mm  | Nm                          |
| 200   | 620                         |
| 250   | 840                         |
| 300   | 1100                        |
| 355   | 1300                        |
| 430   | 1600                        |
| 520   | 2000                        |
| Forza di serraggio                          | 11000 N                     |
| Pressione olio                              | min. 40 bar<br>max. 120 bar |
| Volume olio                                 | max. 6 cm <sup>3</sup>      |
| Peso  | 14,2 kg                     |

La coppia di frenatura indicata nella tabella è calcolata con un coefficiente di attrito teorico di 0,4.

38-1

38-2