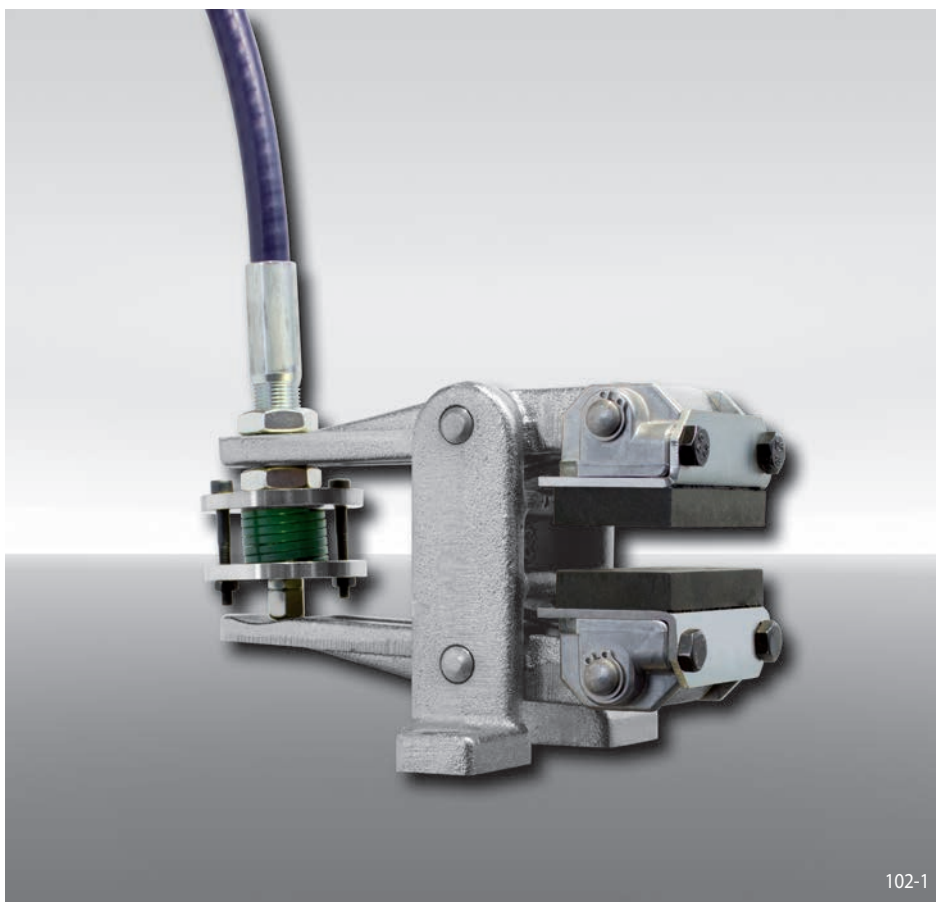


# Freno de pinza DV 020 FKM

**RINGSPANN®**

accionamiento por muelle – liberación manual  
por cable de tracción



102-1

## Características

Características	Código
Freno de pinza	D
Montaje a la máquina paralelo al disco de freno	V
Tamaño del bastidor 020	020
Accionamiento por muelle	F
Liberación manual	K
Ajuste manual del desgaste de las zapatas	M
Muelle de presión 510	510
Disponible la instalación a derechas o izquierdas del cable de tracción	R L
Para espesor del disco de freno 12,5 mm	12

## Ejemplo de pedido

Freno de pinza DV 020 FKM, muelle de presión 510, montado para la instalación del cable de tracción a derechas, para espesor del disco de freno 12,5 mm:

DV 020 FKM - 510 R - 12

## Datos técnicos

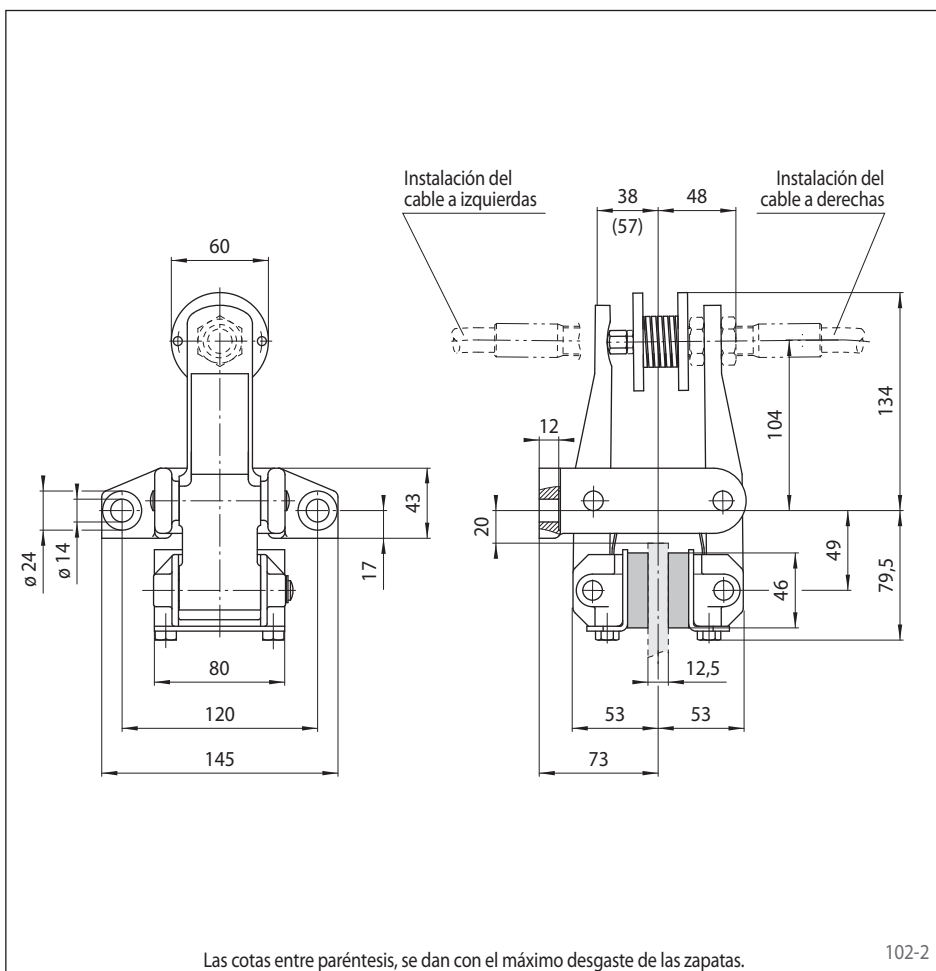
Freno de pinza DV 020 FKM con muelle 510	
Diámetro del disco de freno	Par de frenado
mm	Nm
200	160
250	210
300	270
355	330
430	410
520	510
Fuerza de apriete	2750 N
Peso	4,4 kg

Los pares de frenado que se muestran en la tabla se basan en un coeficiente de fricción teórico de 0,4.

## Accesorios

El freno de pinza se puede entregar completo, con el Cable de tiro RCS® y la Palanca de freno manual RCS®. Por favor, indique la longitud del cable necesaria.

Para más información sobre Cable de tiro RCS® y Palanca de freno manual RCS®, vea la página 167.



102-2