

Freno de pinza DT 200 FEM ... NC

accionamiento por muelle – liberación electro hidráulica
Freno de tambor según DIN 15 435



| Características | Código |
|---|------------|
| Freno de pinza | D |
| Freno de tambor | T |
| Tamaño del bastidor 200 | 200 |
| Accionamiento por muelle | F |
| Liberación electro hidráulica | E |
| Ajuste manual del desgaste de las zapatas | M |
| Activadores disponibles | 451 452 |
| Material: fundición | NC |

Ejemplo de pedido

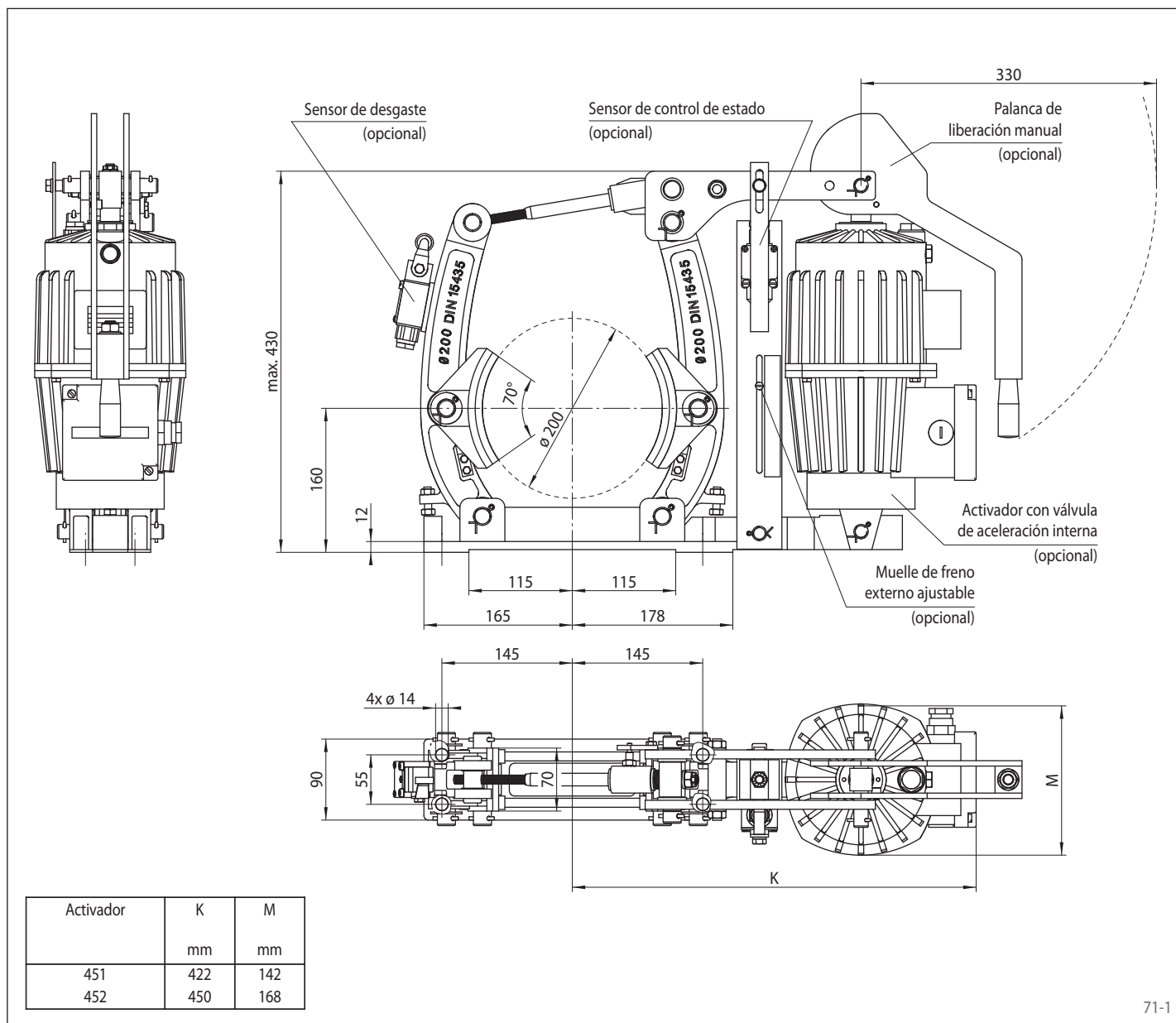
Freno de pinza DT 200 FEM, activador 452, material: fundición

DT 200 FEM - 452 - NC

Datos técnicos

| | Freno de pinza DT 200 FEM ... NC | |
|-------------------------------------|----------------------------------|-------------------|
| | con activador 451 | con activador 452 |
| Diámetro del tambor de freno | Par de frenado | Par de frenado |
| mm | Nm | Nm |
| 200 | 230 | 310 |
| Fuerza de apriete | 2875 N | 3875 N |
| Par de frenado ajustable (opcional) | 20 - 100% | 20 - 100% |
| Potencia nominal | 130 W | 180 W |
| Cantidad de aceite | 1,4l | 2,5l |
| Tensión | 230/400 V | 230/400 V |
| Peso | 26 kg | 31 kg |

Los pares de frenado que se muestran en la tabla se basan en un coeficiente de fricción teórico de 0,4.



Accesorios

- Muelle de freno externo ajustable
- Sensor de desgaste
- Sensor de control de estado
- Palanca de liberación manual
- Activador con válvula de aceleración interna
- Activador resistente a altas temperaturas
- Protección contra corrosión
- Zapatas y tambores de freno más anchos