

La imagen muestra el freno similar con todos los accesorios

140-1

Características	Código
Freno de pinza	D
Disco de freno	S
Tamaño del bastidor 160	160
Accionamiento por muelle	F
Liberación electro hidráulica	E
Ajuste automático del desgaste de las zapatas	A
Activadores disponibles 451 y 452	451 452
Activadores disponibles a derechas o izquierdas	R L
Para espesor del disco de freno 20 mm	20

Ejemplo de pedido

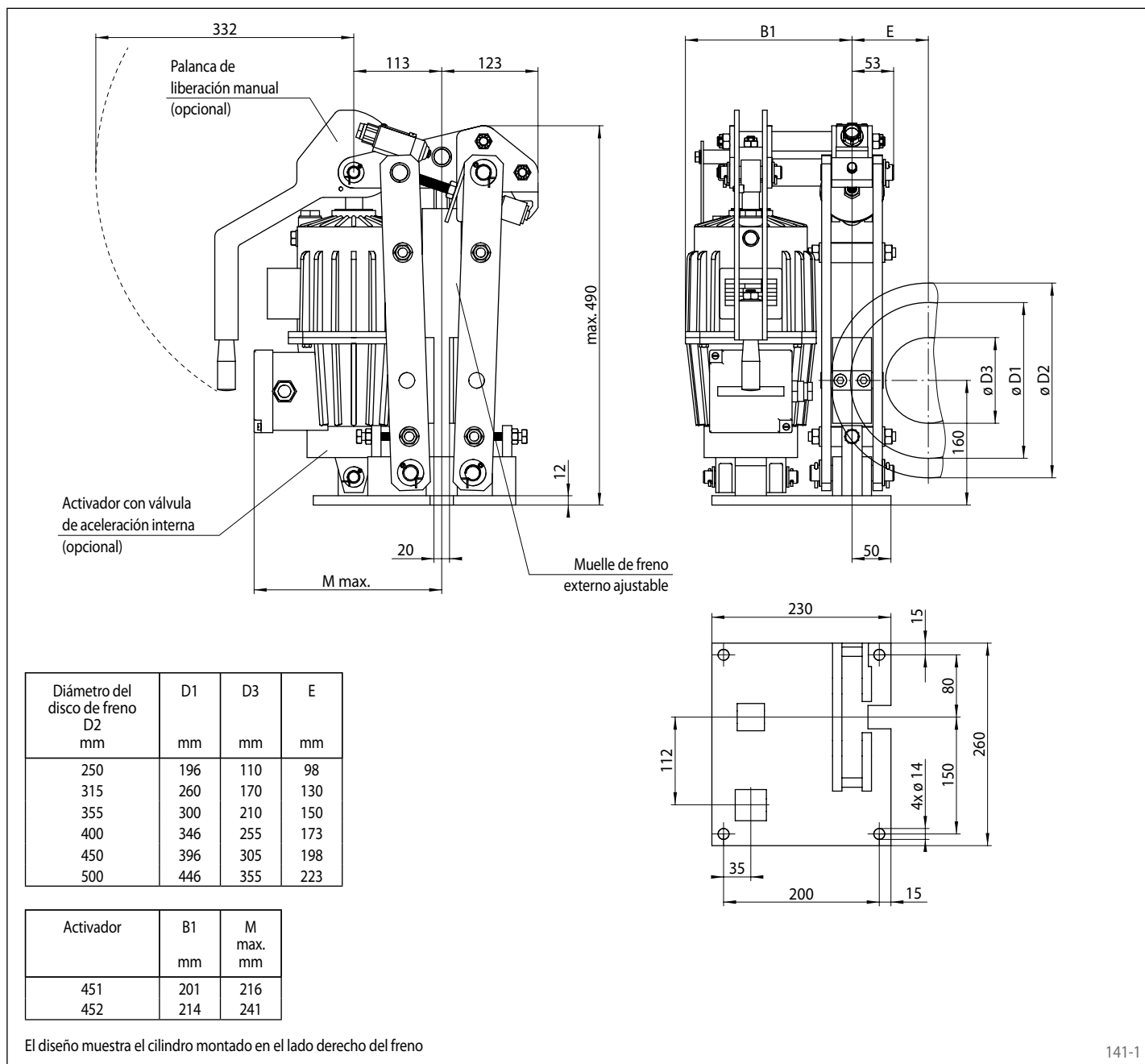
Freno de pinza DS 160 FEA, activador 452, montado en el lado derecho, para espesor del disco de freno 20 mm:

DS 160 FEA - 452 R - 20

Datos técnicos

	Freno de pinza DS 160 FEA	
	con activador 451	con activador 452
Diámetro del disco de freno	Par de frenado	Par de frenado
mm	Nm	Nm
250	200	270
315	260	350
355	300	400
400	340	460
450	390	530
500	440	600
Fuerza de apriete	2500 N	3400 N
Par de frenado ajustable	20 - 100%	20 - 100%
Potencia nominal	130 W	180 W
Volumen de aceite	1,4 l	2,5 l
Tensión	230/400 V	230/400 V
Peso	40 kg	45 kg

Los pares de frenado que se muestran en la tabla se basan en un coeficiente de fricción teórico de 0,4.



141-1

Accesorios

- Sensor de desgaste
- Sensor de control de estado
- Microinterruptor de recorrido residual del pistón
- Palanca de liberación manual
- Palanca de liberación manual con candado de seguridad
- Activador con válvula de aceleración interna
- Activador resistente a altas temperaturas
- Protección contra corrosión
- Zapatas de metal sinterizado
- Cilindro neumático en lugar de activador
- Activador también disponible en otras tensiones y frecuencias