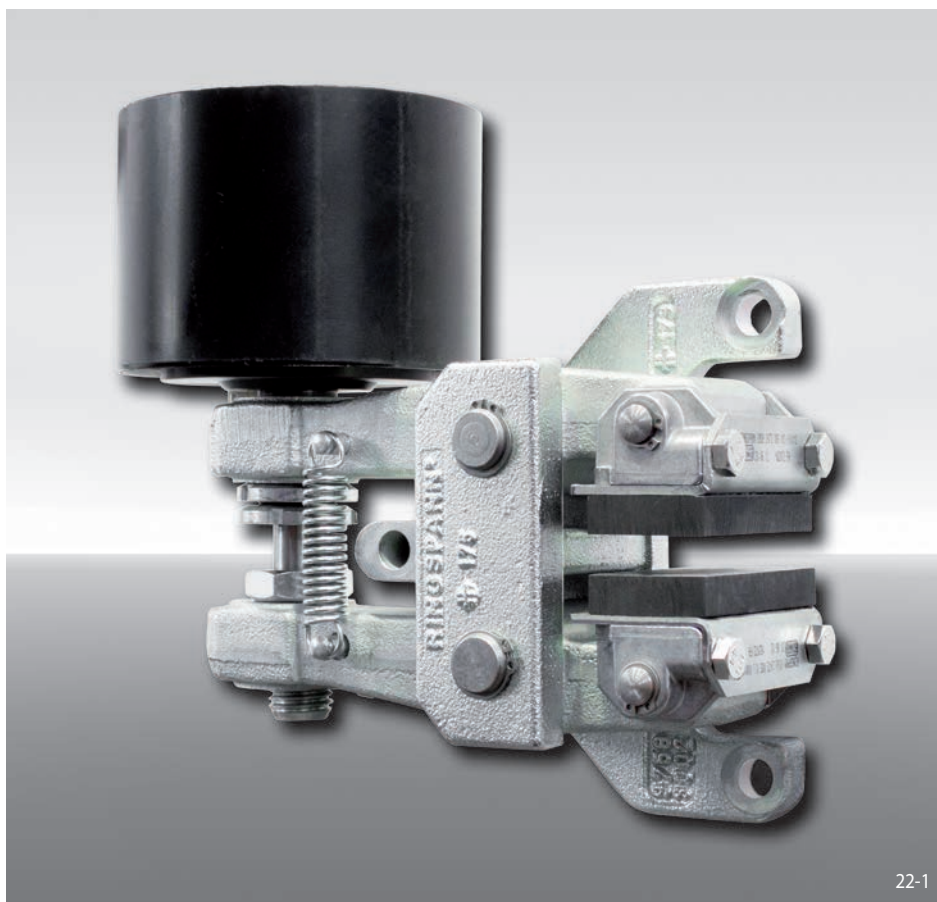


Freno a pinza DH 030 FPA

attivato a molla – rilasciato pneumaticamente

RINGSPANN®



22-1

Caratteristiche

| Caratteristiche | Codice |
|---|-----------------|
| Freno a pinza | D |
| Montaggio ortogonale al disco freno | H |
| Grandezza 030 | 030 |
| Attivato a molla | F |
| Rilasciato pneumaticamente | P |
| Registrazione automatica del consumo elementi d'attrito | A |
| Servofreni disponibili 065, 085, 095 o 105 | 065 a 105 |
| Servofreno disponibile per montaggio a destra o sinistra | R L |
| Spessore del disco freno 12,5 mm o 25 mm | 12 25 |

Esempio d'ordine

Freno a pinza DH 030 FPA, servofreno 085, servofreno montato a destra, spessore disco freno 12,5 mm:

DH 030 FPA - 085 R - 12

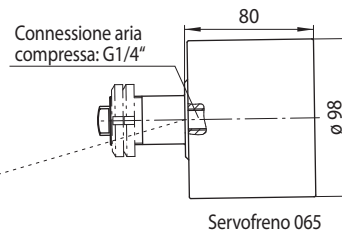
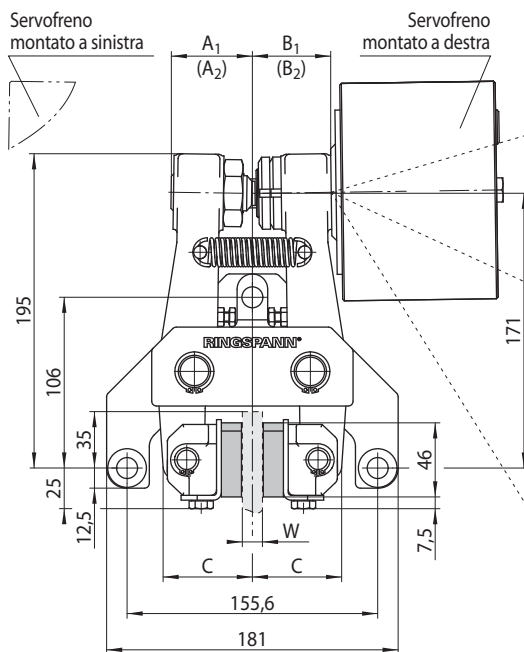
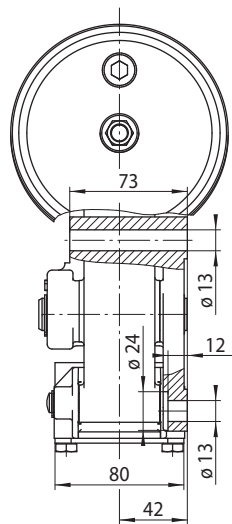
Dati tecnici

| | Freno a pinza DH 030 FPA | | | |
|-----------------------------|--------------------------|----------------------------|--------------------------|----------------------------|
| | con servofreno 065 | con servofreno 085 | con servofreno 095 | con servofreno 105 |
| Diametro disco freno | Coppia di frenatura | Coppia di frenatura | Coppia di frenatura | Coppia di frenatura |
| mm | Nm | Nm | Nm | Nm |
| 200 | 250 | 150 | 530 | 760 |
| 250 | 340 | 200 | 710 | 1050 |
| 300 | 430 | 250 | 900 | 1300 |
| 355 | 530 | 310 | 1100 | 1600 |
| 430 | 670 | 390 | 1400 | 2000 |
| 520 | 830 | 480 | 1700 | 2500 |
| Forza di serraggio | 4500 N | 2600 N | 9300 N | 13500 N |
| Pressione aria | min. 5 bar max. 8 bar | min. 1,7 bar max. 8 bar | min. 5 bar max. 8 bar | min. 4,7 bar max. 8 bar |
| Volume aria per attivazione | max. 72 cm ³ | max. 140 cm ³ | max. 140 cm ³ | max. 460 cm ³ |
| Peso | 9,5 kg | 11,9 kg | 11,9 kg | 13,5 kg |

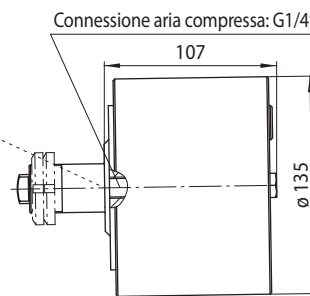
La coppia di frenatura indicata nella tabella è calcolata con un coefficiente di attrito teorico di 0,4.

Freno a pinza DH 030 FPA

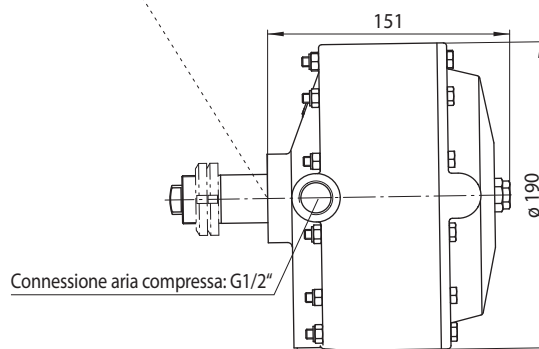
attivato a molla – rilasciato pneumaticamente



Servofreno 065



Servofreno 085 e 095



Servofreno 105

| Spessore del disco freno W mm | A ₁ mm | (A ₂) mm | B ₁ mm | (B ₂) mm | C mm |
|----------------------------------|----------------------|-------------------------|----------------------|-------------------------|---------|
| 12,5 | 51 | (69) | 49 | (66) | 55 |
| 25 | 57 | (76) | 56 | (73) | 62 |

Valori tra parentesi in caso di massimo consumo degli elementi frenanti.