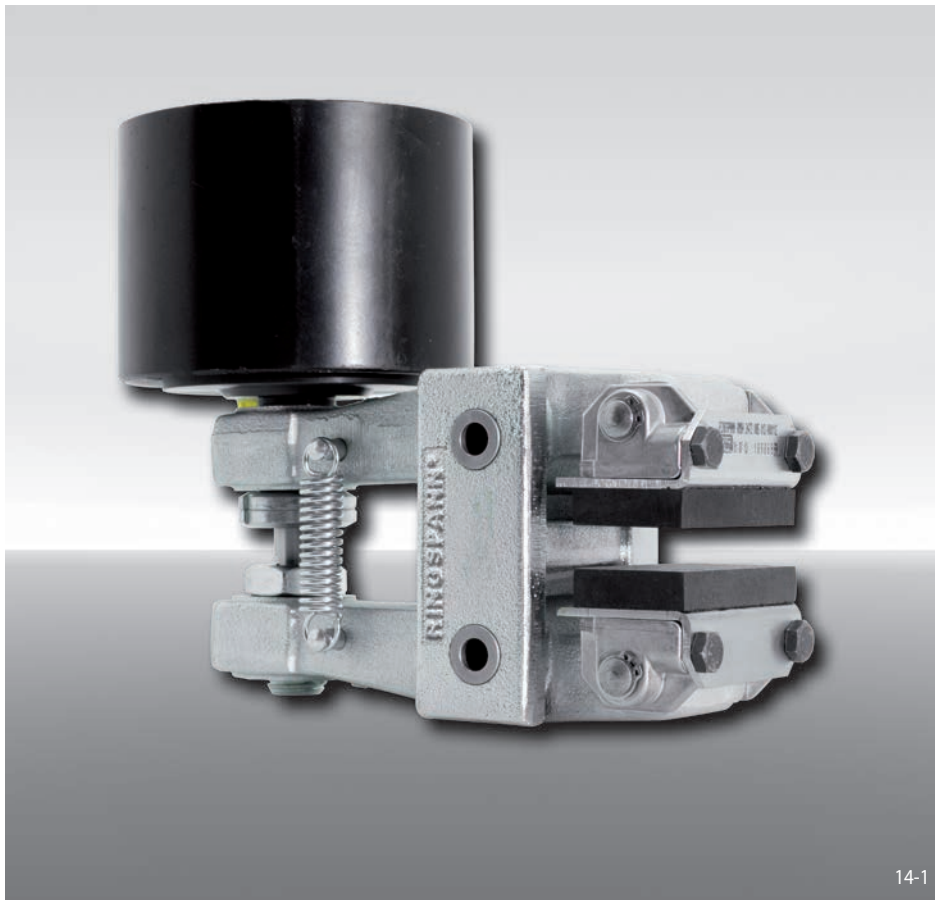


# 브레이크 캘리퍼 DH 025 FPA

스프링 활성화 - 공압 해제



특징	코드
브레이크 캘리퍼	D
기계장착면과 브레이크 디스크 표면이 직각	H
프레임 크기 025	025
스프링 활성화	F
공압 해제	P
마찰 블록 마모에 따른 자동 조정	A
트러스터 065, 085 또는 095 있음	065 ~ 095
트러스터 좌측 또는 우측 장착	R L
브레이크 디스크 두께 12,5 mm 또는 25 mm	12 25

### 발주 방법

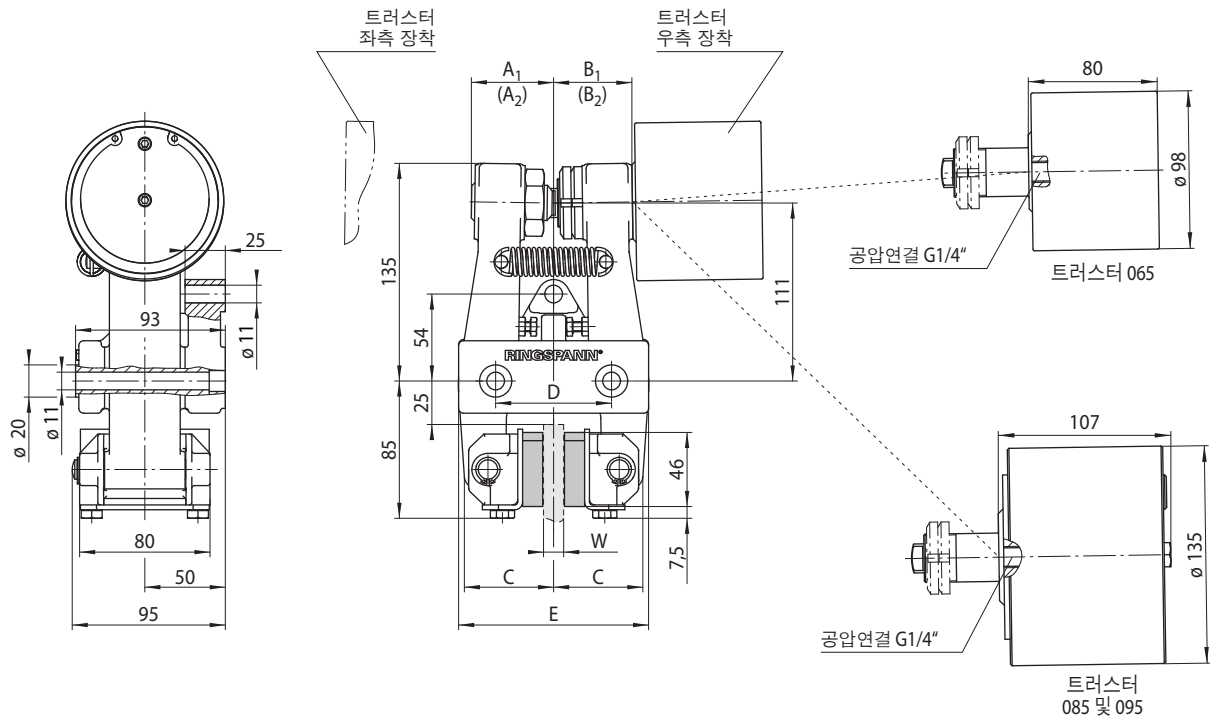
브레이크 캘리퍼 DH 025 FPA, 트러스터 085, 트러스터 우측 장착, 브레이크 디스크 두께 12,5 mm:

DH 025 FPA - 085 R - 12

### 기술 데이터

	브레이크 캘리퍼 DH 025 FPA		
	트러스터 065	트러스터 085	트러스터 095
브레이크 디스크 지름	제동 토크	제동 토크	제동 토크
mm	Nm	Nm	Nm
200	250	150	530
250	340	200	710
300	430	250	900
355	530	310	1100
430	670	390	1400
520	830	480	1700
조임력	4500 N	2600 N	9300 N
공압	최소 5 바 최대 8 바	최소 1,7 바 최대 8 바	최소 5 바 최대 8 바
매 활성화 마다 공기량	최대 72 cm <sup>3</sup>	최대 140 cm <sup>3</sup>	최대 140 cm <sup>3</sup>
중량	8,9 kg	11,2 kg	11,2 kg

도표에 나오는 제동 토크는 이론적 마찰 계수 0,4 기준.



브레이크 디스크 두께 W mm	A <sub>1</sub> mm	(A <sub>2</sub> ) mm	B <sub>1</sub> mm	(B <sub>2</sub> ) mm	C mm	D mm	E mm
12,5	51	(69)	49	(66)	55	72	118
25	57	(76)	56	(73)	62	84	130

괄호 안의 값은 마찰 블록 최대 마모에 따른 값.