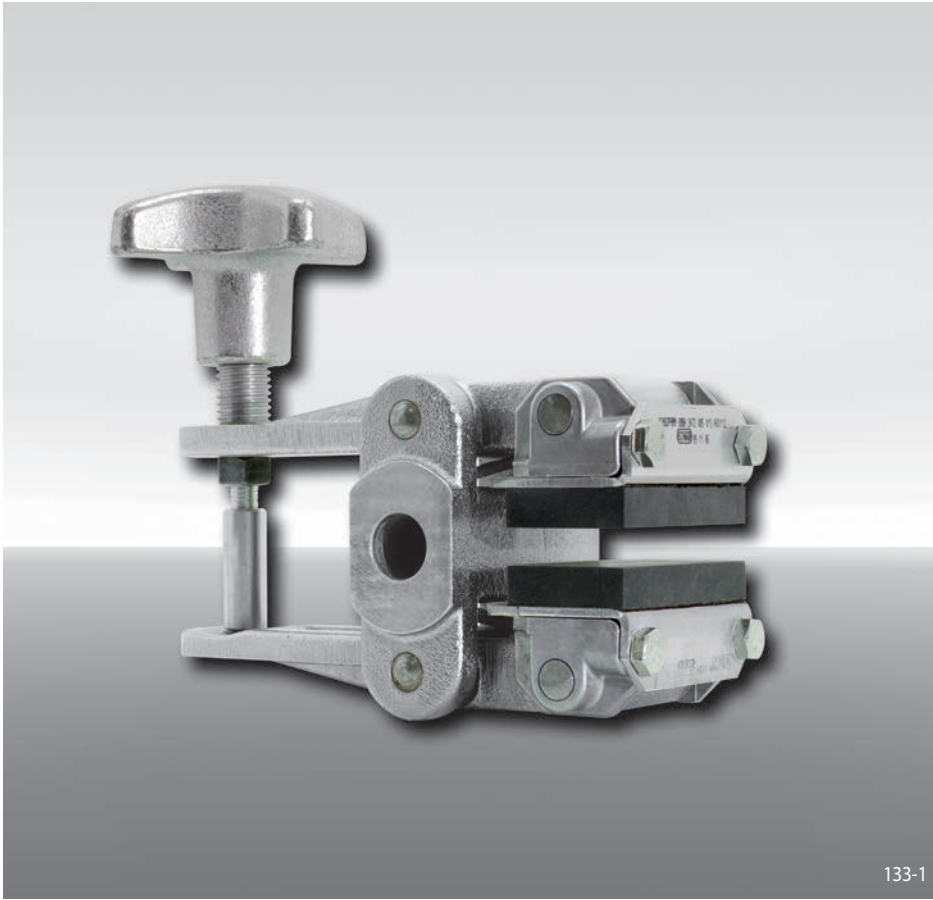


브레이크 캘리퍼 DH 020 MSM

수동 활성화 - 수동 해제
핸드휠로



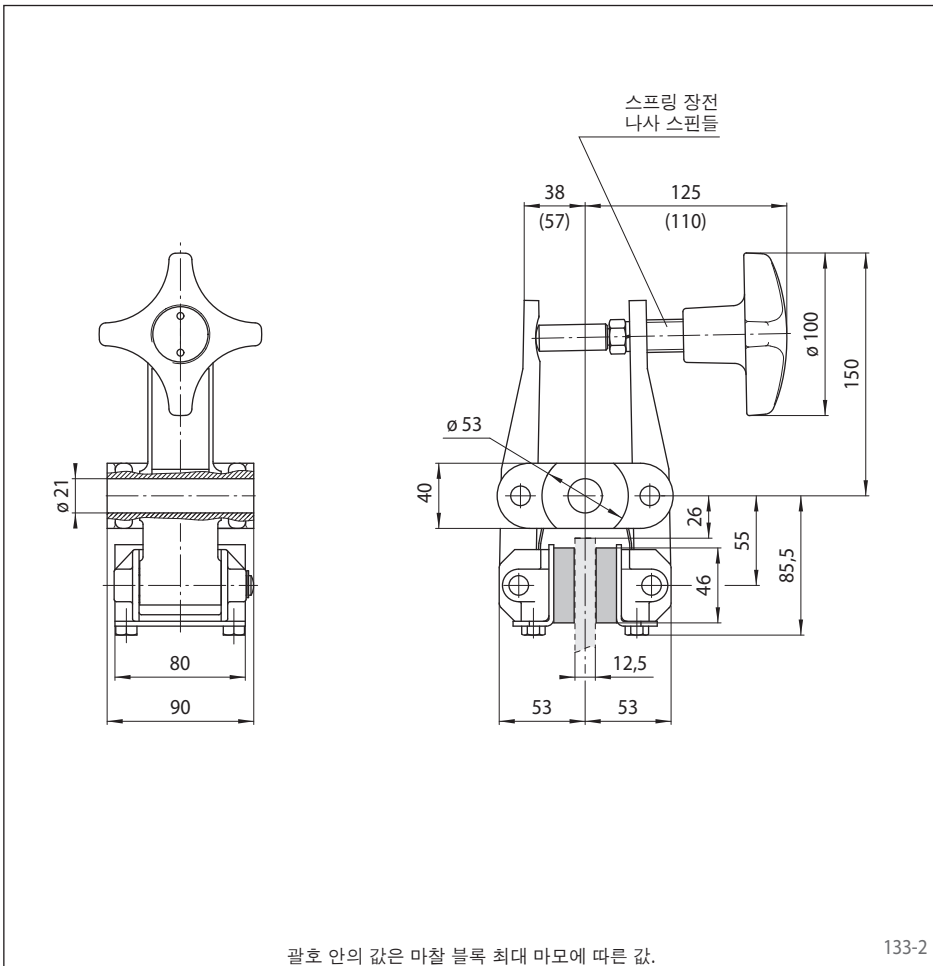
133-1

특징	코드
브레이크 캘리퍼	D
기계장착면과 브레이크 디스크 표면이 직각	H
프레임 크기 020	020
수동 활성화	M
수동 해제	S
마찰 블록 마모에 따른 수동 조정	M
핸드휠 720	720
핸드휠의 좌측 및 우측 위치는 브레이크를 설치할 때 돌려서 정할 수 있음	U
브레이크 디스크 두께 12,5 mm	12

발주 방법

브레이크 캘리퍼 DH 020 MSM, 핸드휠 720, 핸드휠의 위치는 좌우 선택, 브레이크 디스크 두께 12,5 mm:

DH 020 MSM - 720 U - 12



기술 데이터

브레이크 캘리퍼 DH 020 MSM	
핸드휠로 720	
브레이크 디스크 지름	제동 토크
mm	Nm
200	160
250	215
300	270
355	335
430	420
520	520
조임력	2800 N
중량	4,8 kg

도표에 나오는 제동 토크는 이론적 마찰 계수 0,4 기준. 최대 제동 토크는 핸드휠에서 운용 토크 7,7 Nm 에 기준함.

스프링으로 장전된 나사 스펀들이 제동 중 마찰 블록의 마모를 보정합니다.