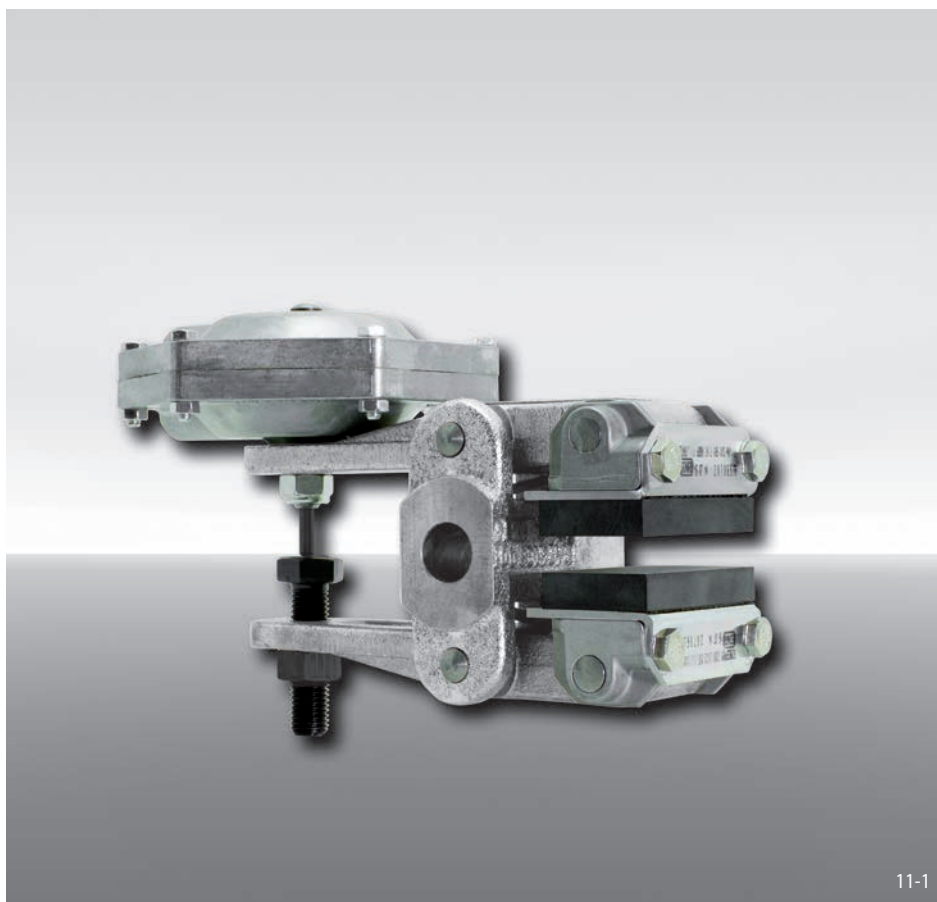


Freno a pinza DH 020 FPM

attivato a molla – rilasciato pneumaticamente

RINGSPANN®



11-1

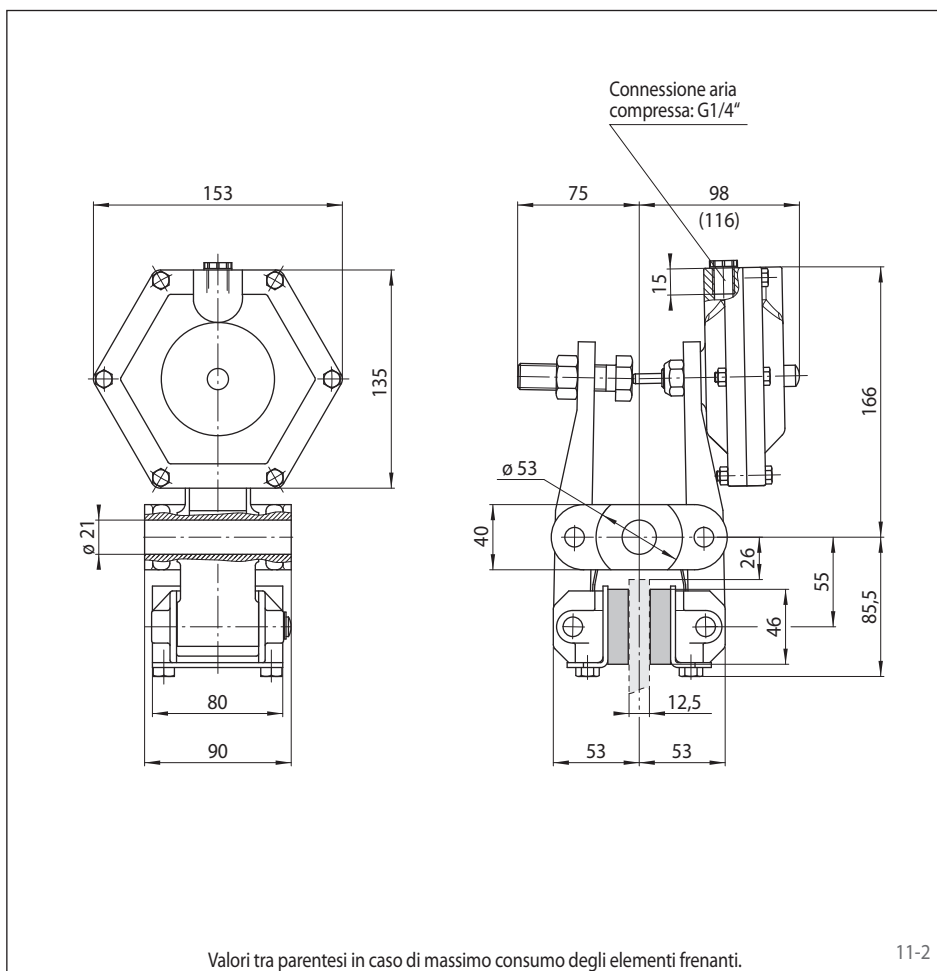
Caratteristiche

Caratteristiche	Codice
Freno a pinza	D
Montaggio ortogonale al disco freno	H
Grandezza 020	020
Attivato a molla	F
Rilasciato pneumaticamente	P
Registrazione manuale del consumo elementi d'attrito	M
Servofreni disponibili 020, 030 o 040	020 030 040
La posizione del servofreno, destra o sinistra, può essere definita girando il freno durante l'istallazione	U
Spessore del disco freno 12,5 mm	12

Esempio d'ordine

Freno a pinza DH 020 FPM, servofreno 010, servofreno montato a destra o sinistra, spessore disco freno 12,5 mm:

DH 020 FPM - 020 U - 12



11-2

Dati tecnici

Diametro disco freno	Freno a pinza DH 020 FPM		
	con servofreno 020	con servofreno 030	con servofreno 040
mm	Coppia di frenatura Nm	Coppia di frenatura Nm	Coppia di frenatura Nm
200	97	130	200
250	130	180	270
300	170	220	340
355	200	270	420
430	250	340	520
520	310	430	650
Forza di serraggio	1 700 N	2 300 N	3 500 N
Pressione aria	min. 2,6 bar max. 7 bar	min. 3,5 bar max. 7 bar	min. 5 bar max. 7 bar
Volume aria per attivazione	max. 17 cm ³	max. 17 cm ³	max. 17 cm ³
Peso	5,2 kg	5,2 kg	5,2 kg

La coppia di frenatura indicata nella tabella è calcolata con un coefficiente di attrito teorico di 0,4.