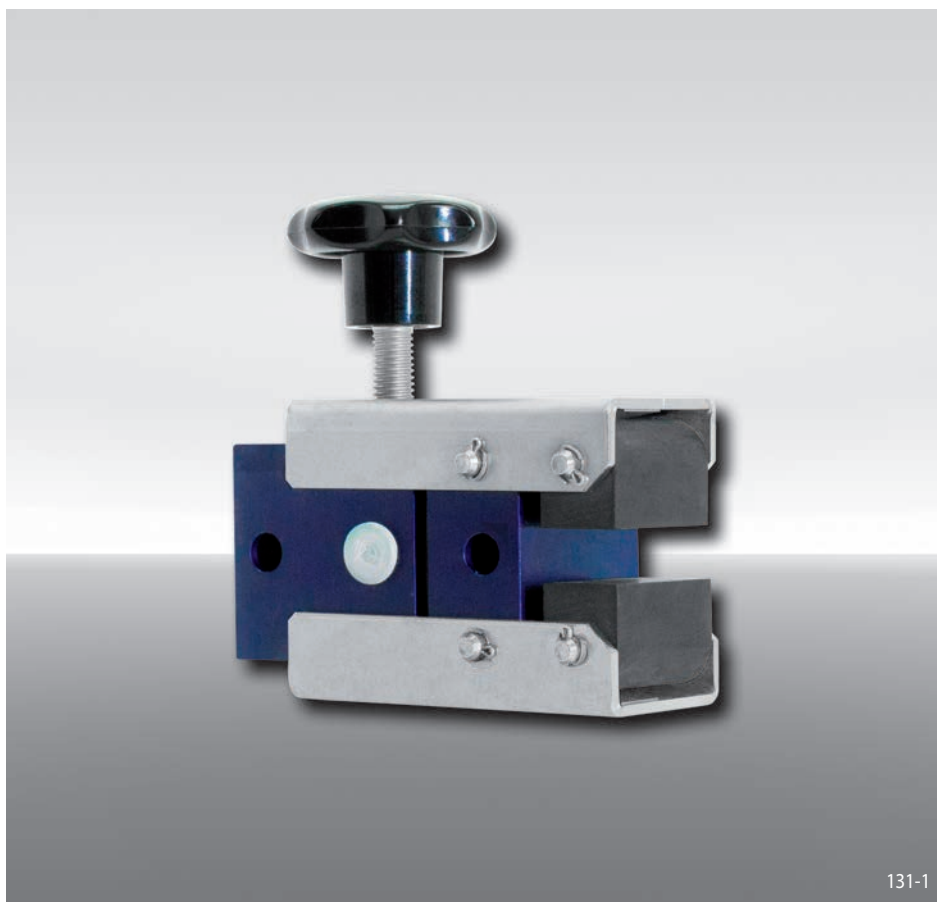


Freno a pinza DH 010 MSM

RINGSPANN®

attivato manualmente – rilasciato manualmente
con volantino



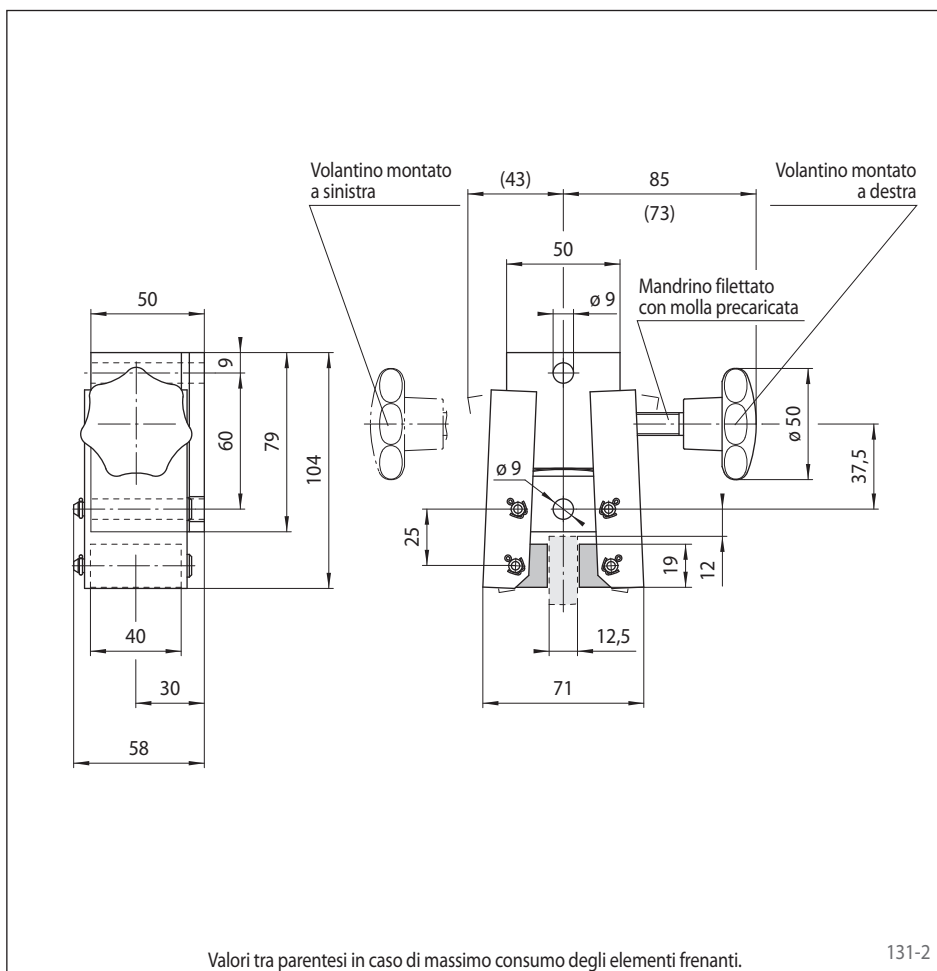
Caratteristiche

Caratteristiche	Codice
Freno a pinza	D
Montaggio ortogonale al disco freno	H
Grandezza 010	010
Attivato manualmente	M
Rilasciato manualmente	S
Registrazione manuale del consumo elementi d'attrito	M
Volantino 710	710
Volantino disponibile per montaggio a destra o sinistra	R L
Spessore del disco freno 12,5 mm	12

Esempio d'ordine

Freno a pinza DH 010 MSM, volantino 710, volantino montato a destra, spessore disco freno 12,5 mm:

DH 010 MSM - 710 R - 12



Valori tra parentesi in caso di massimo consumo degli elementi frenanti.

Dati tecnici

Freno a pinza DH 010 MSM con volantino 710	
Diametro disco freno	Coppia di frenatura
mm	Nm
125	20
150	30
200	40
250	50
300	60
355	75
Forza di serraggio	576 N
Peso	1,1 kg

La coppia di frenatura indicata nella tabella è calcolata con un coefficiente di attrito teorico di 0,4. La coppia massima di frenatura è calcolata applicando una coppia di 0,8 Nm sul volantino.

Un mandrino filettato caricato a molla compensa l'usura del blocco di attrito durante l'azione frenante.