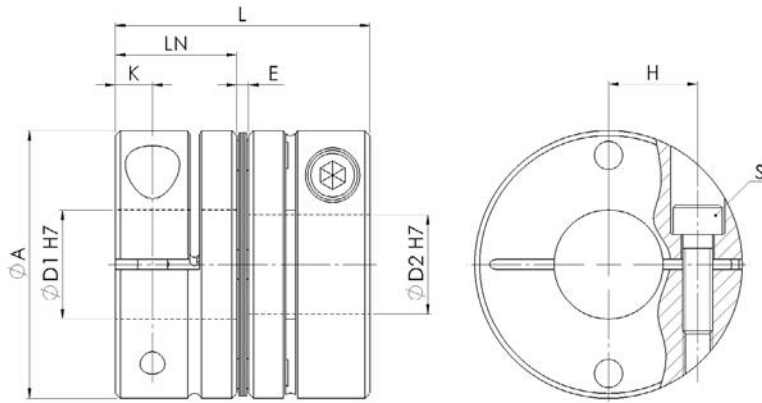


Servoacoplamiento de láminas DCS

Servo Disc Coupling DCS

versión cardánica simple / single cardanic version



Material:

Paquete de láminas - Acero inox
Cubo - Aleación de aluminio de alta resistencia

Rango de temperatura:

-30 °C a +100 °C

Chavetero opcional ØD1 / ØD2:

Según DIN 6885

Material:

Disc pack - stainless steel

Hub - high-strength aluminum alloy

Temperature range:

-30 °C to +100 °C

Optional keyway ØD1 / ØD2:

Acc. to DIN 6885

| DCS | | Dimensiones Dimensions | | | | | | | | ISO 4762 |
|----------------|-------------|---------------------------|-----|---------|---------|-------|------|------|------|----------|
| Tamaño Size | TKN [Nm] | L | ØA | ØD1 | ØD2 | LN | E | K | H | S |
| [mm] | | | | | | | | | | |
| 005 | 0,6 | 16,7 | 16 | 3 - 6 | 3 - 6 | 7,85 | 1 | 2,5 | 4,8 | M2 |
| 010 | 1 | 19,35 | 19 | 3 - 8 | 3 - 8 | 9,15 | 1,05 | 3,15 | 5,8 | M2,5 |
| 020 | 2 | 23,15 | 26 | 4 - 10 | 4 - 11 | 10,75 | 1,65 | 3,3 | 9,5 | M2,5 |
| 025 | 4 | 23,4 | 29 | 5 - 14 | 5 - 14 | 10,75 | 1,9 | 3,3 | 11 | M2,5 |
| 030 | 5 | 27,3 | 34 | 10 - 14 | 10 - 16 | 12,4 | 2,5 | 3,75 | 12,5 | M3 |
| 035 | 10 | 34 | 39 | 6 - 16 | 6 - 19 | 15,5 | 3 | 4,5 | 14 | M4 |
| 040 | 12 | 34 | 44 | 15 - 19 | 15 - 24 | 15,5 | 3 | 4,5 | 17 | M4 |
| 050 | 25 | 43,4 | 56 | 19 - 25 | 19 - 30 | 20,5 | 2,4 | 6 | 22 | M5 |
| 055 | 40 | 50,6 | 63 | 10 - 30 | 10 - 30 | 24 | 2,6 | 7,75 | 23 | M6 |
| 060 | 60 | 53,6 | 68 | 24 - 30 | 24 - 35 | 25,2 | 3,2 | 7,75 | 26,5 | M6 |
| 080 | 100 | 68 | 82 | 18 - 35 | 18 - 40 | 30 | 8 | 9 | 28 | M8 |
| 090 | 180 | 68,3 | 94 | 25 - 40 | 25 - 45 | 30 | 8,3 | 9 | 34 | M8 |
| 100 | 250 | 69,8 | 104 | 32 - 45 | 32 - 45 | 30 | 9,8 | 9 | 39 | M8 |

| DCS | | Datos Técnicos Technical Data | | | | | | | | |
|----------------|-------------|----------------------------------|----------------------------|-------------|-------------|------------|----------------|--------------|--|-----------|
| Tamaño Size | TKN [Nm] | TA [Nm] | J [kg cm ²] | ΔKr [mm] | ΔKa [mm] | ΔKw [°] | CT [Nm/rad] | CA [N/mm] | n _{max} [min ⁻¹] | M [kg] |
| 005 | 0,6 | 0,5 | 0,003 | 0,02 | 0,05 | 0,5 | 500 | 140 | 10000 | 0,01 |
| 010 | 1 | 1,1 | 0,006 | 0,02 | 0,1 | 1 | 1400 | 140 | 10000 | 0,01 |
| 020 | 2 | 1,1 | 0,024 | 0,02 | 0,15 | 1 | 3700 | 64 | 10000 | 0,03 |
| 025 | 4 | 1,1 | 0,037 | 0,02 | 0,19 | 1 | 5600 | 60 | 10000 | 0,03 |
| 030 | 5 | 1,9 | 0,082 | 0,02 | 0,2 | 1 | 8000 | 64 | 10000 | 0,05 |
| 035 | 10 | 4,1 | 0,184 | 0,02 | 0,25 | 1 | 18000 | 112 | 10000 | 0,08 |
| 040 | 12 | 4,1 | 0,293 | 0,02 | 0,3 | 1 | 20000 | 80 | 10000 | 0,1 |
| 050 | 25 | 8,5 | 0,99 | 0,02 | 0,4 | 1 | 32000 | 48 | 10000 | 0,21 |
| 055 | 40 | 15 | 1,88 | 0,02 | 0,42 | 1 | 50000 | 43 | 10000 | 0,31 |
| 060 | 60 | 15 | 2,69 | 0,02 | 0,45 | 1 | 70000 | 76,4 | 10000 | 0,39 |
| 080 | 100 | 30 | 7,11 | 0,02 | 0,55 | 1 | 140000 | 128 | 10000 | 0,71 |
| 090 | 180 | 30 | 12,4 | 0,02 | 0,65 | 1 | 100000 | 108 | 10000 | 0,95 |
| 100 | 250 | 30 | 18,9 | 0,02 | 0,74 | 1 | 120000 | 111 | 10000 | 1,2 |

Para datos siempre actualizados, diríjase a nuestra página web. For continuously updated data please refer to our website.

Datos Técnicos

- TKN - Par
- TA - Par de apriete por tornillo
- J - Momento de inercia de la masa
- ΔKr - Desalineación radial máx.
- ΔKa - Desalineación axial máx.
- ΔKw - Desalineación angular máx.
- CT - Rigidez torsional
- CA - Rigidez torsional axial
- n_{max} - Velocidad máx.
- M - Masa

Technical Data

- TKN - Torque
- TA - Installation torque per screw
- J - Mass moment of inertia
- ΔKr - max. radial misalignment
- ΔKa - max. axial misalignment
- ΔKw - max. angular misalignment
- CT - Torsional stiffness
- CA - Torsional stiffness axial
- n_{max} - max. speed
- M - Mass



| Ejemplo de pedido / order example | DCS | 030 | 10 | 12 | SX |
|-----------------------------------|-----|-----|----|----|----|
| Modelo / model | | | | | |
| Tamaño / size | | | | | |
| Eje ØD1 H7 / bore ØD1 H7 | | | | | |
| Eje ØD2 H7 / bore ØD2 H7 | | | | | |
| Opción especial / special option | | | | | |